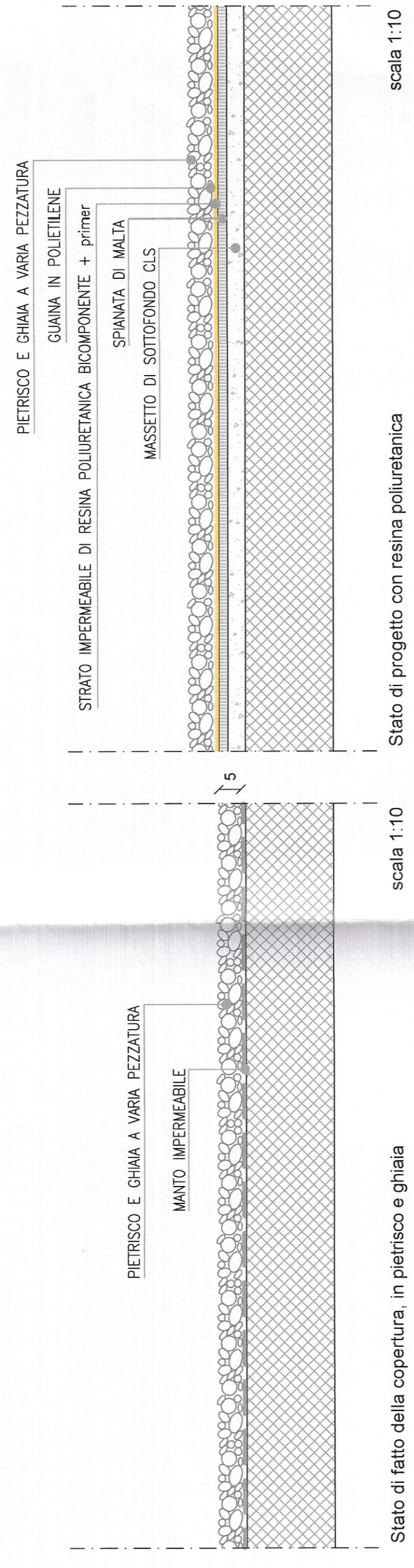


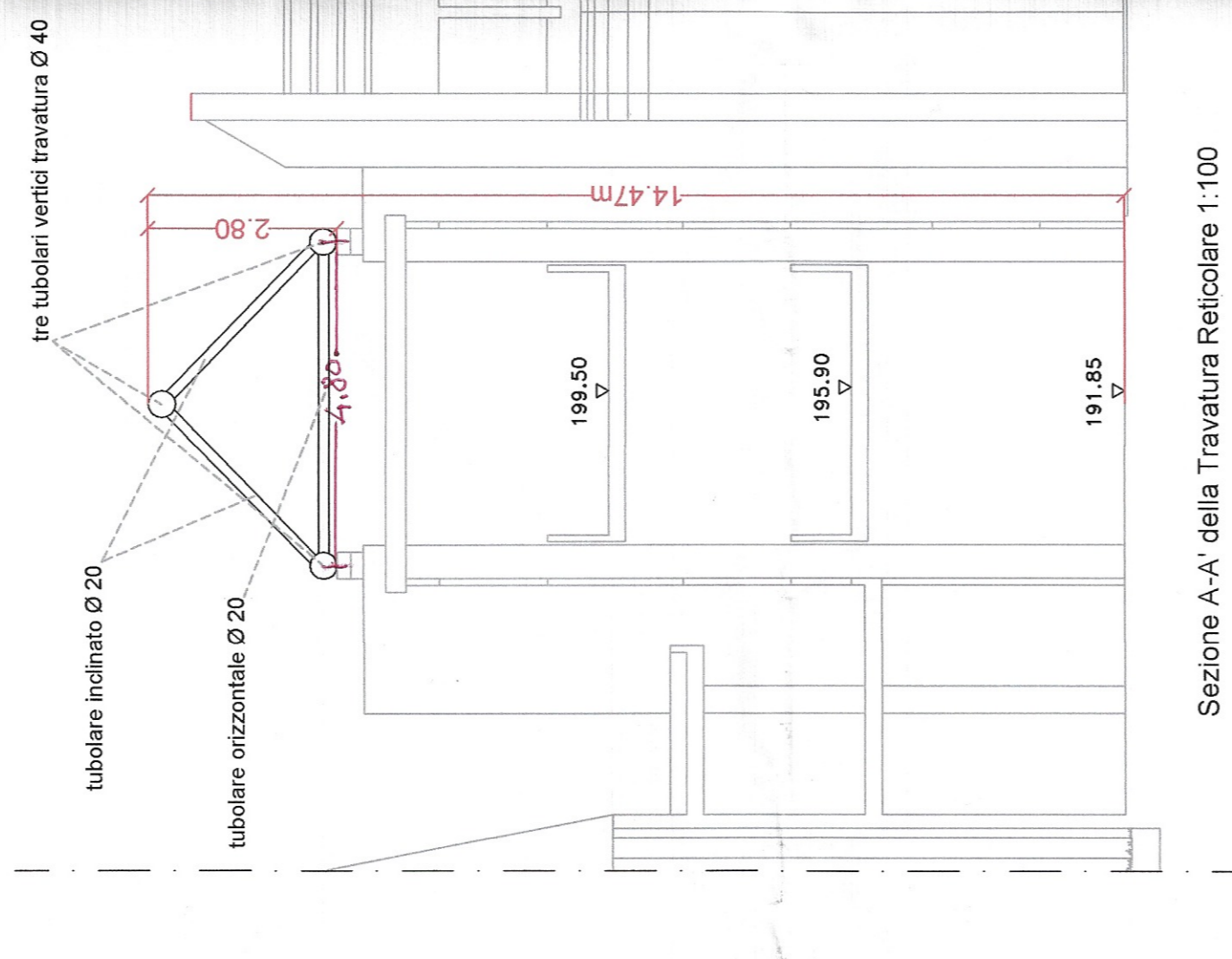
1 Copertura Travatura Reticolare:
Intervento di impermeabilizzazione con resina poliuretanic, previa rimozione del materiale esistente di pietrame e ghiaia, accatastamento e successiva ricollocazione dello stesso



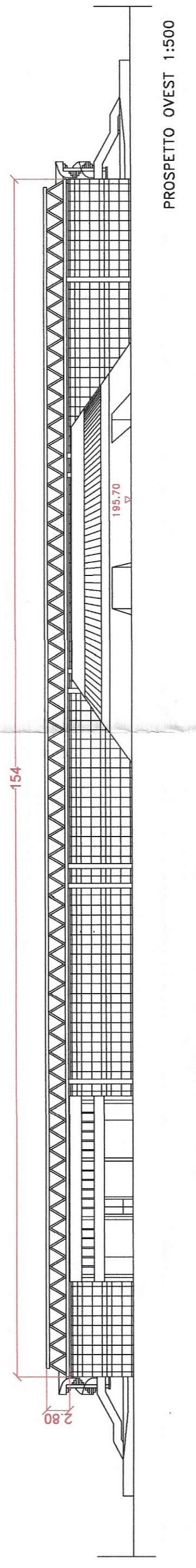
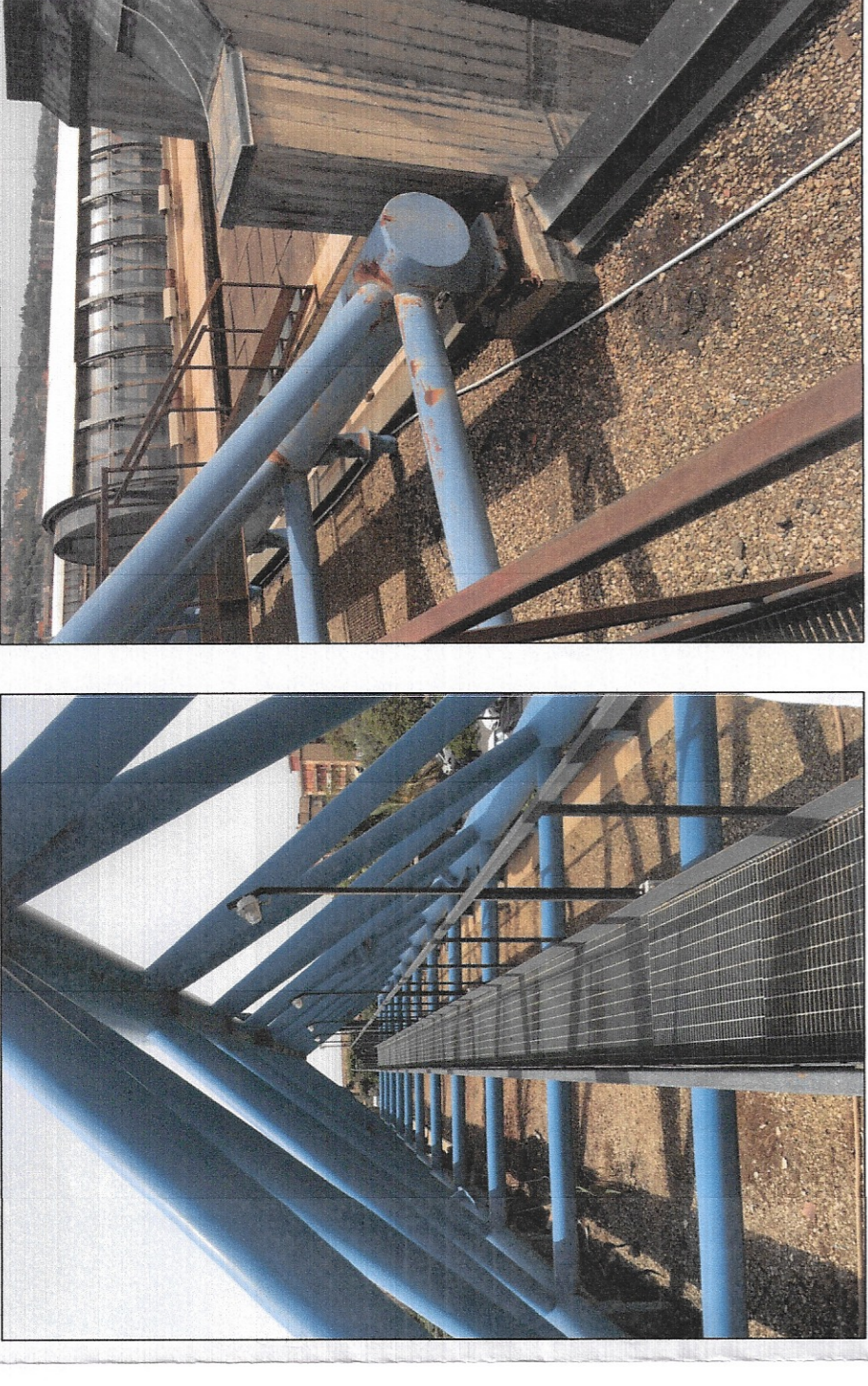
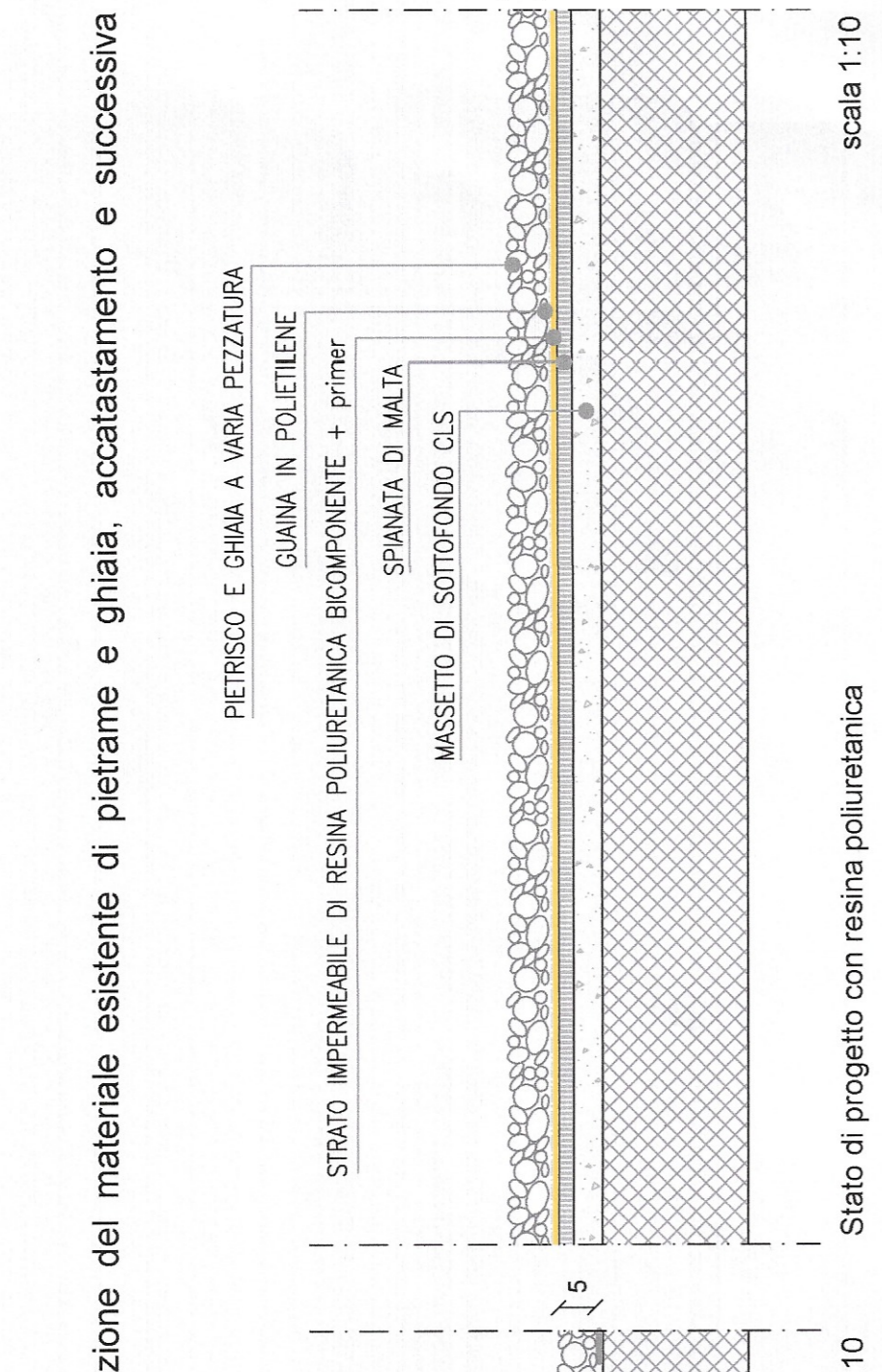
Stato di fatto della copertura, in pietrisco e ghiaia
scala 1:10

Stato di progetto con resina poliuretanic
scala 1:10

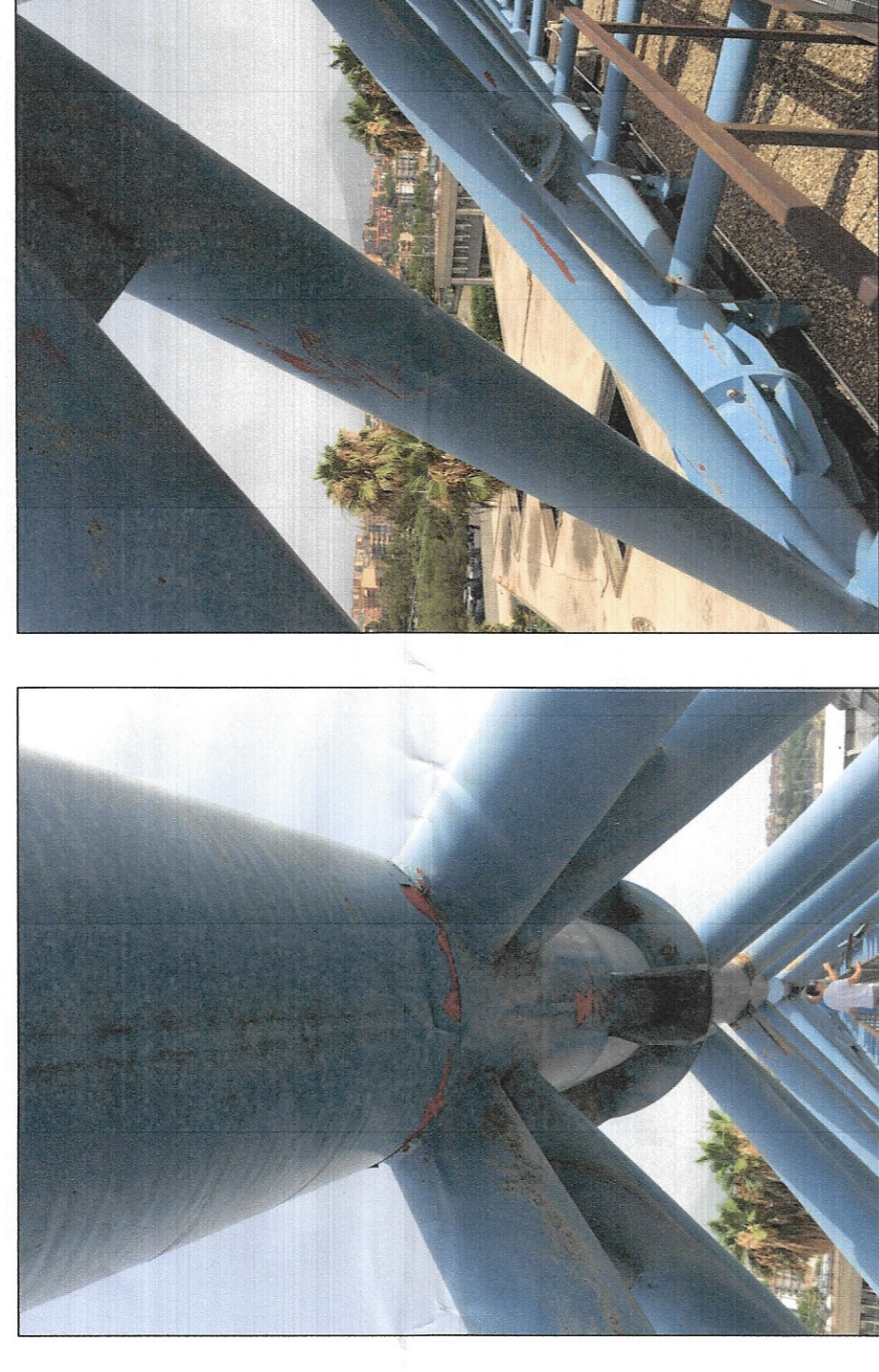
Travatura Reticolare:
trattamento protettivo con mano di antiruggine e verniciatura a due mani di colori ad olio o smalto, previa pulitura e scartavetratura delle superfici



Sezione A-A' della Travatura Reticolare 1:100



PROSPETTO OVEST 1:500



UNIVERSITA' DEGLI STUDI DI CATANIA
AREA DELLA PROGETTAZIONE, DELLO SVILUPPO EDILIZIO
E DELLA MANUTENZIONE



APPROVAZIONI

PROGETTO ESECUTIVO: Dipartimento di Agricoltura, Alimentazione e Ambiente (Di3A) – Dip. Bioscientifico nel C.U. di S.Sofia, Catania – Interventi di manutenzione straordinaria

I PROGETTISTI:
Dott. Ing. Giovanni Luca Scornea
(coordinatore gruppo di progettazione)
Dott. ssa Arch. Eleagero Porto
(coordinati ssa e arch.)

Dott. Ing. Giuseppe Boffo
(progettista e coordinatore)
Visto
il Dirigente
Dott. Carlo Vico

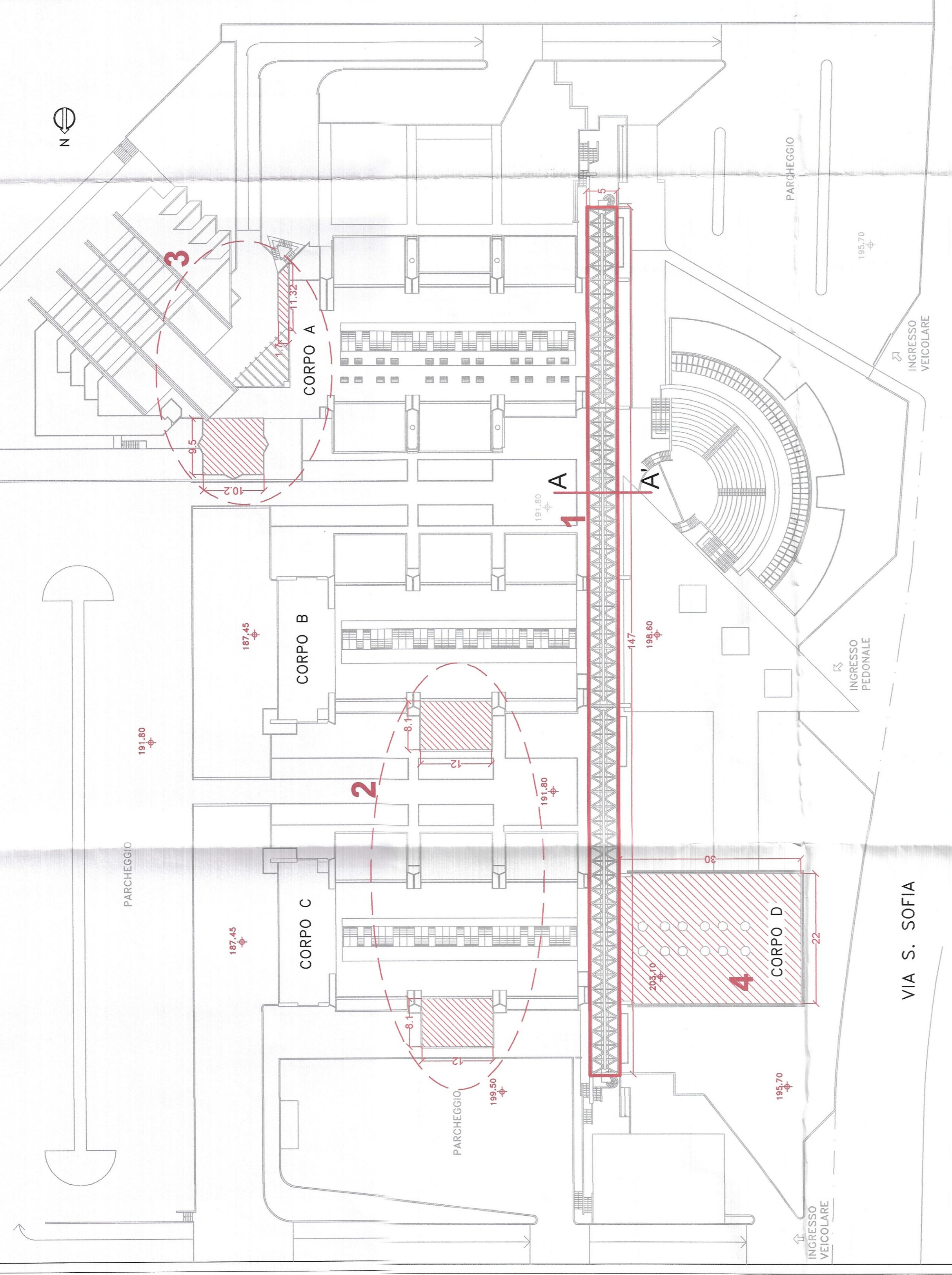
Il RUP
Dott. Ing. Antonio Nigro

SCALA WARE
DATA Ottobre 2018
ACQUINAMENTI
FILE

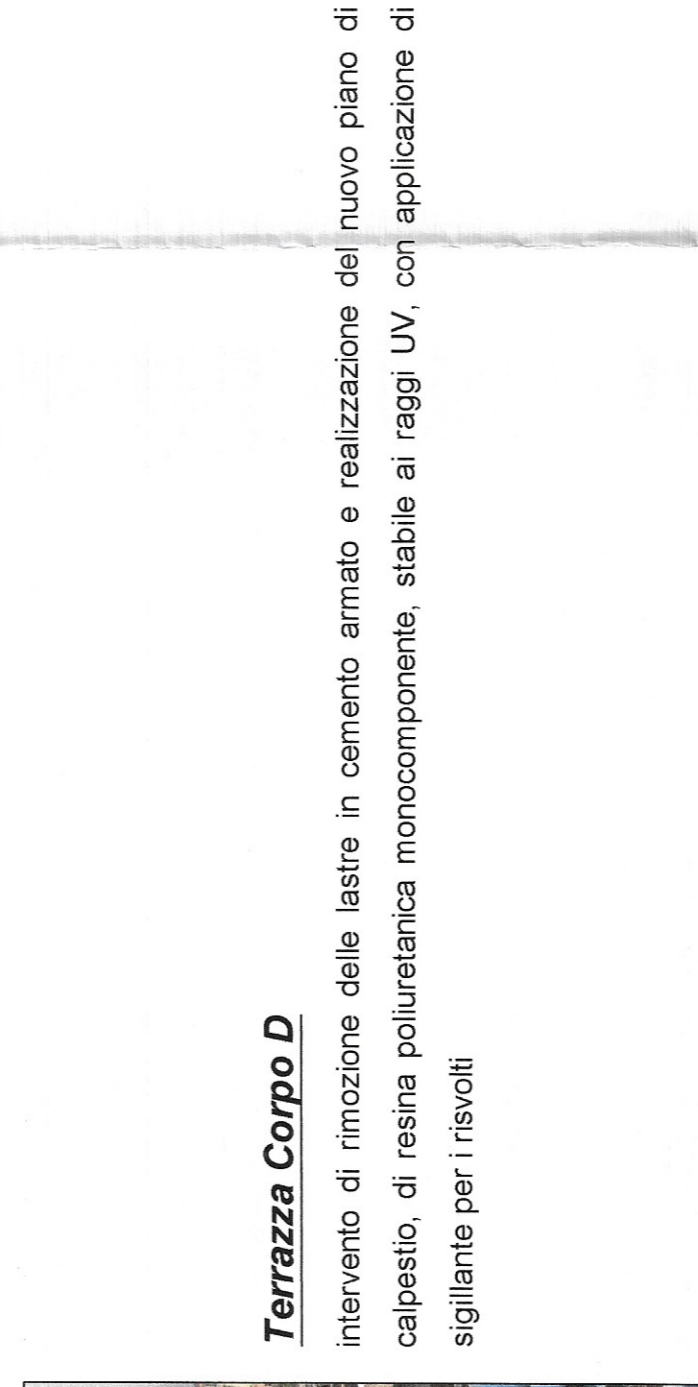
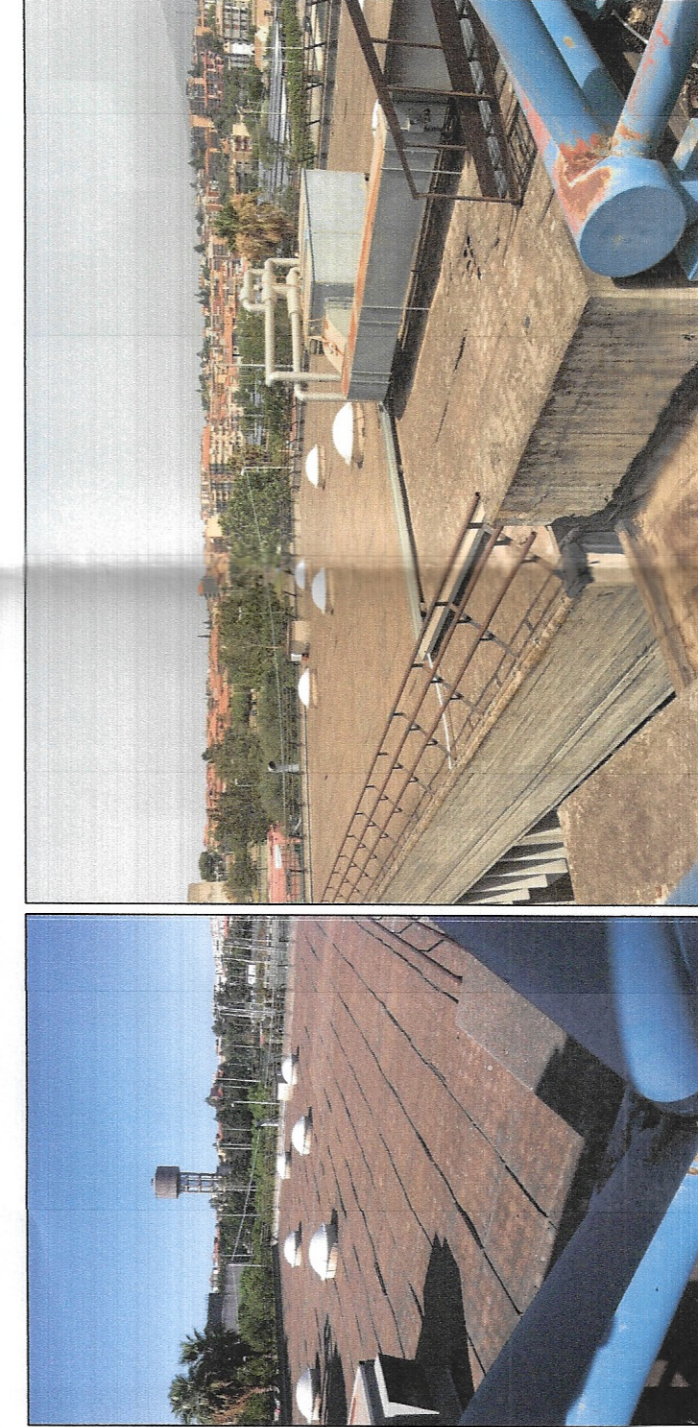
LOCALIZZAZIONE E PARTICOLARI
CONSTRUTTIVI

TAVOLA 05

UNIVERSITA' DEGLI STUDI DI CATANIA

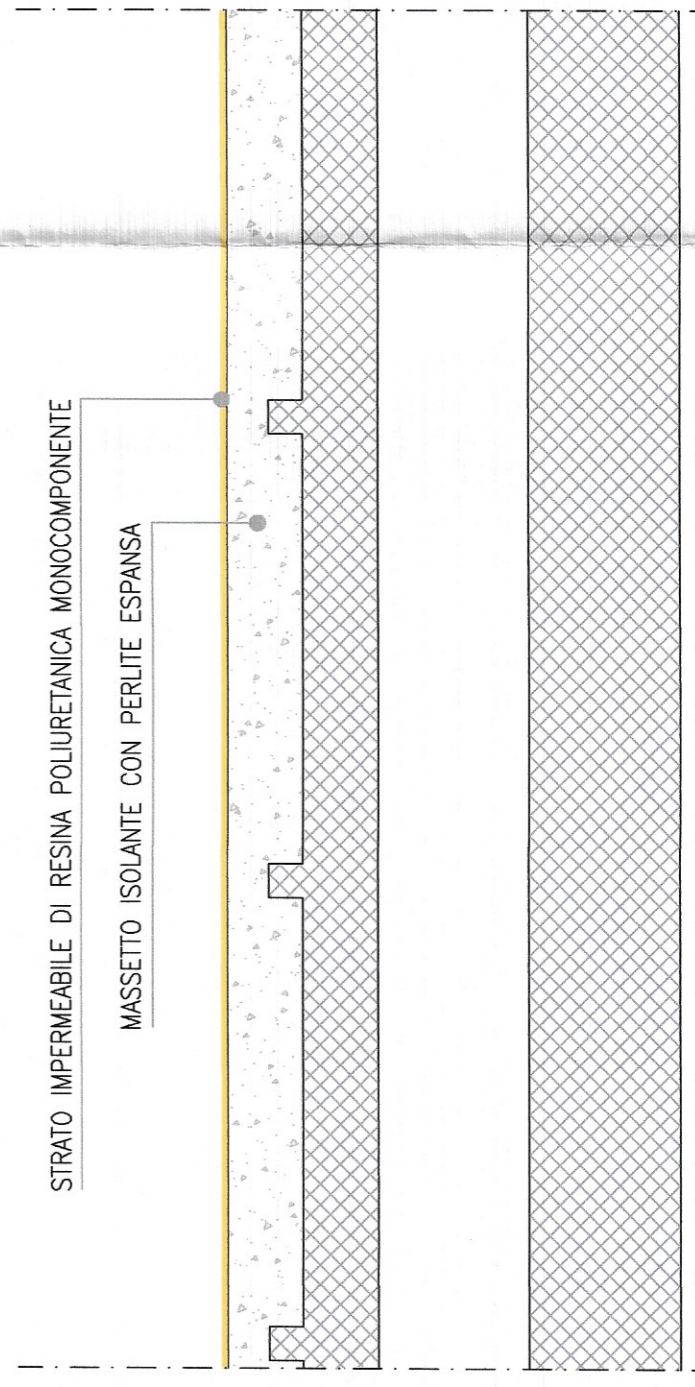


Planimetria Generale 1:500



Terrazza Corpo D

intervento di rimozione delle lastre in cemento armato e realizzazione del nuovo piano di calpestio, di resina poliuretanic monocomponente, stabile ai raggi UV, con applicazione di sigillante per i risvolti

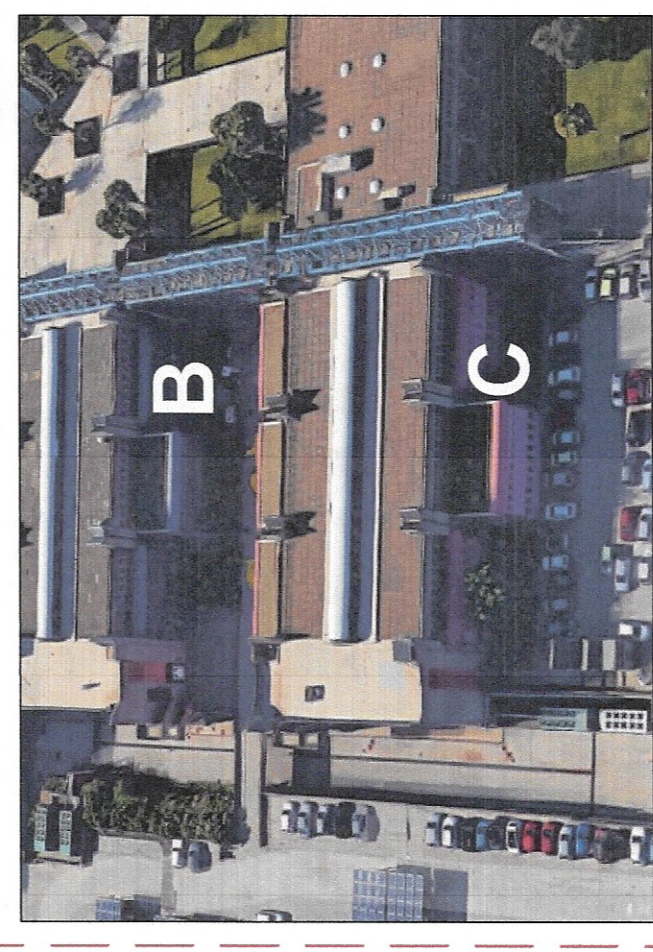


Stato di fatto della copertura in quadrotti di cls
scala 1:10

Stato di progetto con resina poliuretanic
scala 1:10

1

2



Coperture Corpi B - C a quota +199.50

intervento di rimozione del manto di copertura a base di pietrame e ghiaia, con accatastamento e successiva ricollocazione dello stesso, con un nuovo strato di impermeabilizzazione di resina bicomponente (stesso particolare costruttivo descritto nella Copertura Travatura Reticolare)

3



Coperture Corpo A Est studi/servizi igienici

intervento di rimozione della guaina impermeabile e realizzazione del nuovo piano calpestabile, di resina poliuretanic monocomponente (stesso particolare costruttivo descritto nella Terrazza Corpo D)

Facciata Corpo A Est servizi igienici:

Intervento di realizzazione della scossalina esterna in lamiera sagomata a gocciolatoio fissata alla parete in corrispondenza di canali di gronda prefabbricati a ridosso dei solai intermedi del piano terra e piano primo del corpo trapezoidale

Copertura Corpo A Est / Studi

Copertura Corpo A Est / Servizi Igienici