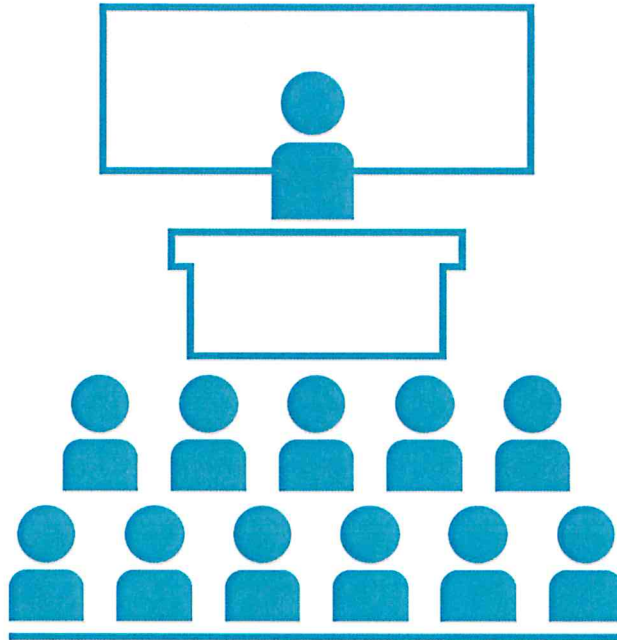




UNIVERSITA' DEGLI STUDI DI CATANIA

Area della Progettazione, dello Sviluppo Edilizio e della Manutenzione



Progettisti aspetti edili e tecnico amministrativi:

geom. orazio arena  
arch. barbara carfi  
ing. umberto grimaldi  
geom. giuseppe mazzeo  
arch. eleonora porto

Progettisti aspetti termomeccanici:

ing. giuseppe castrogiovanni  
ing. andrea lo giudice

Progettisti aspetti elettrici e speciali:

ing. fabio filippino  
dott. francesco la spina  
p.i. alessandro molino

Coordinatore della sicurezza in fase di progettazione:

geom. salvatore pulvirenti

Visto: IL RUP

arch. sebastiano pulvirenti

Visto: IL DIRIGENTE

dott. carlo vicarelli



## Progetto Aule didattiche Ateneo di Catania

*Interventi di manutenzione e arredamento aule*

Elaborato  
grafico\_ARR:

BLOCCO 1 - *Orto Botanico*

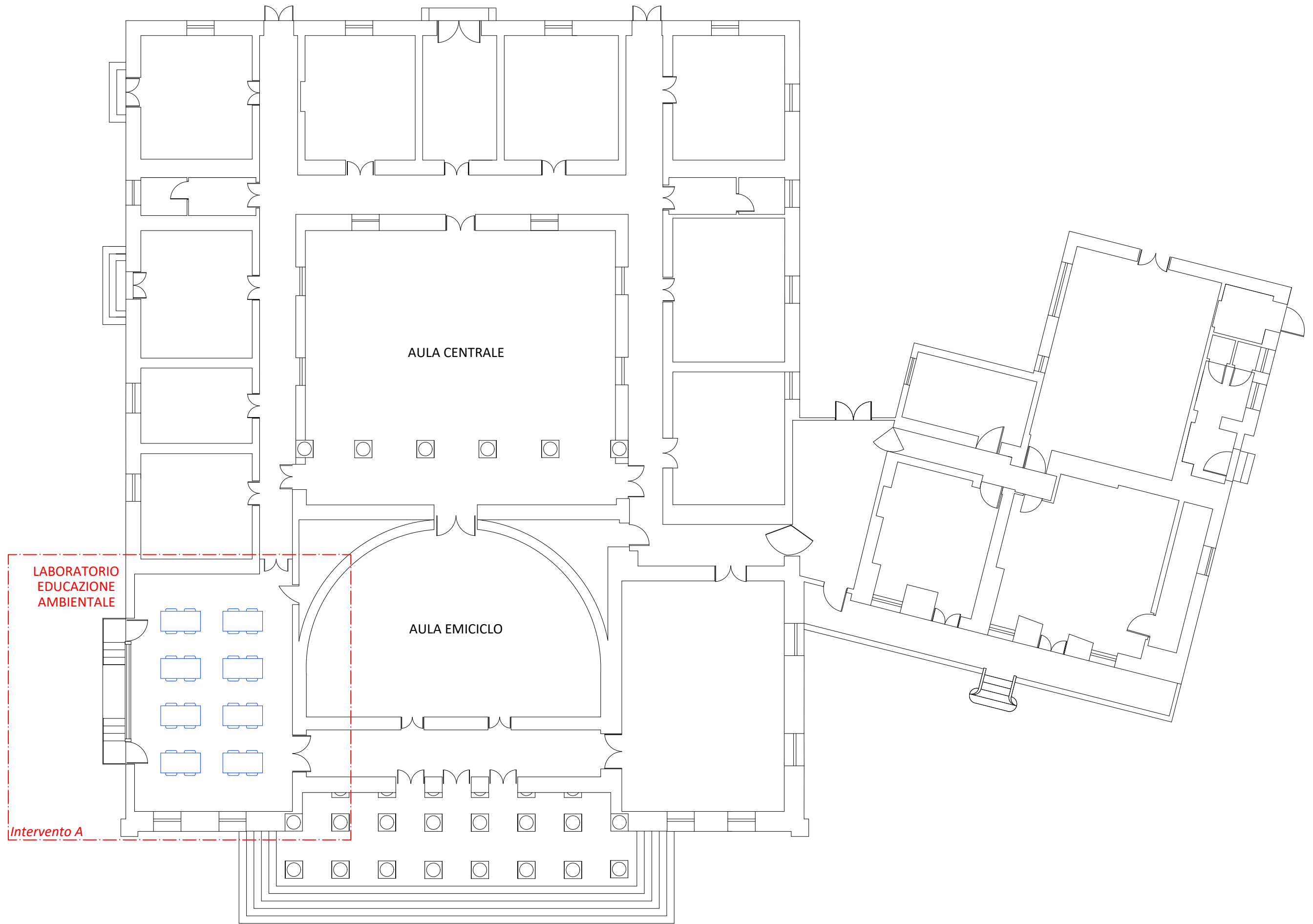
Data:

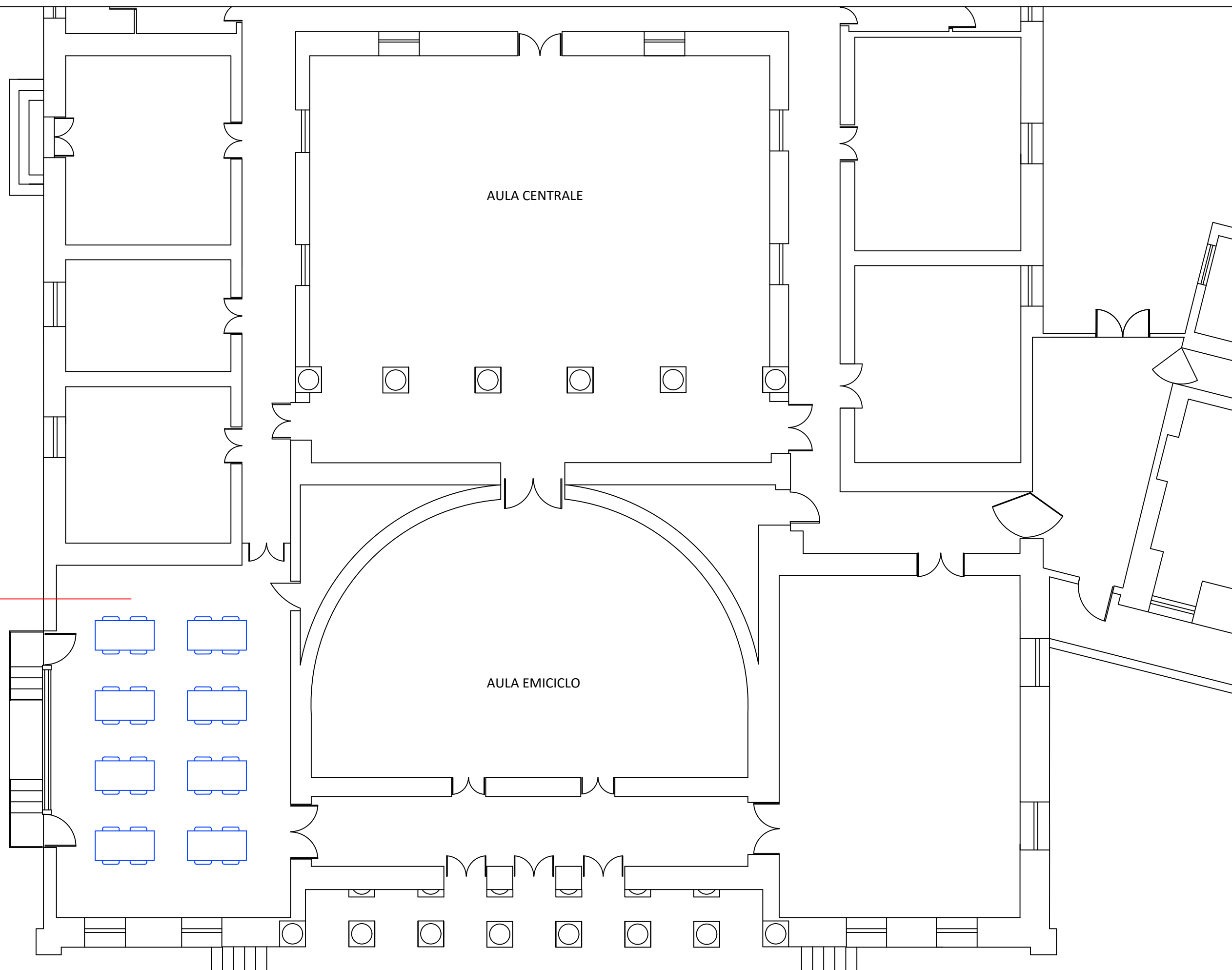
Settembre 2018

## LEGENDA

### TIPOLOGIA ARREDO STATO DI FATTO

- A** sedute in piano
- B** sedute su gradoni lineari
- C** sedute su gradoni curvi
  
- 1** sedute multiple fisse con banco lavoro
- 2** sedute multiple fisse con ribaltina
- 3** sedute multiple fisse
- 3.a** sedute multiple fisse curve
- 4** sedie singole e tavoli studio
- 5** sedie singole
- 6** sedie multiple non fissate con ribaltina
- 7** sedie singole con ribaltina





LABORATORIO  
EDUCAZIONE AMBIENTALE  
capienza 32 posti  
A4

