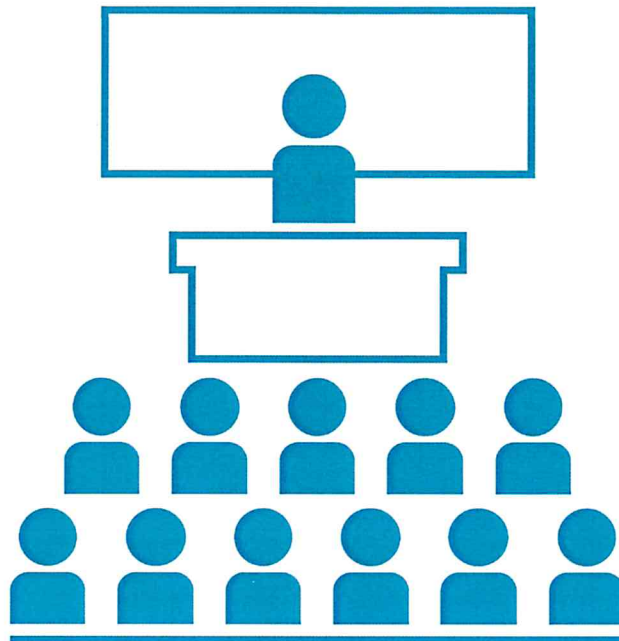




UNIVERSITA' DEGLI STUDI DI CATANIA

Area della Progettazione, dello Sviluppo Edilizio e della Manutenzione



Progettisti aspetti edili e tecnico amministrativi:

geom. orazio arena  
arch. barbara carfi  
ing. umberto grimaldi  
geom. giuseppe mazzo  
arch. eleonora porto

Progettisti aspetti termomeccanici:

ing. giuseppe castrogiovanni  
ing. andrea lo giudice

Progettisti aspetti elettrici e speciali:

ing. fabio filippino  
dott. francesco la spina  
p.i. alessandro molino

Coordinatore della sicurezza in fase di progettazione:

geom. salvatore pulvirenti

Visto: IL RUP

arch. sebastiano pulvirenti

Visto: IL DIR. AREA

dott. carla...



## Progetto Aule didattiche Ateneo di Catania

*Interventi di manutenzione e arredamento aule*

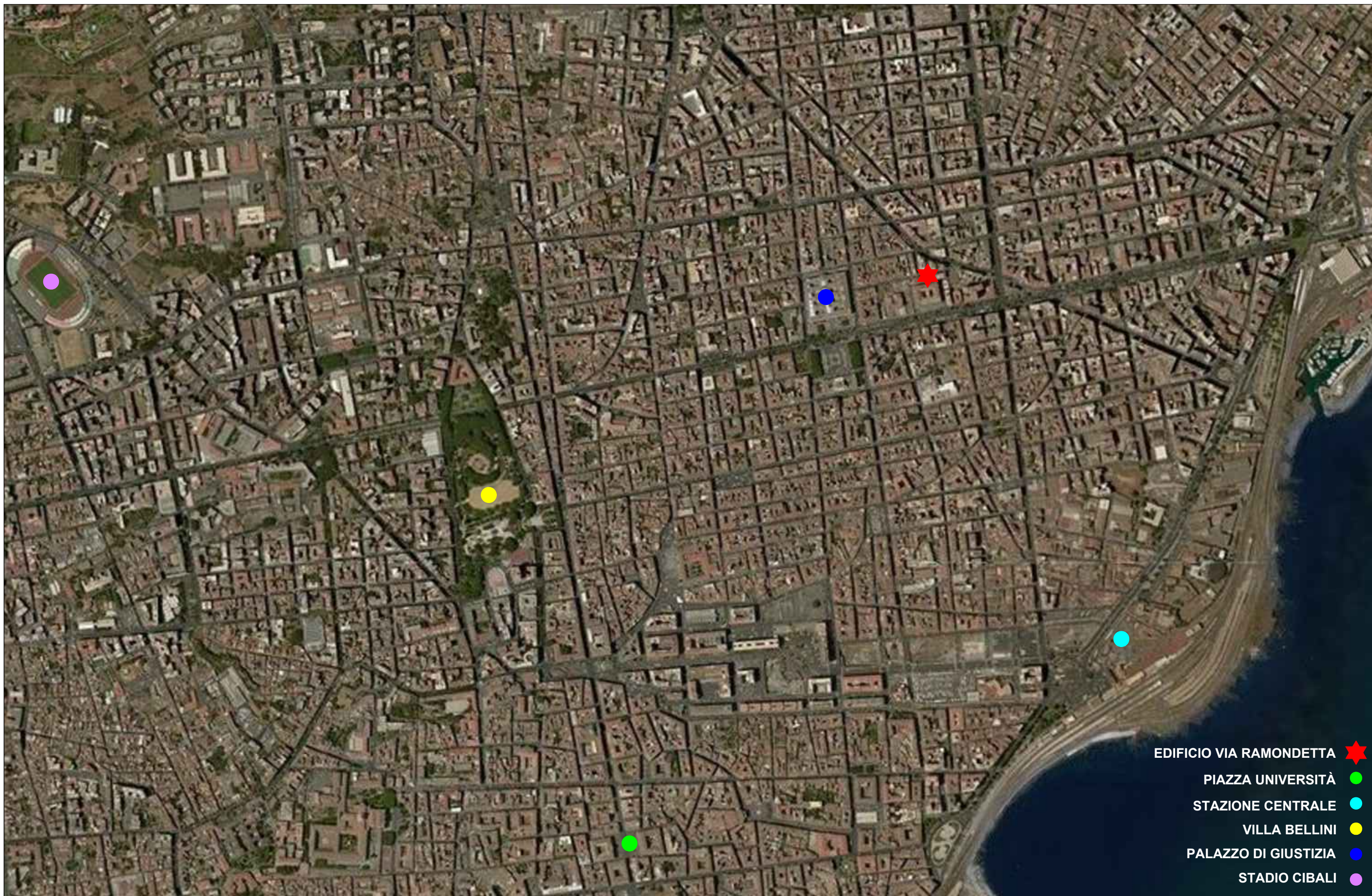
Elaborato  
grafico\_ED:

**BLOCCO 1 - Edificio via Ramondetta**

Data:

Settembre 2018

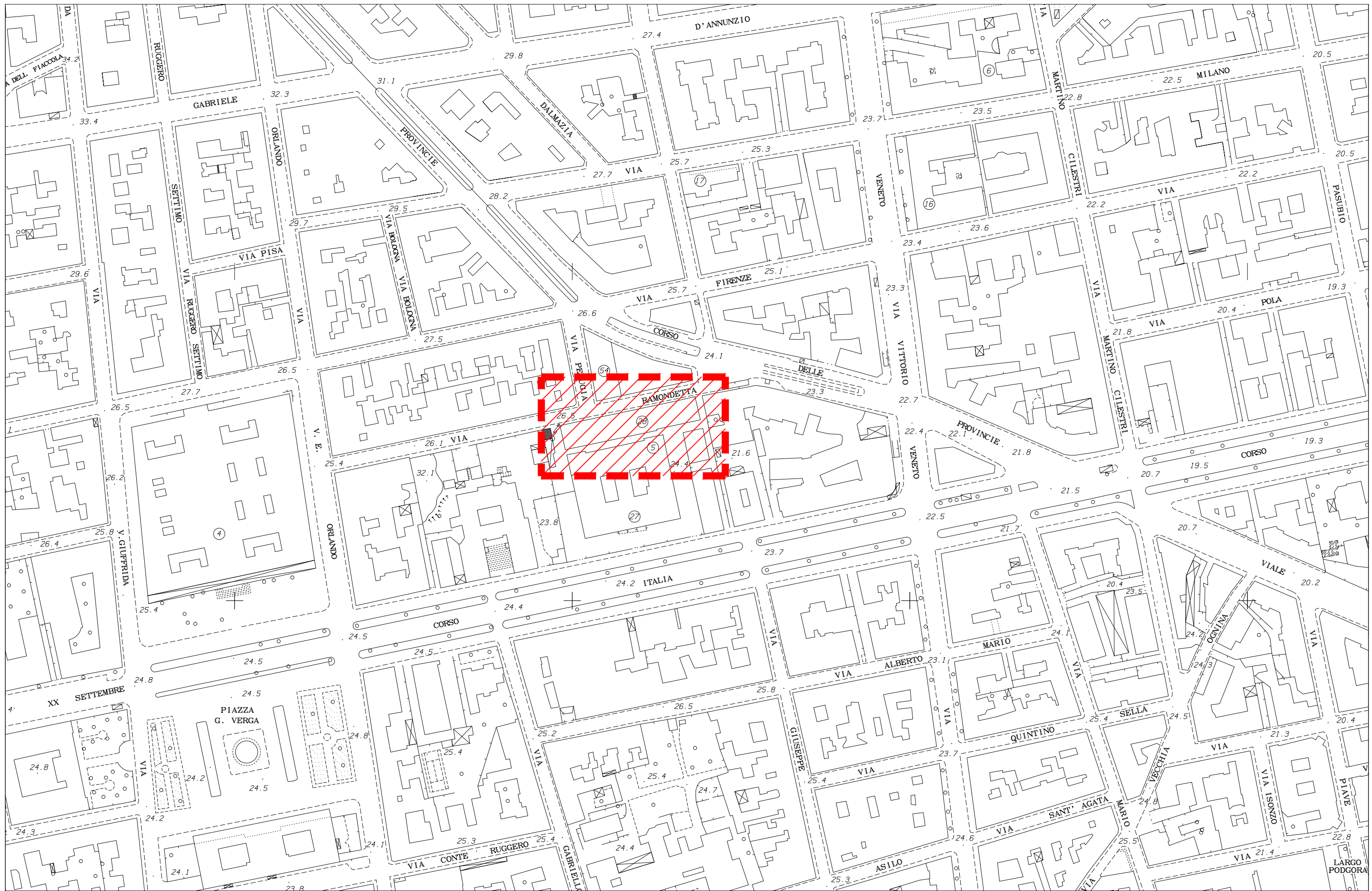




- EDIFICIO VIA RAMONDETTA ★
- PIAZZA UNIVERSITÀ ●
- STAZIONE CENTRALE ●
- VILLA BELLINI ●
- PALAZZO DI GIUSTIZIA ●
- STADIO CIBALI ●







INTERVENTI VARI DI ADEGUAMENTO NELLE AULE DI ATENEO  
BLOCCO 1

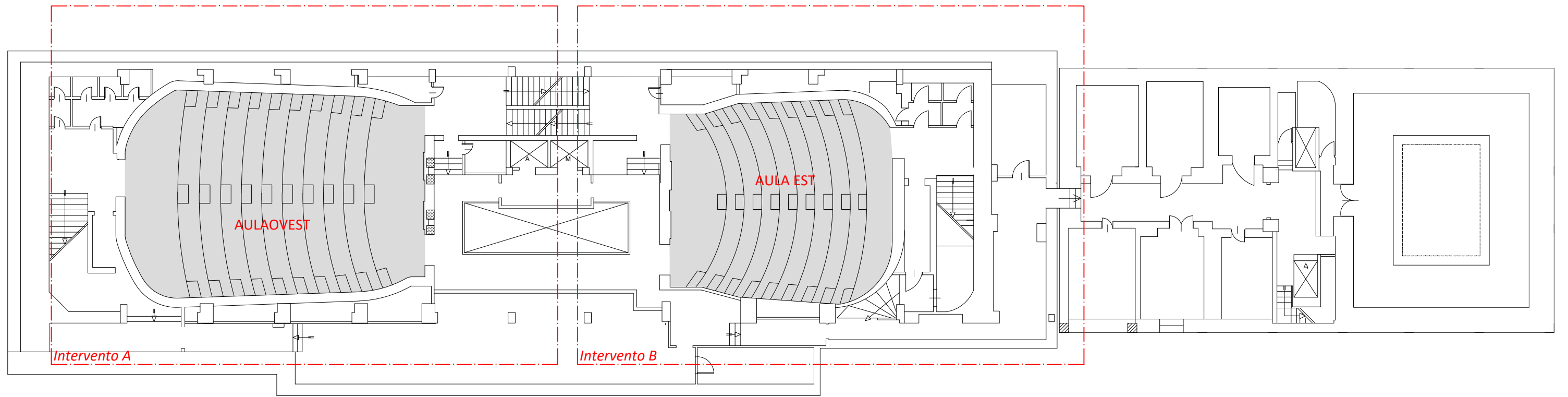
Inquadramento territoriale - Planimetria Generale  
scala 1:2.000



Edificio Via Ramondetta

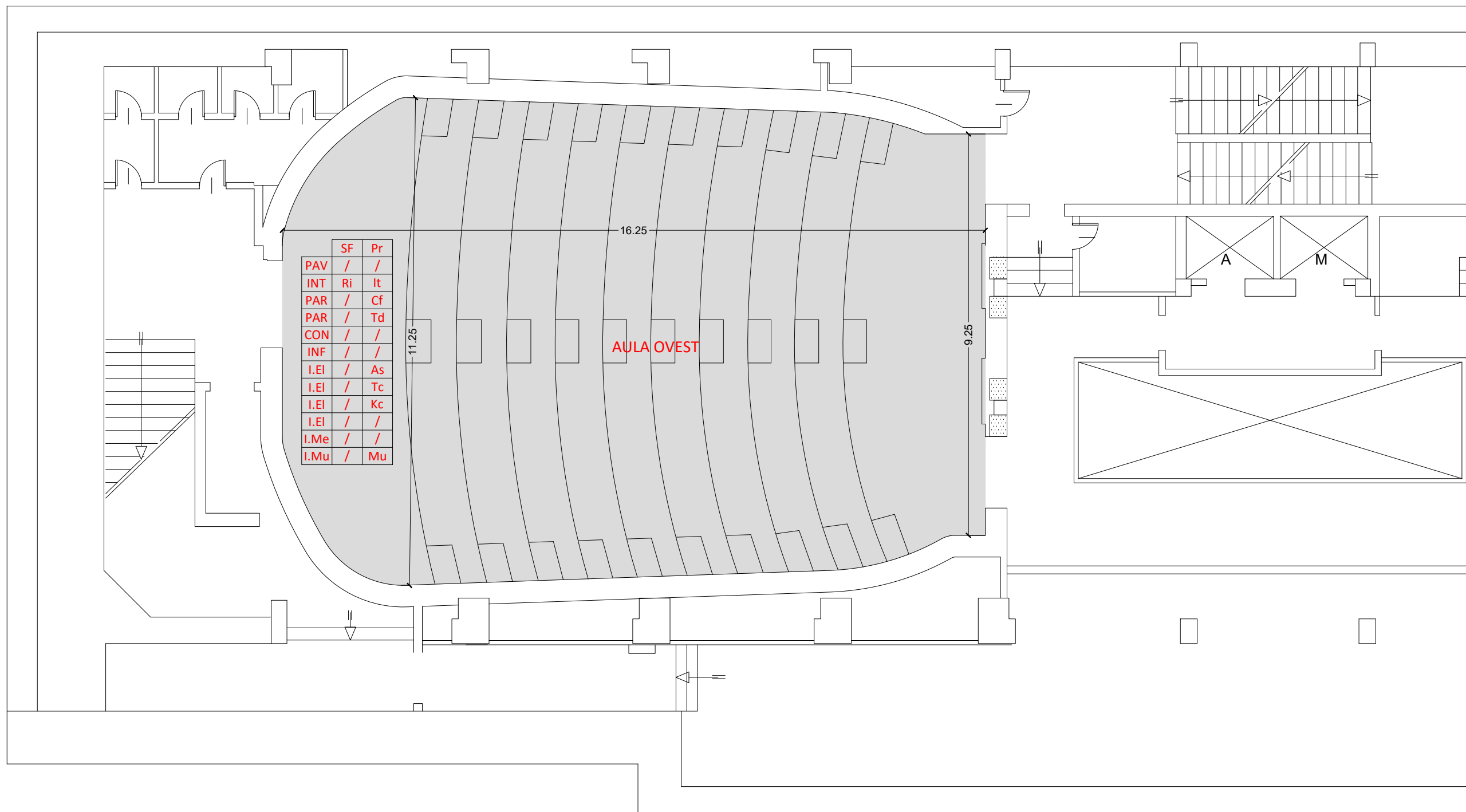
## LEGENDA

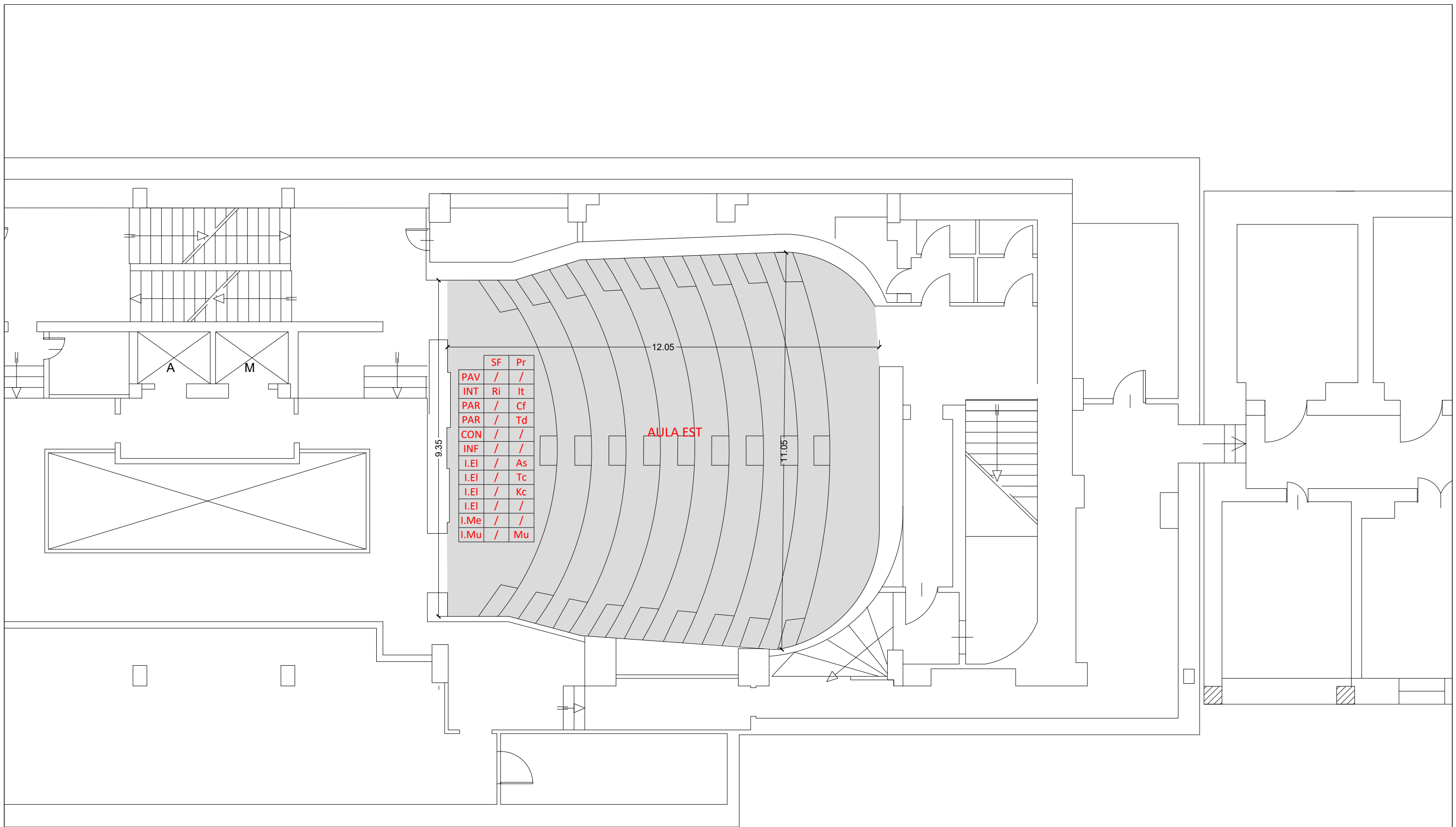
<b>PAV</b> - Pavimentazione	<b>Li</b> Pavimentazione in Linoleum <b>PVC</b> Pavimentazione in Cloruro di Polivinile (P.V.C.) <b>Gr</b> Pavimentazione in Marmo o Graniglia di marmo <b>Le</b> Levigatura e lucidature di pavimentazione <b>Ma</b> Pavimentazione in marmo <b>Ce</b> Pavimentazione in Ceramica <b>Pa</b> Pavimentazione in Parquet <b>Mo</b> Pavimentazione in Moquette
<b>INT</b> - Intonaci	<b>Ri</b> Rimozione parziale intonaco <b>It</b> Ripristino intonaco traspirante <b>Ip</b> Ripristino intonaco con malta premiscelata <b>Rr</b> Rimozione rivestimento in legno
<b>PAR</b> - Pareti	<b>Td</b> Tinteggiatura lavabile (idropittura) <b>Ta</b> Tinteggiatura con pittura antimuffa ed anticondensa <b>Cf</b> Controparete in cartongesso
<b>CON</b> - Controsoffitti	<b>RC</b> Rimozione controsoffitto esistente <b>Cg</b> Controsoffitto con cartongesso <b>CP</b> Posa di controsoffitti in pannelli modulari
<b>INF</b> - Infissi	<b>RV</b> Revisione infissi e verniciatura infissi <b>Ve</b> Verniciatura infissi <b>Sa</b> Sostituzione avvolgibili <b>Rp</b> Rimozione infissi <b>NI</b> Nuovi infissi
<b>I.El</b> - Impianti elettrici	<b>As</b> Alimentazione elettrica seduta studente <b>Tc</b> Torretta pop-up alimentazione elettrica per cattedra <b>Kc</b> Kit postazione cattedra (impianti elettrici, dati, video, audio) <b>Tp</b> Torretta bifacciale a pavimento per alimentazione elettrica tavolo studente
<b>I.Me</b> - Impianti meccanici	<b>Me</b> Predisposizione impianti meccanici
<b>I.Mu</b> - Impianti multimediali	<b>Mu</b> Predisposizione impianti multimediali seduta studente e cattedra

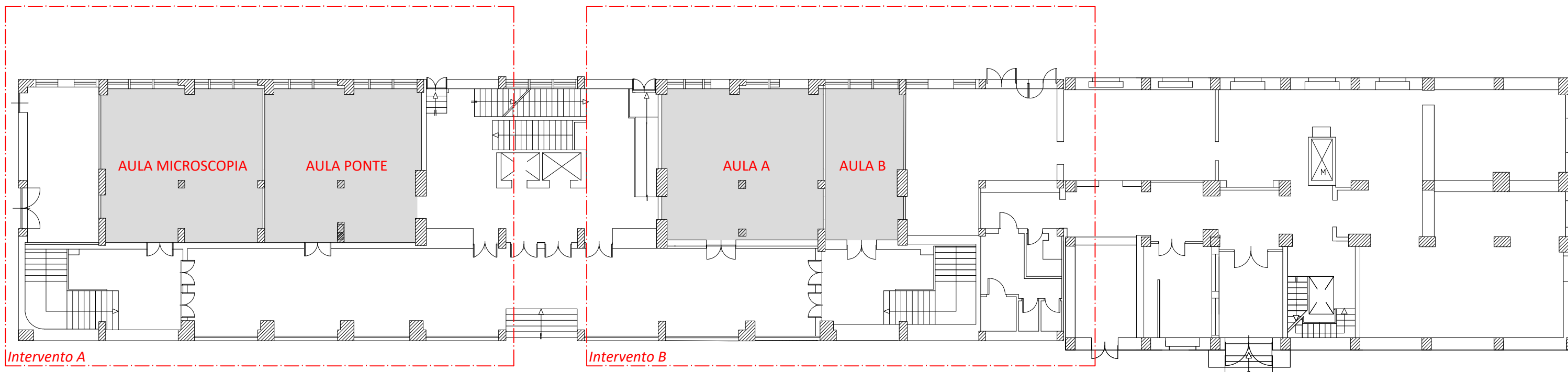


via ramondetta





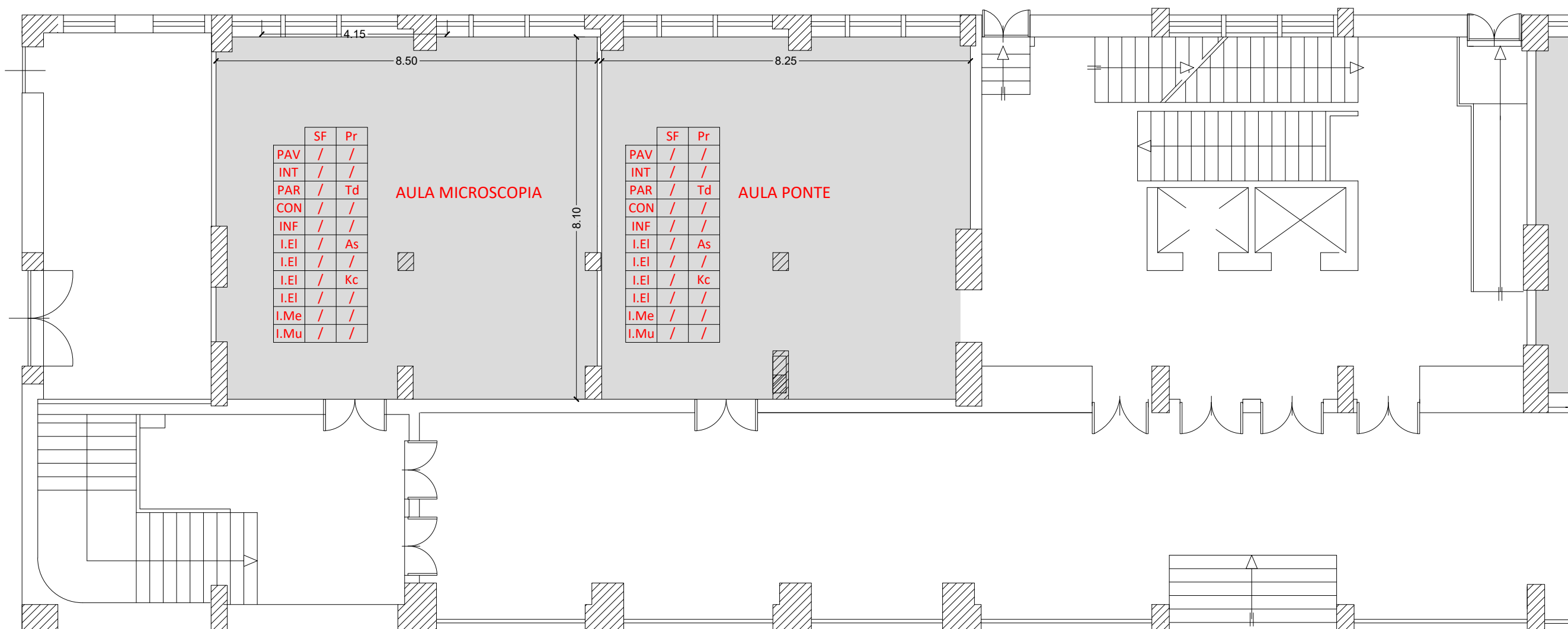


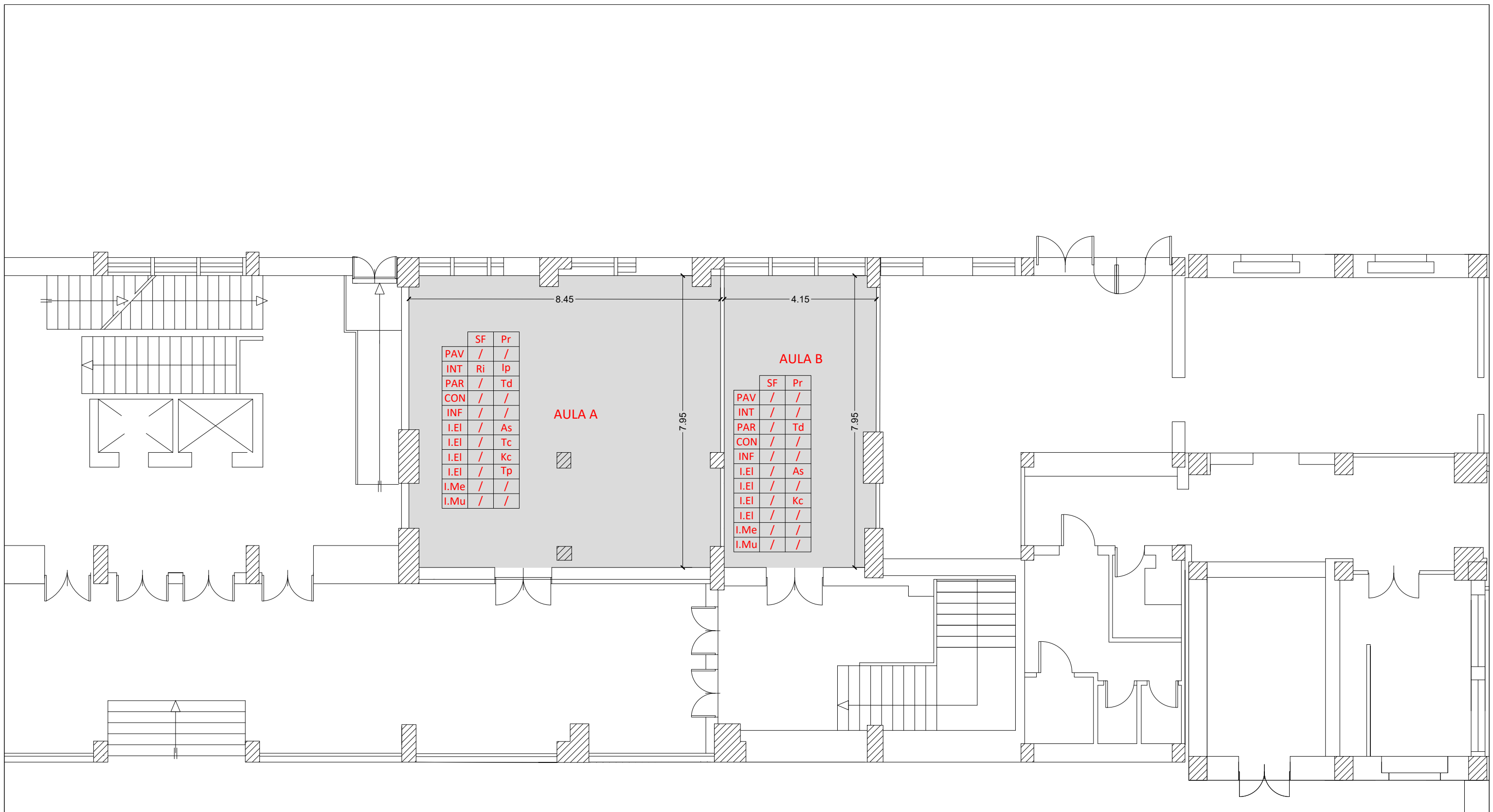


via ramondetta

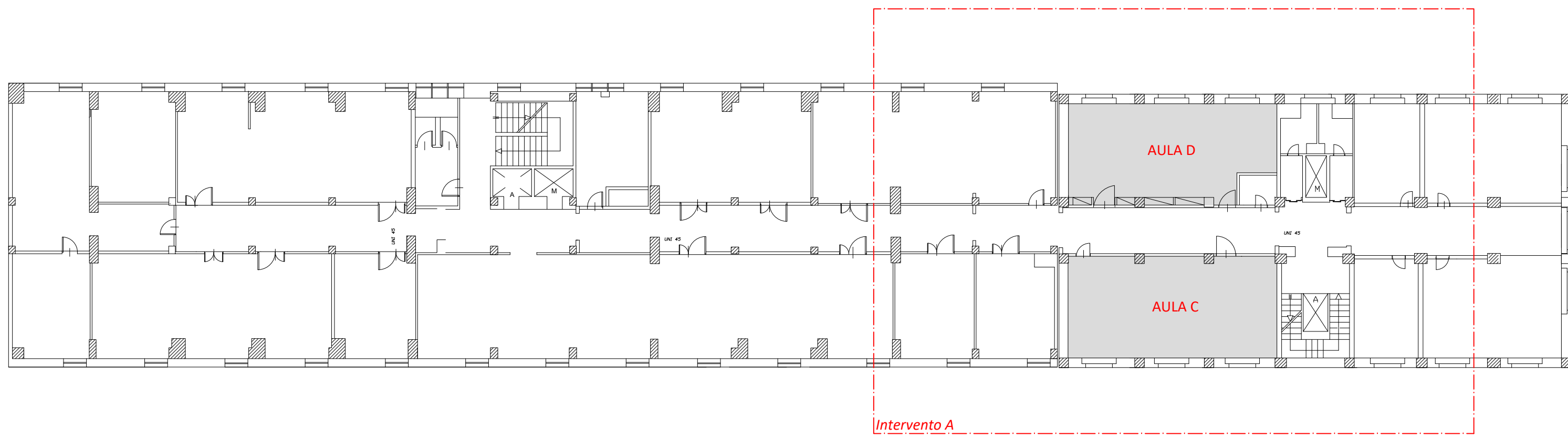












via ramondetta



