

Planimetria del piano terra del **DICAR**

Ed.4 Citradella Universitaria S.Sofia

scala 1:500

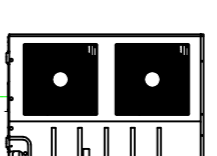
Aree oggetto di intervento

Elenco macchine

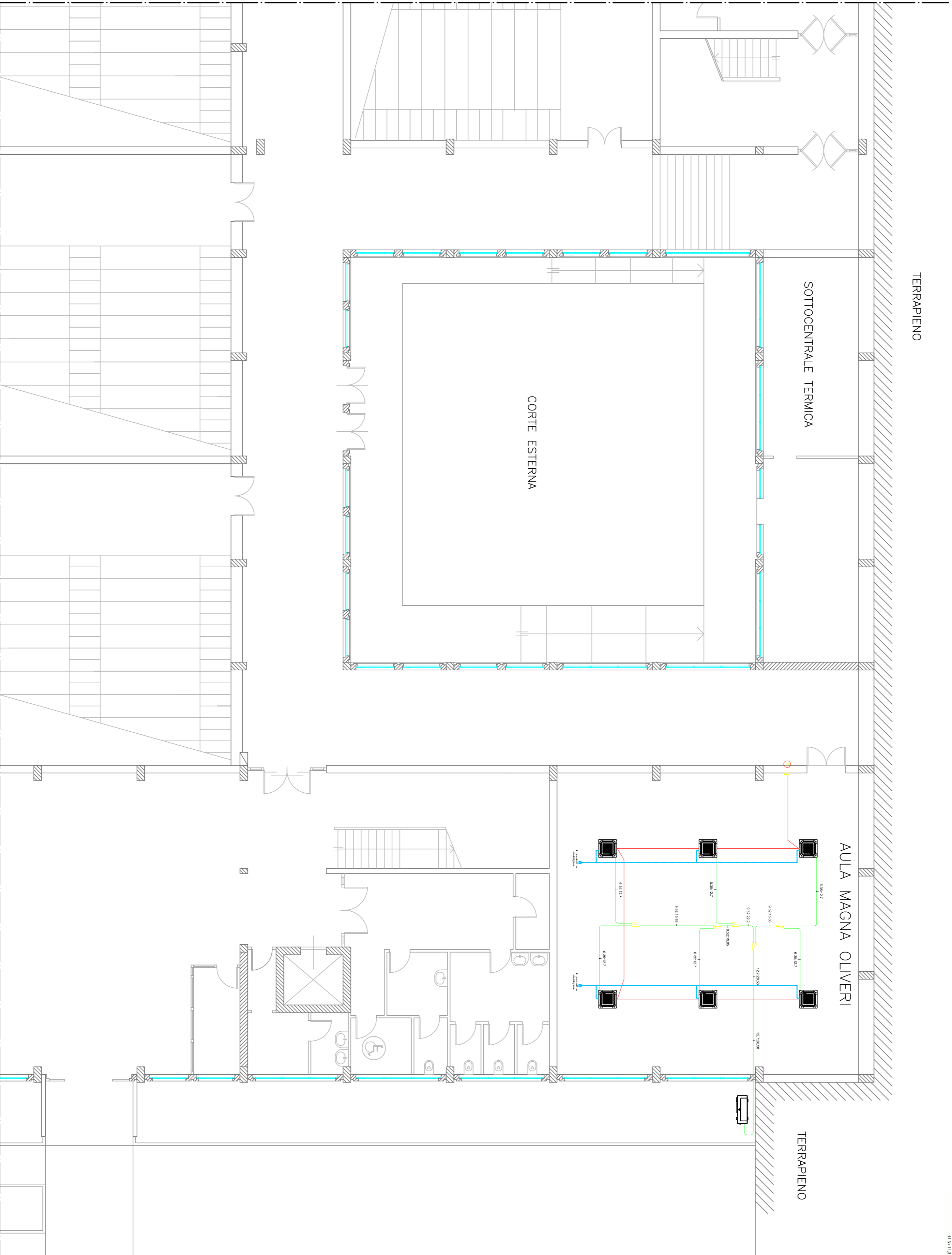
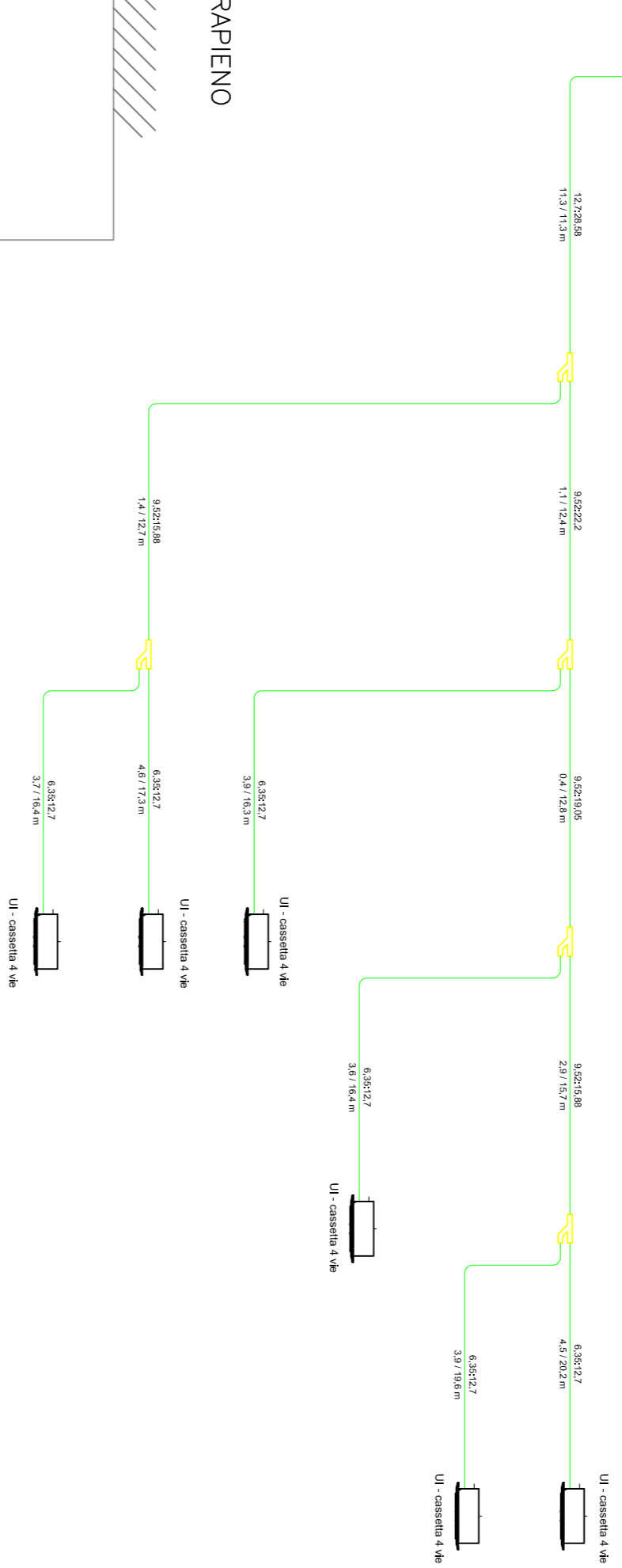
Unità Interne MULTI V		Capacità Raffreddamento		Capacità Riscaldamento		Ventilatori		Compressore		Ventilatori		Raffreddante		Dimensioni(LxAxP) (mm)		Peso (kg)								
Indice	Tipo	Q.tà	Btu/h	kW	kcal/h	Btu/h	kW	kcal/h	Tipo	Portata Aria(CMM)	Potenza Elettrica (kW)	Freddo	Caldo	Liquido	Gas	Pneumatico(D)	Alimentazione	φ /V/Hz	Corpo	Pannello	Corpo	Pannello	Dimensioni (LxAxP) (mm)	Peso (kg)
AULA MAGNA	Cassetto 4 vie	6	19100	5,60	4800	21500	6,30	5400	Turbo Fan	11,2/11,0/10,0	0,03	0,03	6,35	12,7	25	1/220-240/50,1/220/60	570x256x570	700x22x700	15	-	570x256x570	700x22x700	157x1	

Unità Esterne MULTI V		Raffreddamento			Riscaldamento			Compressore		Ventilatori		Raffreddante		Dimensioni(LxAxP) (mm)		Peso (kg)			
Indice	Q.tà	Capacità Btu/h	kW	kcal/h	Capacità Btu/h	kW	kcal/h	Potenza Assorbita Nominale (KW)	Tipo	Portata Aria(CMM)	Scarico	Portata Aria(CMM)	Raffreddante	Dimensioni (mm)	Compressori Tubazioni (mm)	Alimentazione	Peso (kg)		
AULA MAGNA	1	114700	33,60	28900	129000	37,80	32500	9,66	BLOC Inverter Twin Rotary	11,2/11,0/10,0	SIDE	190	R410A / FV02SDV-VE	1090x1625x380	12,7	Liquido	28,58	3/280-415/50,3/280/60	157x1

SCENARIO DI COINCIDENZA KW 46,04

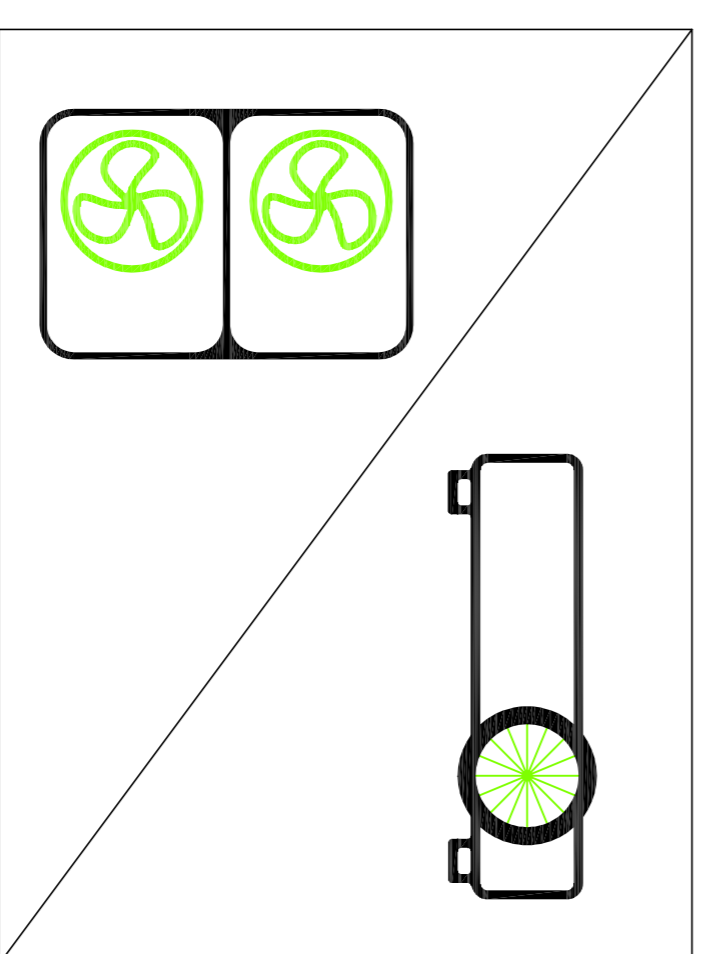


ID: AULA MAGNA OLIVERI
Lunghezza Distribuzione Tubo: 10m; Alimentazione: 4x6



scala 1:100

UNIVERSITA' DEGLI STUDI DI CATANIA
AREA DELLA PROGETTAZIONE, DELLO SVILUPPO EDILIZIO
E DELLA MANUTENZIONE



OGGETTO:
Accordo quadro per la "fornitura e posa in opera in servizio di noleggio operativo, con assistenza all inclusive del tipo full risk per anni 4 ed acquisizione, al termine del noleggio, di sistemi di climatizzazione tipo VRP e di sistemi di Videoproiezione a servizio delle aule didattiche degli edifici dell'Università degli Studi di Catania."

I PROGETTISTI:		TAVOLA: VRF.06	
aspetti impiantistici Dott. Ing. Giuseppe Castrogiovanni		ELABORATO:	
Dott. Francesco La Spina		SCHEMA DISTRIBUZIONE SISTEMA VRF	
aspetti tecnico-amministrativi Dott. Arch. Eleonora Porto		DICAR, piano terra	
visto Il Dirigente Dott. Corio Vicarelli		AGGIORNAMENTI:	
Il RUP Dott. Ing. Agatino Pappalardo		SCALE: 1:500 - 1:100	DATA: febbraio 2019
		FILE:	