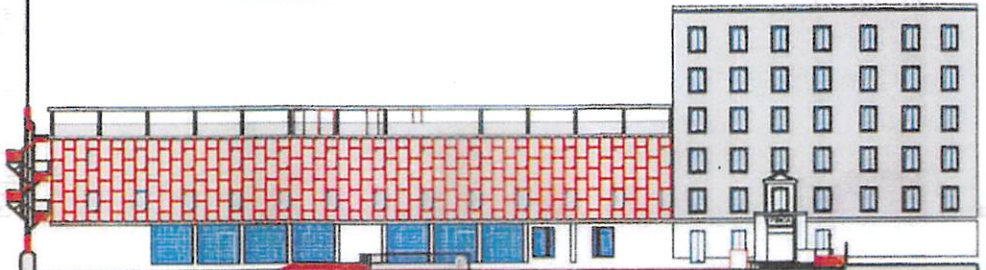
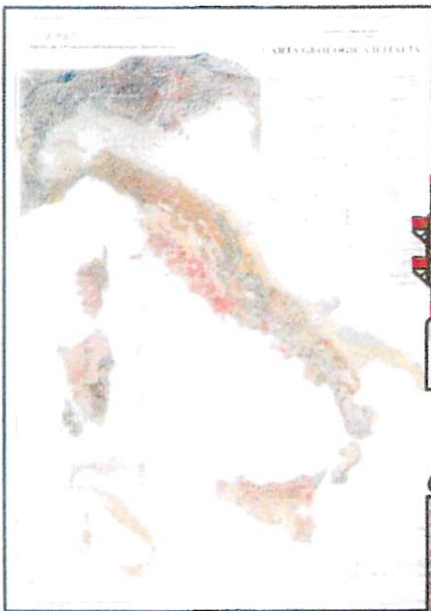


# UNIVERSITA' DEGLI STUDI DI CATANIA

AREA DELLA PROGETTAZIONE, SVILUPPO EDILIZIO E MANUTENZIONE



ADEGUAMENTO E MESSA  
IN SICUREZZA DELL'EDIFICIO DI  
VIA RAMONDETTA  
SEDE DEL DIPARTIMENTO DI  
SCIENZE GEOLOGICHE E  
MM.FF.NN.  
PROGETTO ESECUTIVO

#### RESP. UNICO DEL PROCEDIMENTO

ing. RICCI Piergiorgio (prog. Def.)

ing. GRIMALDI Umberto (prog. Esec.)

#### PROGETTISTA & Coordinatore

arch. LEONARDI Daniele

#### UFFICIO DELLA PROGETTAZIONE

p.i. MOLINO Alessandro (Esec.)

ing. NIGRO Antonio (Resp. Strutture)

ing. BLANCO Giuseppe (Strutture-prog./Esec.)

arch. CANNISTRA' Antonio (Strutt.-prog. Esec.)

geol. SCHILLACI Alessandro (Strutt.-prog. Esec.)

p.i. ANASTASI Salvatore (Resp. Imp. Elettrici)

ing. TURRISI Nunzio (Resp. Imp. Termomec.)

ing. AIELLO Marco (Prevenzione Incendi)

sig. PARRINELLO Federico (Imp. Speciali)

arch. SETTIMO Santi (prog. Def.)

#### COORD. SICUREZZA IN FASE PROGETTUALE

geom. PULVIRENTI Salvatore (prog. Esec.)

COLLABORATORI: geol. MARINO M. (Def.)

ing. PULVIRENTI C. (Esec.)

argomento  
tavola:

Costi Sicurezza e  
Manodopera

Visto: IL DIRIGENTE  
(Dott. Carlo Vicarelli)

data:

scala

num. elab.:

39\_1\_h3

**RIEPILOGO CAPITOLI CON SICUREZZA E MANODOPERA**

| Università degli Studi di Catania   |                  |                   |               |         |            |             |                     |
|---|------------------|-------------------|---------------|---------|------------|-------------|---------------------|
| di adeguamento e messa in sicurezza della Biblioteca del Dipartimento di Scienze geologiche |                  |                   |               |         |            |             |                     |
| Descrizione Categoria Lavoro  | Sicurezza        | Manodop           | % tot.        | % rel.  | Paragrafo  | SubCapitolo | Capitolo            |
| LAVORI PER: NUOVA BIBLIOTECA, ADEGUAMENTO<br>CPI E MIGLIORAMENTO SISMICO                    |                  | 367.888,58        | 94,11         |         |            |             | 1.799.212,82        |
| SCAVI, DEMOLIZIONI e RIMOZIONI  |                  | 30.116,69         | 5,10          | (5,42)  |            | 97.735,42   |                     |
| Demolizioni   |                  | 22.953,94         | 3,49          | (68,38) | 66.836,98  |             |                     |
| Rimozioni   |                  | 7.162,75          | 0,91          | (17,90) | 17.491,15  |             |                     |
| Trasporto a rifiuto   |                  |                   | 0,70          | (13,72) | 13.407,29  |             |                     |
| OPERE EDILI   |                  | 112.507,87        | 25,16         | (26,73) |            | 481.710,89  |                     |
| Rivestimenti e finiture   |                  | 65.774,46         | 12,05         | (47,90) | 230.809,96 |             |                     |
| Sup. orizzontali e pavimentazioni   |                  | 30.059,68         | 8,84          | (35,13) | 169.261,94 |             |                     |
| Opere in elevazione   |                  | 11.601,15         | 2,06          | (8,19)  | 39.478,08  |             |                     |
| Opere strutturali vari  |                  | 5.072,58          | 2,21          | (8,77)  | 42.278,67  |             |                     |
| STRUTTURE PER MIGLIORAMENTO SISMICO   |                  | 38.237,69         | 7,08          | (7,52)  |            | 135.609,73  |                     |
| OPERE IN FERRO  |                  | 11.702,80         | 3,67          | (3,90)  |            | 70.217,52   |                     |
| Biblioteca ed Aule  |                  | 3.567,83          | 0,73          | (19,90) | 13.976,72  |             |                     |
| scala esterna quadra B  |                  | 8.134,97          | 2,94          | (80,09) | 56.240,80  |             |                     |
| OPERE DI PITTURA  |                  | 6.565,08          | 1,19          | (1,27)  |            | 22.887,20   |                     |
| SERRAMENTI ED INFISSI   |                  | 11.980,06         | 8,59          | (9,12)  |            | 161.978,26  |                     |
| Porte tagliafuoco REI 90  |                  | 2.011,94          | 1,60          | (18,64) | 30.650,60  |             |                     |
| Infissi interni   |                  | 4.050,82          | 1,36          | (15,86) | 26.084,92  |             |                     |
| Infissi esterni   |                  | 2.926,06          | 3,95          | (45,97) | 75.596,48  |             |                     |
| Vetrocemento  |                  | 2.991,24          | 1,68          | (19,53) | 32.128,10  |             |                     |
| ARREDO  |                  | 7.000,00          | 1,14          | (1,21)  |            | 21.875,70   |                     |
| IMPIANTI TERMICI E DI CONDIZIONAMENTO   |                  | 50.903,83         | 22,46         | (23,87) |            | 430.192,85  |                     |
| Generatori  |                  | 2.334,90          | 7,61          | (33,86) | 145.679,59 |             |                     |
| UTA / Elettropompe  |                  | 6.550,66          | 4,65          | (20,70) | 89.040,88  |             |                     |
| Tubazioni idroniche / isolamenti / valvolame  |                  | 33.408,72         | 5,54          | (24,65) | 106.062,78 |             |                     |
| Unità terminali / bocchettame   |                  | 5.308,43          | 3,96          | (17,63) | 75.832,72  |             |                     |
| Rimozioni impianti esistenti  |                  | 2.888,48          | 0,64          | (2,86)  | 12.319,59  |             |                     |
| Opere di assistenza agli impianti   |                  | 412,64            | 0,06          | (0,29)  | 1.257,29   |             |                     |
| IMPIANTI ELETTRICI  |                  | 54.019,94         | 13,56         | (14,41) |            | 259.746,95  |                     |
| Apparecchi illuminanti  |                  | 6.403,98          | 3,76          | (27,72) | 71.992,47  |             |                     |
| Quadri  |                  | 7.015,81          | 2,83          | (20,85) | 54.158,31  |             |                     |
| Punti luce / prese / alimentazioni  |                  | 13.440,15         | 2,26          | (16,70) | 43.389,78  |             |                     |
| Cavi e condutture   |                  | 22.904,20         | 4,28          | (31,57) | 82.011,70  |             |                     |
| Rimozione impianti esistenti  |                  | 2.063,20          | 0,13          | (0,99)  | 2.579,08   |             |                     |
| Opere di assistenza agli impianti   |                  | 1.031,60          | 0,18          | (1,36)  | 3.539,61   |             |                     |
| Smontaggio e rimontaggio apparecchiature esistenti  |                  | 1.161,00          | 0,11          | (0,80)  | 2.076,00   |             |                     |
| IMPIANTI SPECIALI   |                  | 2.381,23          | 0,64          | (0,68)  |            | 12.306,26   |                     |
| IMPIANTI IDRICI   |                  | 13.463,91         | 3,31          | (3,52)  |            | 63.371,19   |                     |
| Sanitari  |                  | 3.966,79          | 1,43          | (43,29) | 27.434,34  |             |                     |
| Collegamenti  |                  | 9.497,12          | 1,88          | (56,71) | 35.936,85  |             |                     |
| IMPIANTI DI ANTINCENDIO   |                  | 29.009,48         | 2,19          | (2,33)  |            | 41.580,85   |                     |
| LAVORI VARI DI ASSISTENZA OPERE ED IMPIANTI   |                  | 7.295,49          | 0,48          |         |            |             | 12.163,02           |
| OPERE PROVVISORIALI   |                  | 2.353,14          | 0,38          |         |            |             | 7.353,80            |
| COSTI SICUREZZA A SOMMARE   | 96.270,36        | 15.497,03         | 5,03          |         |            |             | 96.270,36           |
| <b>TOTALE</b>   | <b>96.270,36</b> | <b>393.063,29</b> | <b>100,00</b> |         |            |             | <b>1.915.000,00</b> |