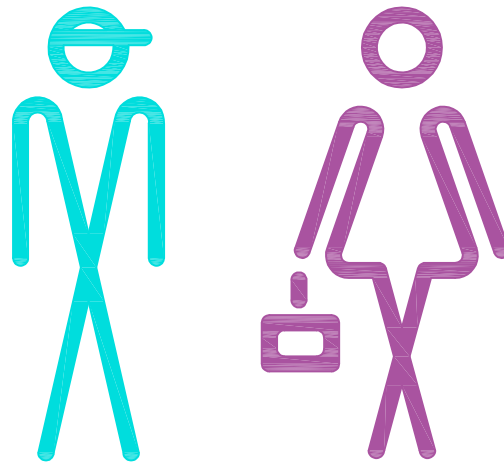




# UNIVERSITA' DEGLI STUDI DI CATANIA

*Area della Progettazione, dello Sviluppo Edilizio e della Manutenzione*



A.P.S.E.Ma.

ATENEIO DI CATANIA

**PROGETTO ARCHITETTONICO:**

arch. barbara carli  
arch. eleonora porto  
geom. giuseppe mazzeo  
geom. ignazio parisi

**IMPIANTO ELETTRICO:**

p.i. alessandro molino

**COORDINATORE DELLA PROGETTAZIONE E SICUREZZA IN FASE DI PROGETTAZIONE:**

ing. salvatore pulvirenti

Visto: IL RUP

arch. sebastiano pulvirenti

Visto: IL DIRIGENTE

dott. carlo vicarelli

**INTERVENTI DI RIQUALIFICAZIONE  
SERVIZI IGIENICI DI ATENEIO  
Progetto**

**Costo Incidenza Manodopera**

DOC: 06

SCALA:

DATA: luglio 2019

REV: REV.01 - marzo 2020

Num.Ord. TARIFFA	INDICAZIONE DEI LAVORI E DELLE SOMMINISTRAZIONI	Quantità	I M P O R T I		COSTO Manodopera	incid. %
			unitario	TOTALE		
	<b>R I P O R T O</b>					
	<b><u>LAVORI A MISURA</u></b>					
1 05.01.10.001	Massetto di sottofondo per pavimentazioni in conglomerato cementizio per strutture non armate o debolmente armate, in ambiente secco classe d'esposizione X0 (U ... tura nonché ogni onere e magistero per dare l'opera finita a perfetta regola d'arte. collocato all'interno degli edifici SOMMANO m²	2 391,61	17,92	42'857,64	18'763,05	43,780
2 09.01.02	Intonaco civile per interni dello spessore complessivo di 2,5 cm, costituito da malta premiscelata cementizia per intonaci a base di inerti calcarei selezionati (diametro massimo ... mpreso l'onere per spigoli e angoli, ed ogni altro onere e magistero per dare il lavoro finito a perfetta regola d'arte. SOMMANO m²	1'192,70	20,40	24'331,07	6'861,34	28,200
3 09.01.05	Strato di finitura per interni su superfici già intonacate con tonachina premiscelata a base di calce idrata ed inerti selezionati (diametro massimo dell'inerte 0,1 mm), dato in o ... preso l'onere per spigoli e angoli, ed ogni altro onere e magistero per dare il lavoro finito a perfetta regola d'arte. SOMMANO m²	1'605,40	16,77	26'922,57	18'471,57	68,610
4 12.03.04	Fornitura e posa in opera di controsoffitto in cartongesso dello spessore di 10 mm, compresa la struttura in profili d'acciaio zincato dello spessore minimo di 6/10 di mm, ... garze a nastro e successiva rasatura degli stessi; e quanto altro necessario per dare il lavoro finito a regola d'arte. SOMMANO m²	2'391,61	34,00	81'314,74	24'679,02	30,350
5 14.01.01.002	Derivazione per punto luce semplice, interrotto o commutato, a parete o soffitto, realizzata con linea in tubazione sottotraccia a partire dalla cassetta di derivazione ... gancio a soffitto, gli accessori per le giunzioni a cassetta, la minuteria ed ogni altro onere. con cavo di tipo H07Z1-K SOMMANO cad	171,00	43,20	7'387,20	4'705,65	63,700
6 14.01.02.002	Derivazione per punto luce semplice, interrotto o commutato, a parete o soffitto, realizzata con linea in tubazione a vista a partire dalla cassetta di derivazione del loca ... soffitto, gli accessori per le giunzioni a cassetta, la minuteria ed ogni altro onere. con cavo di tipo H07Z1-K SOMMANO cad	1'017,00	38,60	39'256,20	16'793,81	42,780
7 14.01.03.004	Fornitura e posa in opera di punto di comando per punto luce semplice, interrotto, deviato, a pulsante realizzata con linea in tubazione sottotraccia a partir ... cassetta, la minuteria ed ogni altro onere. con un singolo comando interrotto o pulsante per dimmer e cavi tipo H07Z1-K SOMMANO cad	26,00	45,40	1'180,40	536,64	45,460
8 14.01.08.013	Punto di collegamento di apparecchiatura elettrica monofase, trifase o trifase con neutro, realizzata con linea in tubazione sottotraccia a partire dalla cassetta di derivazione ... ssori per le giunzioni a cassetta, la minuteria ed ogni altro onere. monofase, conduttori tipo H07Z1-K di sezione 1,5mm² SOMMANO cad	208,00	43,90	9'131,20	4'732,70	51,830
9 14.01.08.015	Punto di collegamento di apparecchiatura elettrica monofase, trifase o trifase con neutro, realizzata con linea in tubazione sottotraccia a partire dalla cassetta di derivazione ... cessori per le giunzioni a cassetta, la minuteria ed ogni altro onere. monofase, conduttori tipo H07Z1-K di sezione 4mm² SOMMANO cad	243,00	50,70	12'320,10	5'775,65	46,880
10 14.02.01.002	Realizzazione di derivazione per punto Forza Motrice, monofase, realizzata con linea in tubazione sottotraccia a partire dalla cassetta di derivazione del locale (questa escl ... malta cementizia, e l'avvicinamento del materiale di risulta al luogo di deposito. con cavo tipo H07Z1-K fino a 4 mm² SOMMANO cad	452,00	48,50	21'922,00	9'330,02	42,560
11 14.02.03.002	Fornitura in opera entro scatole predisposte di cui alle voci 14.2.1 e 14.2.2 di apparecchi per il prelievo di energia, standard Italiano (terra centrale) o universale (terra cent ... ttuato con cavo FS17 o H07Z1-K di sezione uguale a quella del cavo principale presa 2P+t 10/16A – Universale - 2 moduli SOMMANO cad	452,00	15,10	6'825,20	1'866,02	27,340
	<b>A R I P O R T A R E</b>			273'448,32	112'515,47	

COMMITTENTE:

Num.Ord. TARIFFA	INDICAZIONE DEI LAVORI E DELLE SOMMINISTRAZIONI	Quantità	IMPORTI		COSTO Manodopera	incid. %
			unitario	TOTALE		
	<b>R I P O R T O</b>			273'448,32	112'515,47	
12 14.03.11.003	Fornitura e posa in opera di tubi protettivi pieghevoli in P.V.C., resistenza alla compressione 750 N, del tipo FK 15 autoestinguenti, posti incassati, compresa apertura tracce, f... cementizia, e ogni altro onere e magistero per dare l'opera finita a perfetta regola d'arte. tubazione pieghevole D32mm SOMMANO m	2'490,00	5,23	13'022,70	7'363,00	56,540
13 14.03.11.004	Fornitura e posa in opera di tubi protettivi pieghevoli in P.V.C., resistenza alla compressione 750 N, del tipo FK 15 autoestinguenti, posti incassati, compresa apertura tracce, f... cementizia, e ogni altro onere e magistero per dare l'opera finita a perfetta regola d'arte. tubazione pieghevole D40mm SOMMANO m	1'270,00	5,67	7'200,90	3'755,30	52,150
14 14.03.14.002	Fornitura e posa in opera di scatola di derivazione da esterno in PVC con coperchio basso, grado di protezione minimo IP 55, compreso l'esecuzione dei fori, dei raccordi per le tubazioni ed ogni ulteriore accessorio per la posa in opera. cassetta da parete fino a 100x100x50 SOMMANO cad	480,00	7,64	3'667,20	1'352,43	36,880
15 14.03.17.004	Fornitura e collocazione entro tubi, posati entro canali, o staffati a vista, di conduttori elettrici in rame con isolante in HEPR in qualità G16 e guaina termoplastica di colore g... ni e connessioni necessarie (capicorda, morsetti, ecc.), ed ogni altro onere e magistero. cavo FG16(o)R16 sez. 1x6mm <sup>2</sup> SOMMANO m	1'180,00	3,16	3'728,80	1'544,48	41,420
16 14.03.17.005	Fornitura e collocazione entro tubi, posati entro canali, o staffati a vista, di conduttori elettrici in rame con isolante in HEPR in qualità G16 e guaina termoplastica di colore g... i e connessioni necessarie (capicorda, morsetti, ecc.), ed ogni altro onere e magistero. cavo FG16(o)R16 sez. 1x10mm <sup>2</sup> SOMMANO m	750,00	4,08	3'060,00	981,63	32,080
17 14.03.18.015	Fornitura e collocazione entro tubi, posati entro canali, o staffati a vista, di conduttori elettrici in rame con isolante in HEPR in qualità G16 e guaina termoplastica di colore v... ni e connessioni necessarie (capicorda, morsetti, ecc.), ed ogni altro onere e magistero. cavo FG16(o)M16 sez. 2x6mm <sup>2</sup> SOMMANO m	1'040,00	6,28	6'531,20	1'989,44	30,460
18 14.03.18.016	Fornitura e collocazione entro tubi, posati entro canali, o staffati a vista, di conduttori elettrici in rame con isolante in HEPR in qualità G16 e guaina termoplastica di colore v... i e connessioni necessarie (capicorda, morsetti, ecc.), ed ogni altro onere e magistero. cavo FG16(o)M16 sez. 2x10mm <sup>2</sup> SOMMANO m	1'340,00	9,97	13'359,80	3'508,24	26,260
19 14.03.18.036	Fornitura e collocazione entro tubi, posati entro canali, o staffati a vista, di conduttori elettrici in rame con isolante in HEPR in qualità G16 e guaina termoplastica di colore v... ni e connessioni necessarie (capicorda, morsetti, ecc.), ed ogni altro onere e magistero. cavo FG16(o)M16 sez. 4x6mm <sup>2</sup> SOMMANO m	1'270,00	9,86	12'522,20	3'069,18	24,510
20 14.04.05.009	Fornitura e posa in opera all'interno di quadro elettrico (compensato a parte) di interruttore magnetotermico di tipo modulare per guida DIN per circuiti di tensione nominale non ... rruzione secondo la Norma EN60898 fino a 10KA e EN60947-2 per valori superiori]. Icn=6 kA curva C - 1P+N - da 10 a 32 A SOMMANO cad	71,00	37,40	2'655,40	702,61	26,460
21 14.04.05.015	Fornitura e posa in opera all'interno di quadro elettrico (compensato a parte) di interruttore magnetotermico di tipo modulare per guida DIN per circuiti di tensione nominale non ... erruzione secondo la Norma EN60898 fino a 10KA e EN60947-2 per valori superiori]. Icn=6 kA curva C - 4P - da 10 a 32 A SOMMANO cad	39,00	89,80	3'502,20	598,20	17,080
22 14.04.06.003	Fornitura e posa in opera di blocco differenziale da accoppiare ad interruttore magnetotermico modulare di cui alla voce 14.4.5. Sono compresi gli eventuali contatti ausiliari ... distanza compreso ogni accessorio per la posa ed i collegamenti elettrici. blocco diff. 2P In <= 25A cl.AC - 300/500 mA SOMMANO cad	28,00	44,00	1'232,00	77,00	6,250
23	Fornitura e posa in opera di blocco differenziale da accoppiare ad interruttore					
	<b>A R I P O R T A R E</b>			343'930,72	137'456,98	

COMMITTENTE:

Num.Ord. TARIFFA	INDICAZIONE DEI LAVORI E DELLE SOMMINISTRAZIONI	Quantità	I M P O R T I		COSTO Manodopera	incid. %
			unitario	TOTALE		
	<b>R I P O R T O</b>			343'930,72	137'456,98	
14.04.06.005	magnetotermico modulare di cui alla voce 14.4.5. Sono compresi gli eventuali contatti ausiliari ... distanza compreso ogni accessorio per la posa ed i collegamenti elettrici. blocco diff. 2P In >= 32A cl.AC - 300/500 mA SOMMANO cad	46,00	49,30	2'267,80	126,50	5,580
24 14.04.06.017	Fornitura e posa in opera di blocco differenziale da accoppiare ad interruttore magnetotermico modulare di cui alla voce 14.4.5. Sono compresi gli eventuali contatti ausiliari ... distanza compreso ogni accessorio per la posa ed i collegamenti elettrici. blocco diff. 4P In >= 32A cl.AC - 300/500 mA SOMMANO cad	40,00	69,30	2'772,00	197,94	7,140
25 14.08.11.005	Fornitura e posa in opera di apparecchio per illuminazione di emergenza autoalimentato con sorgente luminosa a LED costituito da corpo in policarbonato e ottica sim ... icativa per il confronto con apparecchi a tubo fluorescente) flusso Luminoso equivalente FL.11W - aut. 1h - Autodiagnosi SOMMANO cad	290,00	162,00	46'980,00	1'461,06	3,110
26 15.01.01	Fornitura e collocazione di battutoio in fire-clay delle dimensioni di 40x40 cm, poggiato su muratura di mattoni, completo di tappo e catenella, apparecchiatura di erogazione cost ... ntificazione, già predisposti, e quanto altro occorrente per dare l'opera completa e funzionante a perfetta regola d'arte. SOMMANO cad	59,00	217,22	12'815,98	4'058,86	31,670
27 15.03.05	Fornitura e collocazione di impugnatura di sicurezza ribaltabile per disabili costruita in tubo di acciaio da 1" con rivestimento termoplastico ignifugo e antiusura di ... o le opere murarie ed ogni altro onere ed accessorio per dare l'opera completa e funzionante a perfetta regola d'arte. SOMMANO cad	68,00	387,57	26'354,76	366,32	1,390
28 15.03.07	Fornitura e collocazione di corrimani angolari per disabili in tubo di acciaio con opportuno rivestimento di colore a scelta della D.L. e delle dimensioni di 100x100 cm comprese le opere murarie ed ogni altro onere ed accessorio per dare l'opera completa e funzionante a perfetta regola d'arte. SOMMANO cad	68,00	273,72	18'612,96	364,75	1,960
29 15.03.08	Fornitura e collocazione di maniglione per disabili in tubo di acciaio con opportuno rivestimento di colore a scelta della D.L. e della lunghezza di 60 cm comprese le opere murarie ed ogni altro onere ed accessorio per dare l'opera completa e funzionante a perfetta regola d'arte. SOMMANO cad	68,00	121,92	8'290,56	365,62	4,410
30 15.03.09	Fornitura e collocazione di piantana per disabili in tubo di acciaio con opportuno rivestimento di colore a scelta della D.L. e della lunghezza di 180 cm comprese le opere murarie ... ltro onere ed accessorio per dare l'opera completa e funzionante a perfetta regola e fissato alla parete e al pavimento. SOMMANO cad	68,00	178,84	12'161,12	364,89	3,000
31 15.04.01.001	Fornitura e collocazione di punto acqua per impianto idrico per interni con distribuzione a collettore del tipo a passatore, comprensivo di valvola di sezion ... netto passatore in ottone cromato da 3/4". Per costo unitario a punto d'acqua. con tubazione in rame coibentata Ø 14 mm SOMMANO cad	994,00	109,31	108'654,14	20'513,92	18,880
32 15.04.03.001	Fornitura e collocazione di punto di scarico e ventilazione per impianto idrico realizzato dal punto di allaccio del sanitario e fino all'innesto nella colonna di scarico ... a perfetta regola d'arte, nei diametri minimi indicati dalla norma UNI EN 12056-1/5. per punto di scarico acque bianche SOMMANO cad	492,00	116,95	57'539,40	24'764,97	43,040
33 15.04.03.002	Fornitura e collocazione di punto di scarico e ventilazione per impianto idrico realizzato dal punto di allaccio del sanitario e fino all'innesto nella colonna di scarico ... te a perfetta regola d'arte, nei diametri minimi indicati dalla norma UNI EN 12056-1/5. per punto di scarico acque nere SOMMANO cad	509,00	207,90	105'821,10	25'619,27	24,210
34 15.04.04	Fornitura e collocazione di rubinetto di arresto in ottone cromato da 1/2" compreso ogni onere e magistero. SOMMANO cad	940,00	23,80	22'372,00	10'573,00	47,260
	<b>A R I P O R T A R E</b>			768'572,54	226'234,08	

COMMITTENTE:

Num.Ord. TARIFFA	INDICAZIONE DEI LAVORI E DELLE SOMMINISTRAZIONI	Quantità	I M P O R T I		COSTO Manodopera	incid. %
			unitario	TOTALE		
	<b>R I P O R T O</b>			768'572,54	226'234,08	
35 21.01.04	Demolizione di tramezzi in laterizio, forati di cemento o gesso dello spessore non superiore a 15 cm. compresi gli eventuali rivestimenti e intonaci con l'onere del carico del materiale di risulta sul cassone di raccolta, escluso il trasporto a rifiuto. SOMMANO m <sup>2</sup> x cm	32'397,95	0,99	32'074,02	13'047,68	40,680
36 21.01.06	Demolizione di pavimenti e rivestimenti interni od esterni quali piastrelle, mattoni in graniglia di marmo, e simili, compresi la demolizione e la rimozione dell'ave ... di cm 2, nonché l'onere per il carico del materiale di risulta sul cassone di raccolta, escluso il trasporto a rifiuto. SOMMANO m <sup>2</sup>	7'058,21	10,84	76'511,00	40'604,39	53,070
37 21.01.09	Demolizione di massetti di malta, calcestruzzi magri, gretonati e simili, di qualsiasi spessore, compreso il carico del materiale di risulta sul cassone di raccolta, escluso il trasporto a rifiuto. m <sup>2</sup> x cm SOMMANO	12'263,34	1,99	24'404,06	9'876,33	40,470
38 21.01.11	Rimozione di intonaco interno od esterno eseguito con qualsiasi mezzo, compreso l'onere del carico del materiale di risulta sul cassone di raccolta, escluso il trasporto a rifiuto. m <sup>2</sup> x cm SOMMANO	2'408,09	3,94	9'487,86	3'879,62	40,890
39 21.01.16	Rimozione di infissi interni od esterni di ogni specie, inclusi mostre, succieli, telai, ecc., compresi il carico del materiale di risulta sul cassone di raccolta, esclusi il trasporto a rifiuto ed eventuali opere di ripristino connesse. SOMMANO m <sup>2</sup>	123,20	15,78	1'944,04	826,84	42,530
40 21.01.17	Rimozione di controsoffitto di qualsiasi natura e forma, esclusa la eventuale orditura di sostegno, compreso il carico del materiale di risulta sul cassone di raccolta, escluso il trasporto a rifiuto. SOMMANO m <sup>2</sup>	2'381,61	4,74	11'288,83	4'795,51	42,480
41 21.01.23	Rimozione di tubazioni di scarico, acqua, gas, pluviali e grondaie di qualsiasi diametro e tipo, compresi il carico del materiale di risulta sul cassone di raccolta, escluso il trasporto a rifiuto e le eventuali opere di ripristino connesse. SOMMANO m	2'930,00	4,27	12'511,10	5'363,42	42,870
42 21.01.24	Rimozione di apparecchi igienico – sanitari e di riscaldamento compreso il carico del materiale di risulta sul cassone di raccolta, esclusi il trasporto a rifiuto e le eventuali opere di ripristino connesse. SOMMANO cad	821,00	22,35	18'349,35	7'871,85	42,900
43 21.01.25	Trasporto alle pubbliche discariche del comune in cui si eseguono i lavori o nella discarica del comprensorio di cui fa parte il comune medesimo o su aree autorizzate al conf ... i autocarri a cassone scarrabile, compreso il nolo del cassone, esclusi gli oneri di conferimento a discarica. SOMMANO m <sup>3</sup>	305,00	32,26	9'839,30	0,00	
44 23.06.09	Fornitura e posa in opera di pittura per interni, additivata con speciale cariche ad effetto termo riflettente per la riduzione dei fenomeni di condensa superficia ... elle superfici con idoneo fondo isolante e quanto altro occorre per dare il lavoro compiuto a perfetta regola d'arte. SOMMANO m <sup>2</sup>	1'180,47	9,05	10'683,25	2'536,20	23,740
45 ED.01	PAVIMENTO. Fornitura e posa in opera di Piastrelle in gres porcellanato, antimacchia e ingelive, in prima scelta colorate in massa, pienamente vetrificate, come da norme UNI EN ISO ... Granitoker di Casalgrande Padana con superficie Naturale R9 formato 60 x 120, spessore 10, colore tabacco, serie resina. SOMMANO mq	2'391,61	50,40	120'537,15	21'165,77	17,560
46 ED.02	RIVESTIMENTO. Fornitura e posa in opera di Piastrelle in gres porcellanato, antimacchia e ingelive, in prima scelta colorate in massa, pienamente vetrificate, come da norme UNI EN ... oker di Casalgrande Padana con superficie Naturale R10 formato 60 x 120, spessore 10, colore blu o brunello serie earth. SOMMANO mq	6'142,90	53,10	326'187,99	67'940,49	20,829
47 ED.03	PARETI HPL 12mm. Fornitura e posa in opera di parete in laminato autoportante ad alta pressione (HPL) HPL sp.12mm (colore a scelta su nostra					
	<b>A R I P O R T A R E</b>			1'422'390,49	404'142,18	

COMMITTENTE:

Num.Ord. TARIFFA	INDICAZIONE DEI LAVORI E DELLE SOMMINISTRAZIONI	Quantità	I M P O R T I		COSTO Manodopera	incid. %
			unitario	TOTALE		
	<b>R I P O R T O</b>			1'422'390,49	404'142,18	
48 ED.03.a	cartella colori), costituito da strati ... da terra di 60mm con piedino in alluminio regolabile fissato a pavimento con viti a scomparsa non visibili dall'esterno. SOMMANO mq	1 798,78	116,00	208'658,48	38'997,57	18,690
49 ED.03.b	PARETI HPL 100mm. Fornitura e posa in opera di parete a sistema modulare realizzata con struttura portante in ferro verniciato in cataforesi per il passaggio impianto elettrico, sc ... ta su nostra cartella colori), costituito da strati di fibre cellulosiche impregnate con resine fenoliche termoindurenti SOMMANO mq	933,80	217,20	202'821,37	20'244,77	9,982
50 ED.06	PORTA. Fornitura e posa in opera di porta per interni ad un'anta battente con imbotte telescopico in alluminio ossidato argento a spigoli arrotondati con superfici lisce e prive di ... ve/chiaive. la porta wc disabili è completa di HCS con nottolino con segnalatore libero/occupato e maniglione orizzontale SOMMANO mq	362,46	275,70	99'930,24	13'755,37	13,765
51 IE.01	Rimozione di tutta l'impiantistica presente nei locali oggetto dei lavori. E precisamente, rimozione di tutto l'impianto di climatizzazione esistente di qualsiasi tipo, split, fan ... non necessarie su indicazione della D.L., il carico su cassone, il trasporto e il conferimento a discarica autorizzata. SOMMANO a corpo	28,00	469,30	13'140,40	9'520,00	72,448
52 IE.01.a	CENTRALINO C.01. Fornitura, trasporto e posa in opera di centralino da incasso in materiale termoplastico, 18 moduli DIN (centralino WC tipo 1), conforme alla normativa IEC 60670- ... ogni altro onere o accessorio per dare l'opera eseguita secondo norme e regolamenti vigenti ed a perfetta regola d'arte. SOMMANO cadauno	40,00	592,60	23'704,00	3'698,40	15,602
53 IE.01.b	CENTRALINO C.02. Fornitura, trasporto e posa in opera di centralino da incasso in materiale termoplastico, 12 moduli DIN (centralino WC tipo 2), conforme alla normativa IEC 60670-2 ... ogni altro onere o accessorio per dare l'opera eseguita secondo norme e regolamenti vigenti ed a perfetta regola d'arte. SOMMANO cadauno	50,00	385,90	19'295,00	1'768,00	9,163
54 IE.02	CENTRALINO C.03. Fornitura, trasporto e posa in opera di centralino da incasso in materiale termoplastico, 8 moduli DIN (centralino WC tipo 3), conforme alla normativa IEC 60670-24 ... ogni altro onere o accessorio per dare l'opera eseguita secondo norme e regolamenti vigenti ed a perfetta regola d'arte. SOMMANO cadauno	30,00	287,00	8'610,00	1'585,20	18,411
55 IE.03	RIVELATORE PRESENZA ACCENSIONE LUCI. Punto di comando per punto luce con rivelatore di movimento, realizzato con linea in tubazione sottotraccia a partire dalla cassetta di derivaz ... malta cementizia, la morsetteria, i collegamenti elettrici, la minuteria ed ogni altro onere. Conduttori sezione 2,5 mm <sup>2</sup> SOMMANO cadauno	268,00	81,60	21'868,80	4'719,48	21,581
56 IE.04	IMPIANTO CHIAMATA SOCCORSO DA WC. Formazione di punto di segnalazione manuale d'emergenza con pulsante a tirante, ronzatore, lampada spia e pulsante di tacitazione, con linea sotto ... tacitazione nonchè l'onere di eventuali scale e ponteggi, il tutto eseguito a perfetta regola d'arte, secondo norme CEI. SOMMANO cadauno	69,00	106,00	7'314,00	2'126,58	29,075
57 IE.05	PUNTO ALIMENTAZIONE SCALDACQUA CON INT. 0/1. Realizzazione di punto comando scaldacqua elettrico tramite interruttore 0/1, con linea sottotraccia in tubazione in PVC flessibile ed ... ruttore 0/1, falsi polo e quant'altro occorre per dare l'opera funzionante a perfetta regola d'arte, secondo norme CEI. SOMMANO cadauno	126,00	82,00	10'332,00	3'883,32	37,585
58	CORPO ILLUMINANTE PLAFONE O PARETE 1X11 W LED. Fornitura trasporto e posa in opera di apparecchio illuminante a plafone o parete tipo coreline slimdownlight tondo, di diametro 170 ... le prove di funzionamento e collaudo e ogni altro onere e magistero per dare l'opera completa a perfetta regola d'arte. SOMMANO cadauno	141,00	74,90	10'560,90	1'862,61	17,637
	<b>A R I P O R T A R E</b>			2'048'625,68	506'303,48	

COMMITTENTE:



Num.Ord. TARIFFA	INDICAZIONE DEI LAVORI E DELLE SOMMINISTRAZIONI	Quantità	I M P O R T I		COSTO Manodopera	incid. %
			unitario	TOTALE		
	<b>R I P O R T O</b>			2'048'625,68	506'303,48	
I.E.05.a	trasporto e posa in opera di apparecchio illuminante da incasso tipo coreline downlight tondo, di diametro 150 mm, con sorgenti ... le prove di funzionamento e collaudo e ogni altro onere e magistero per dare l'opera completa a perfetta regola d'arte. SOMMANO cadauno	368,00	106,50	39'192,00	4'861,28	12,404
59 I.E.06	CORPO ILLUMINANTE PLAFONE O PARETE 1X22W LED. Fornitura trasporto e posa in opera di apparecchio illuminante a plafone o parete tipo coreline slimdownlight tondo, di diametro 220 mm ... le prove di funzionamento e collaudo e ogni altro onere e magistero per dare l'opera completa a perfetta regola d'arte. SOMMANO cadauno	113,00	93,90	10'610,70	1'492,73	14,068
60 I.E.06.a	CORPO ILLUMINANTE INCASSO CONTROSOFFITTO 1X22W LED. Fornitura trasporto e posa in opera di apparecchio illuminante da incasso tipo coreline downlight tondo, di diametro 200 mm, con ... le prove di funzionamento e collaudo e ogni altro onere e magistero per dare l'opera completa a perfetta regola d'arte. SOMMANO cadauno	291,00	109,10	31'748,10	3'844,11	12,108
61 I.E.07 (035113)	ASPIRATORE CENTRIFUGO ASSIALE PER WC. Fornitura e posa in opera di aspiratore centrifugo installato a parete, motore con boccole autolubrificanti, alimentazione elettrica 230 V-1-5 ... mento elettrico: portata 85 mc/h, prevalenza 0,55 mm H <sub>2</sub> O, potenza elettrica assorbita 45 W, livello di rumorosità 40 dB SOMMANO cadauno	208,00	197,71	41'123,68	12'748,32	31,000
62 IS.01	Fornitura e posa in opera di modulo sanitario per wc sospeso per allacciamento allo scarico a parete 25 cm, compreso di cassetta. Autoportante, regolabile in altezza per 2 cm, volu ... c sospesi a 18 cm - materiale di fissaggio per parete in muratura - materassino fonodisaccoppiante - piedi di supporto SOMMANO cadauno	157,00	570,90	89'631,30	12'767,24	14,244
63 IS.01.a	Fornitura e posa in opera di modulo sanitario per wc sospeso per cassetta da incasso combifix SOMMANO cadauno	335,00	207,70	69'579,50	18'160,35	26,100
64 IS.02	Fornitura e posa in opera di orinatoio sospeso compreso kit di montaggio grezzo con placca cieca. Orinatoio in ceramica smaltata bianco lucido, piletta sostituibile dall'alto senza dover smontare l'orinatoio e regolabile in altezza senza attrezzi, tappo per piletta cromato, accessori per montaggio. SOMMANO cadauno	23,00	495,40	11'394,20	1'186,34	10,412
65 IS.03	Fornitura e posa in opera di lavabo cm 120mm profondità 480mm altezza 170mm doppio foro per rubinetteria in ceramica smaltata bianco compreso di staffe per il fissaggio a muro. con ... popieno. Predisposizione per due miscelatori. Sifone di scarico in ottone cromato universale con regolazione 130/300 mm. SOMMANO cadauno	144,00	245,20	35'308,80	3'715,20	10,522
66 IS.04	Fornitura e posa in opera di lavabo cm 60mm profondità 480mm altezza 170mm doppio foro per rubinetteria in ceramica smaltata bianco compreso di staffe per il fissaggio a muro. con f ... popieno. Predisposizione per due miscelatori. Sifone di scarico in ottone cromato universale con regolazione 130/300 mm. SOMMANO cadauno	167,00	150,30	25'100,10	4'308,60	17,166
67 IS.05	Fornitura e posa in opera di vaso sospeso in ceramica smaltata bianco lucido. dimensioni larghezza 350 profondità 540 altezza 340. Con sistema RIMFREE completo di sedile con chiusura ammortizzata in legno truciolare colati poliestere, compreso di accessori per montaggio SOMMANO cadauno	496,00	254,00	125'984,00	12'796,80	10,157
68 IS.06	Miscelatore elettronico per lavabo con comando ad infrarossi e limitatore di temperatura regolabile, sensore IR bi-direzionale per impostazione e controllo dei parametri di funzione ... asso 36 339 000 marchio CE I gruppo di insonorizzazione secondo DIN 4109. Modello tipo Grohe 36315000 Eurosmart Cosmo E. SOMMANO cadauno	467,00	329,90	154'063,30	12'048,60	7,821
	<b>A R I P O R T A R E</b>			2'682'361,36	594'233,05	

COMMITTENTE:





Num.Ord. TARIFFA	INDICAZIONE DEI LAVORI E DELLE SOMMINISTRAZIONI	IMPORTI	COSTO Manodopera	incid. %
		TOTALE		
	<b>RIPORTO</b>			
	<b><u>Riepilogo Strutturale CATEGORIE</u></b>			
M	<b>LAVORI A MISURA euro</b>	2'806'737,82	599'540,62	21,361
M:001	A1 - PALAZZO CENTRALE euro	59'520,22	14'693,57	24,687
M:001.001	PALAZZO CENTRALE euro	59'520,22	14'693,57	24,687
M:001.001.001	LAVORI EDILI OG1 euro	2'010,78	98,22	4,885
M:001.001.002	LAVORI EDILI OG2 euro	30'230,14	9'064,84	29,986
M:001.001.003	IMPIANTO IDRICO E IGIENICO SANITARIO euro	19'140,57	3'384,60	17,683
M:001.001.004	IMPIANTO ELETTRICO euro	8'138,73	2'145,91	26,367
M:002	A2 - PALAZZO DELLE SCIENZE euro	126'300,99	28'447,87	22,524
M:002.000	<nessuna> euro	1'601,99	718,87	44,874
M:002.000.001	LAVORI EDILI OG1 euro	1'601,99	718,87	44,874
M:002.003	DIPARTIMENTO DI ECONOMIA E DI IMPRESA (DEI) euro	124'699,00	27'729,00	22,237
M:002.003.001	LAVORI EDILI OG1 euro	5'061,22	238,62	4,715
M:002.003.002	LAVORI EDILI OG2 euro	55'546,12	14'169,81	25,510
M:002.003.003	IMPIANTO IDRICO E IGIENICO SANITARIO euro	43'165,96	7'234,75	16,760
M:002.003.004	IMPIANTO ELETTRICO euro	20'925,70	6'085,82	29,083
M:003	A4 - PALAZZO INGRASSIA euro	109'281,89	21'640,59	19,803
M:003.000	<nessuna> euro	2'116,97	1'175,88	55,545
M:003.000.001	LAVORI EDILI OG1 euro	2'116,97	1'175,88	55,545
M:003.007	DIPARTIMENTO DI SCIENZE DELLA FORMAZIONE (DISFOR) euro	107'164,92	20'464,71	19,096
M:003.007.001	LAVORI EDILI OG1 euro	5'031,33	238,03	4,731
M:003.007.002	LAVORI EDILI OG2 euro	55'409,91	11'252,12	20,307
M:003.007.003	IMPIANTO IDRICO E IGIENICO SANITARIO euro	33'382,38	5'748,79	17,221
M:003.007.004	IMPIANTO ELETTRICO euro	13'341,30	3'225,77	24,179
M:004	A6 - ORTO BOTANICO euro	11'868,79	2'737,80	23,067
M:004.000	<nessuna> euro	795,20	500,57	62,949
M:004.000.001	LAVORI EDILI OG1 euro	795,20	500,57	62,949
M:004.004	DIPARTIMENTO DI SCIENZE BIOLOGICHE, GEOLOGICHE E AMBIENTALI euro	11'073,59	2'237,23	20,203
M:004.004.001	LAVORI EDILI OG1 euro	425,62	17,57	4,128
M:004.004.002	LAVORI EDILI OG2 euro	4'281,09	941,12	21,983
M:004.004.003	IMPIANTO IDRICO E IGIENICO SANITARIO euro	3'637,16	576,58	15,852
M:004.004.004	IMPIANTO ELETTRICO euro	2'729,72	701,96	25,715
M:005	A8 - EX MONASTERO DEI BENEDETTINI euro	303'296,22	62'182,84	20,502
M:005.000	<nessuna> euro	5'549,64	2'929,68	52,790
M:005.000.001	LAVORI EDILI OG1 euro	5'549,64	2'929,68	52,790
M:005.002	DIPARTIMENTO DI SCIENZE UMANISTICHE (DISUM) euro	297'746,58	59'253,16	19,901
M:005.002.001	LAVORI EDILI OG1 euro	6'513,52	433,81	6,660
M:005.002.002	LAVORI EDILI OG2 euro	134'766,13	30'406,92	22,563
M:005.002.003	IMPIANTO IDRICO E IGIENICO SANITARIO euro	96'448,09	16'089,92	16,682
M:005.002.004	IMPIANTO ELETTRICO euro	60'018,84	12'322,51	20,531
M:006	EX CONSERVATORIO VERGINI DI S. AGATA euro	87'018,81	18'326,94	21,061
	<b>A RIPORTARE</b>			

COMMITTENTE:

Num.Ord. TARIFFA	INDICAZIONE DEI LAVORI E DELLE SOMMINISTRAZIONI	IMPORTI	COSTO Manodopera	incid. %
		TOTALE		
	<b>RIPORTO</b>			
M:006.000	<nessuna> euro	1'801,32	1'014,61	56,326
M:006.000.001	LAVORI EDILI OG1 euro	1'801,32	1'014,61	56,326
M:006.007	DIPARTIMENTO DI SCIENZE DELLA FORMAZIONE (DISFOR) euro	85'217,49	17'312,33	20,315
M:006.007.001	LAVORI EDILI OG1 euro	4'126,77	165,11	4,001
M:006.007.002	LAVORI EDILI OG2 euro	40'098,75	9'210,16	22,969
M:006.007.003	IMPIANTO IDRICO E IGIENICO SANITARIO euro	29'570,83	5'203,40	17,596
M:006.007.004	IMPIANTO ELETTRICO euro	11'421,14	2'733,66	23,935
M:007	A9 - VILLA CERAMI euro	38'594,21	8'280,08	21,454
M:007.000	<nessuna> euro	1'091,12	651,75	59,732
M:007.000.001	LAVORI EDILI OG1 euro	1'091,12	651,75	59,732
M:007.005	DIPARTIMENTO DI GIURISPRUDENZA euro	37'503,09	7'628,33	20,341
M:007.005.001	LAVORI EDILI OG1 euro	1'753,00	85,57	4,881
M:007.005.002	LAVORI EDILI OG2 euro	16'509,32	3'659,72	22,168
M:007.005.003	IMPIANTO IDRICO E IGIENICO SANITARIO euro	13'764,84	2'410,50	17,512
M:007.005.004	IMPIANTO ELETTRICO euro	5'475,93	1'472,54	26,891
M:008	A12 - PALAZZO PEDAGAGI euro	92'391,17	18'075,77	19,564
M:008.000	<nessuna> euro	1'505,40	863,42	57,355
M:008.000.001	LAVORI EDILI OG1 euro	1'505,40	863,42	57,355
M:008.006	DIPARTIMENTO DI SCIENZE POLITICHE E SOCIALI euro	90'885,77	17'212,35	18,938
M:008.006.001	LAVORI EDILI OG1 euro	3'977,66	184,48	4,638
M:008.006.002	LAVORI EDILI OG2 euro	46'973,67	8'860,26	18,862
M:008.006.003	IMPIANTO IDRICO E IGIENICO SANITARIO euro	26'399,09	4'743,64	17,969
M:008.006.004	IMPIANTO ELETTRICO euro	13'535,35	3'423,97	25,297
M:009	A13 - PALAZZO DUSMET euro	82'608,65	16'403,75	19,857
M:009.000	<nessuna> euro	1'702,68	964,21	56,629
M:009.000.001	LAVORI EDILI OG1 euro	1'702,68	964,21	56,629
M:009.006	DIPARTIMENTO DI SCIENZE POLITICHE E SOCIALI euro	80'905,97	15'439,54	19,083
M:009.006.001	LAVORI EDILI OG1 euro	3'266,88	170,18	5,209
M:009.006.002	LAVORI EDILI OG2 euro	43'188,39	8'738,58	20,234
M:009.006.003	IMPIANTO IDRICO E IGIENICO SANITARIO euro	23'484,25	4'029,23	17,157
M:009.006.004	IMPIANTO ELETTRICO euro	10'966,45	2'501,55	22,811
M:010	A15 - PALAZZO RAMONDETTA euro	58'945,77	13'185,83	22,369
M:010.000	<nessuna> euro	2'038,06	1'135,56	55,718
M:010.000.001	LAVORI EDILI OG1 euro	2'038,06	1'135,56	55,718
M:010.004	DIPARTIMENTO DI SCIENZE BIOLOGICHE, GEOLOGICHE E AMBIENTALI euro	56'907,71	12'050,27	21,175
M:010.004.001	LAVORI EDILI OG1 euro	29'924,20	6'510,65	21,757
M:010.004.003	IMPIANTO IDRICO E IGIENICO SANITARIO euro	16'134,84	2'695,73	16,708
M:010.004.004	IMPIANTO ELETTRICO euro	10'848,67	2'843,89	26,214
M:011	A22 - PALAZZO FORTUNA euro	121'402,27	25'284,36	20,827
M:011.000	<nessuna> euro	2'215,61	1'226,28	55,347
M:011.000.001	LAVORI EDILI OG1 euro	2'215,61	1'226,28	55,347
	<b>A RIPORTARE</b>			

COMMITTENTE:

Num.Ord. TARIFFA	INDICAZIONE DEI LAVORI E DELLE SOMMINISTRAZIONI	IMPORTI	COSTO Manodopera	incid. %
		TOTALE		
	<b>RIPORTO</b>			
M:011.003	DIPARTIMENTO DI ECONOMIA E DI IMPRESA (DEI) euro	119'186,66	24'058,08	20,185
M:011.003.001	LAVORI EDILI OG1 euro	61'255,19	12'190,94	19,902
M:011.003.003	IMPIANTO IDRICO E IGIENICO SANITARIO euro	40'234,58	7'100,34	17,647
M:011.003.004	IMPIANTO ELETTRICO euro	17'696,89	4'766,80	26,936
M:012	A32 - POLO DIDATTICO VIA GRAVINA euro	76'404,22	17'412,81	22,790
M:012.000	<nessuna> euro	1'663,22	944,05	56,760
M:012.000.001	LAVORI EDILI OG1 euro	1'663,22	944,05	56,760
M:012.006	DIPARTIMENTO DI SCIENZE POLITICHE E SOCIALI euro	74'741,00	16'468,76	22,034
M:012.006.001	LAVORI EDILI OG1 euro	34'444,26	8'147,33	23,654
M:012.006.003	IMPIANTO IDRICO E IGIENICO SANITARIO euro	25'333,05	4'548,36	17,954
M:012.006.004	IMPIANTO ELETTRICO euro	14'963,69	3'773,07	25,215
M:013	A34 - EX CONSERVATORIO VERGINI AL BORGO euro	58'261,28	13'023,76	22,354
M:013.000	<nessuna> euro	1'347,58	782,79	58,089
M:013.000.001	LAVORI EDILI OG1 euro	1'347,58	782,79	58,089
M:013.004	DIPARTIMENTO DI SCIENZE BIOLOGICHE, GEOLOGICHE E AMBIENTALI euro	56'913,70	12'240,97	21,508
M:013.004.001	LAVORI EDILI OG1 euro	28'669,91	6'136,11	21,403
M:013.004.003	IMPIANTO IDRICO E IGIENICO SANITARIO euro	17'059,25	3'253,68	19,073
M:013.004.004	IMPIANTO ELETTRICO euro	11'184,54	2'851,18	25,492
M:014	A35 - POLO DIDATTICO "G. VIRLINZI" - VIA ROCCAROMANA euro	104'274,96	21'239,01	20,368
M:014.000	<nessuna> euro	1'564,58	893,65	57,118
M:014.000.001	LAVORI EDILI OG1 euro	1'564,58	893,65	57,118
M:014.005	DIPARTIMENTO DI GIURISPRUDENZA euro	102'710,38	20'345,36	19,808
M:014.005.001	LAVORI EDILI OG1 euro	46'582,36	9'174,03	19,694
M:014.005.003	IMPIANTO IDRICO E IGIENICO SANITARIO euro	26'663,96	4'411,80	16,546
M:014.005.004	IMPIANTO ELETTRICO euro	29'464,06	6'759,53	22,942
M:015	A40 - PALAZZO REBURDONE euro	35'432,80	7'689,75	21,702
M:015.000	<nessuna> euro	1'130,57	671,92	59,432
M:015.000.001	LAVORI EDILI OG1 euro	1'130,57	671,92	59,432
M:015.006	DIPARTIMENTO DI SCIENZE POLITICHE E SOCIALI euro	34'302,23	7'017,83	20,459
M:015.006.001	LAVORI EDILI OG1 euro	1'206,64	42,30	3,506
M:015.006.002	LAVORI EDILI OG2 euro	17'926,34	3'927,86	21,911
M:015.006.003	IMPIANTO IDRICO E IGIENICO SANITARIO euro	8'226,72	1'404,88	17,077
M:015.006.004	IMPIANTO ELETTRICO euro	6'942,53	1'642,79	23,663
M:016	A47 - EDIFICIO VIA OFELIA euro	42'845,11	9'424,81	21,997
M:016.000	<nessuna> euro	1'288,40	752,54	58,409
M:016.000.001	LAVORI EDILI OG1 euro	1'288,40	752,54	58,409
M:016.007	DIPARTIMENTO DI SCIENZE DELLA FORMAZIONE (DISFOR) euro	41'556,71	8'672,27	20,869
M:016.007.001	LAVORI EDILI OG1 euro	17'939,85	4'335,81	24,169
M:016.007.003	IMPIANTO IDRICO E IGIENICO SANITARIO euro	15'975,94	2'720,02	17,026
M:016.007.004	IMPIANTO ELETTRICO euro	7'640,92	1'616,44	21,155
M:017	B1 - CITTADELLA UNIVERSITARIA - EDIFICIO 5 euro	106'687,22	22'414,82	21,010
	<b>A RIPORTARE</b>			

COMMITTENTE:

Num.Ord. TARIFFA	INDICAZIONE DEI LAVORI E DELLE SOMMINISTRAZIONI	IMPORTI	COSTO Manodopera	incid. %
		TOTALE		
	<b>RIPORTO</b>			
M:017.000	<nessuna> euro	1'998,60	1'115,40	55,809
M:017.000.001	LAVORI EDILI OG1 euro	1'998,60	1'115,40	55,809
M:017.009	DIPARTIMENTO DI INGEGNERIA CIVILE E ARCHITETTURA (DICAr) euro	104'688,62	21'299,42	20,345
M:017.009.001	LAVORI EDILI OG1 euro	52'202,18	11'135,04	21,331
M:017.009.003	IMPIANTO IDRICO E IGIENICO SANITARIO euro	36'140,69	6'280,87	17,379
M:017.009.004	IMPIANTO ELETTRICO euro	16'345,75	3'883,51	23,759
M:018	B3 - CITTADELLA UNIVERSITARIA - EDIFICIO 1 euro	70'159,84	15'211,19	21,681
M:018.000	<nessuna> euro	1'965,07	1'098,27	55,890
M:018.000.001	LAVORI EDILI OG1 euro	1'965,07	1'098,27	55,890
M:018.016	DIPARTIMENTO DI SCIENZE CHIMICHE euro	68'194,77	14'112,92	20,695
M:018.016.001	LAVORI EDILI OG1 euro	29'068,82	6'636,88	22,832
M:018.016.003	IMPIANTO IDRICO E IGIENICO SANITARIO euro	23'034,29	3'903,24	16,945
M:018.016.004	IMPIANTO ELETTRICO euro	16'091,66	3'572,80	22,203
M:019	B4 - CITTADELLA UNIVERSITARIA - EDIFICIO 10 euro	26'248,41	5'921,08	22,558
M:019.000	<nessuna> euro	1'091,12	651,75	59,732
M:019.000.001	LAVORI EDILI OG1 euro	1'091,12	651,75	59,732
M:019.009	DIPARTIMENTO DI INGEGNERIA CIVILE E ARCHITETTURA (DICAr) euro	25'157,29	5'269,33	20,946
M:019.009.001	LAVORI EDILI OG1 euro	12'424,46	2'734,70	22,011
M:019.009.003	IMPIANTO IDRICO E IGIENICO SANITARIO euro	8'004,71	1'315,29	16,431
M:019.009.004	IMPIANTO ELETTRICO euro	4'728,12	1'219,34	25,789
M:020	B5 - CITTADELLA UNIVERSITARIA - EDIFICIO 4 euro	103'411,30	23'254,46	22,487
M:020.000	<nessuna> euro	2'886,36	1'568,97	54,358
M:020.000.001	LAVORI EDILI OG1 euro	2'886,36	1'568,97	54,358
M:020.008	DIPARTIMENTO DI MATEMATICA E INFORMATICA (DMI) euro	100'524,94	21'685,49	21,572
M:020.008.001	LAVORI EDILI OG1 euro	54'487,10	12'204,43	22,399
M:020.008.003	IMPIANTO IDRICO E IGIENICO SANITARIO euro	33'249,60	6'003,17	18,055
M:020.008.004	IMPIANTO ELETTRICO euro	12'788,24	3'477,89	27,196
M:021	B6 - CITTADELLA UNIVERSITARIA - EDIFICIO 3 euro	121'702,25	26'268,15	21,584
M:021.000	<nessuna> euro	3'103,37	1'679,84	54,130
M:021.000.001	LAVORI EDILI OG1 euro	3'103,37	1'679,84	54,130
M:021.010	DIPARTIMENTO DI INGEGNERIA ELETTRICA E INFORMATICA (DIEED) euro	118'598,88	24'588,31	20,732
M:021.010.001	LAVORI EDILI OG1 euro	60'825,40	13'091,35	21,523
M:021.010.003	IMPIANTO IDRICO E IGIENICO SANITARIO euro	39'825,61	7'185,02	18,041
M:021.010.004	IMPIANTO ELETTRICO euro	17'947,87	4'311,94	24,025
M:022	B7 - CITTADELLA UNIVERSITARIA - EDIFICIO 30 euro	33'322,75	7'473,02	22,426
M:022.000	<nessuna> euro	1'183,83	699,12	59,056
M:022.000.001	LAVORI EDILI OG1 euro	1'183,83	699,12	59,056
M:022.012	DIPARTIMENTO DI FISICA E ASTRONOMIA euro	32'138,92	6'773,90	21,077
M:022.012.001	LAVORI EDILI OG1 euro	15'087,22	3'129,12	20,740
	<b>A RIPORTARE</b>			

COMMITTENTE:

Num.Ord. TARIFFA	INDICAZIONE DEI LAVORI E DELLE SOMMINISTRAZIONI	IMPORTI	COSTO Manodopera	incid. %
		TOTALE		
		RIPORTO		
M:022.012.003	IMPIANTO IDRICO E IGIENICO SANITARIO euro	10'802,50	1'880,26	17,406
M:022.012.004	IMPIANTO ELETTRICO euro	6'249,20	1'764,52	28,236
M:023	B8 - CITTADELLA UNIVERSITARIA - EDIFICIO BIOSCIENTIFICO euro	306'631,31	60'099,81	19,600
M:023.000	<nessuna> euro	5'383,93	2'845,02	52,843
M:023.000.001	LAVORI EDILI OG1 euro	5'383,93	2'845,02	52,843
M:023.011	DIPARTIMENTO DI AGRICOLTURA, ALIMENTAZIONE E AMBIENTE (DI3A) euro	301'247,38	57'254,79	19,006
M:023.011.001	LAVORI EDILI OG1 euro	169'248,25	30'981,00	18,305
M:023.011.003	IMPIANTO IDRICO E IGIENICO SANITARIO euro	85'422,79	13'938,87	16,318
M:023.011.004	IMPIANTO ELETTRICO euro	46'576,34	12'334,92	26,483
M:024	B10 - CITTADELLA UNIVERSITARIA - EDIFICIO 14 euro	164'948,77	36'980,07	22,419
M:024.000	<nessuna> euro	4'227,86	2'254,36	53,322
M:024.000.001	LAVORI EDILI OG1 euro	4'227,86	2'254,36	53,322
M:024.010	DIPARTIMENTO DI INGEGNERIA ELETTRICA E INFORMATICA (DIEE) euro	160'720,91	34'725,71	21,606
M:024.010.001	LAVORI EDILI OG1 euro	72'920,11	17'335,00	23,773
M:024.010.003	IMPIANTO IDRICO E IGIENICO SANITARIO euro	55'745,20	9'394,42	16,852
M:024.010.004	IMPIANTO ELETTRICO euro	32'055,60	7'996,29	24,945
M:025	B13 - CITTADELLA UNIVERSITARIA - EDIFICIO 6 euro	202'968,32	44'999,51	22,171
M:025.000	<nessuna> euro	5'188,61	2'745,23	52,909
M:025.000.001	LAVORI EDILI OG1 euro	5'188,61	2'745,23	52,909
M:025.012	DIPARTIMENTO DI FISICA E ASTRONOMIA euro	197'779,71	42'254,28	21,364
M:025.012.001	LAVORI EDILI OG1 euro	96'906,44	23'087,59	23,825
M:025.012.003	IMPIANTO IDRICO E IGIENICO SANITARIO euro	71'997,15	12'689,26	17,625
M:025.012.004	IMPIANTO ELETTRICO euro	28'876,12	6'477,43	22,432
M:026	B22 - VIA VALDISAVOIA euro	51'441,10	11'583,41	22,518
M:026.000	<nessuna> euro	1'846,70	1'037,78	56,196
M:026.000.001	LAVORI EDILI OG1 euro	1'846,70	1'037,78	56,196
M:026.011	DIPARTIMENTO DI AGRICOLTURA, ALIMENTAZIONE E AMBIENTE (DI3A) euro	49'594,40	10'545,63	21,264
M:026.011.001	LAVORI EDILI OG1 euro	26'507,82	6'374,90	24,049
M:026.011.003	IMPIANTO IDRICO E IGIENICO SANITARIO euro	16'987,92	2'938,50	17,298
M:026.011.004	IMPIANTO ELETTRICO euro	6'098,66	1'232,23	20,205
M:027	B24 - VILLA S. SAVERIO euro	89'586,22	21'319,12	23,797
M:027.000	<nessuna> euro	11'416,44	4'105,87	35,965
M:027.000.001	LAVORI EDILI OG1 euro	11'416,44	4'105,87	35,965
M:027.014	SCUOLA SUPERIORE DI CATANIA euro	78'169,78	17'213,25	22,020
M:027.014.001	LAVORI EDILI OG1 euro	2'076,79	155,79	7,501
M:027.014.002	LAVORI EDILI OG2 euro	32'910,62	8'856,49	26,911
M:027.014.003	IMPIANTO IDRICO E IGIENICO SANITARIO euro	23'883,10	3'935,38	16,478
M:027.014.004	IMPIANTO ELETTRICO euro	19'299,27	4'265,59	22,102
M:028	SCUOLA "FACOLTA' DI MEDICINA" - EDIFICIO 13 euro	121'182,97	25'966,44	21,427
M:028.000	<nessuna> euro	3'146,77	1'702,02	54,088
		A RIPORTARE		

COMMITTENTE:

