

Planimetria del piano terra del DICAR

Ed.4 Cittadella Universitaria S.Sofia

scala 1:500

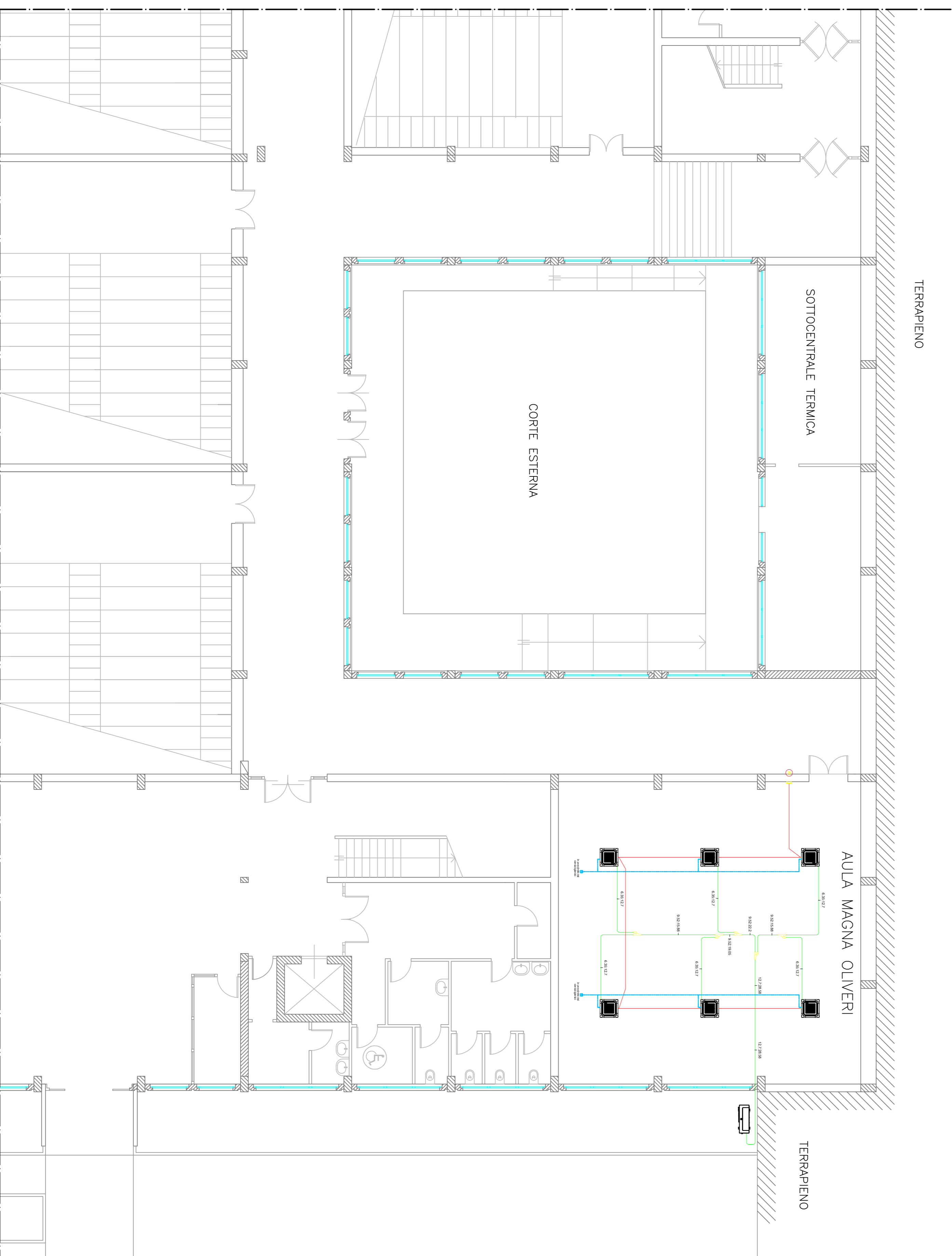
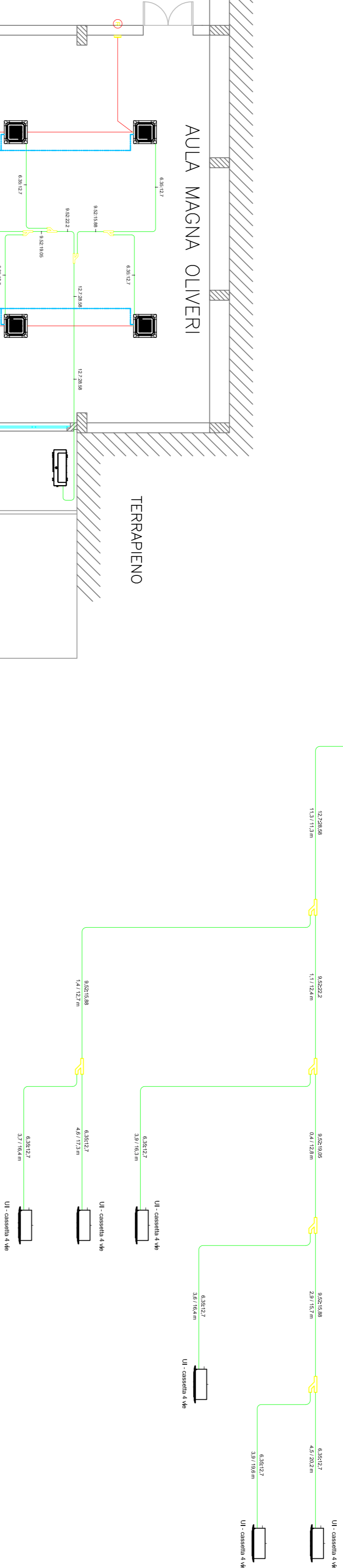
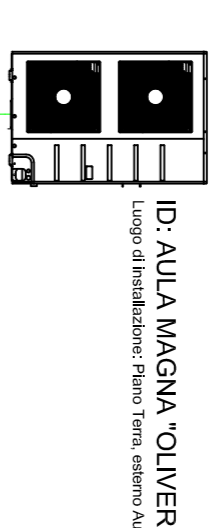
Aree oggetto di intervento

Elenco macchine

Unità Interne MULTI V		Capacità Raffreddamento	Capacità Riscaldamento	Compressore	Ventilatori	Refrigerante	Dimensioni(LxAxP)	Compressori Tubazioni (mm)	Alimentazione	Peso (kg)											
Indice	Tipo	Q.tà Btu/h	Capacità Raffreddamento kW	Tipo	Portata Aria(CMM)	Alimentazione	Corpo	Alimentazione	Corpo	Dimensioni (LxAxP) (mm)											
AULA MAGNA	Cassetto 4 vie	6	19100	5,60	4800	21500	6,30	5400	Turbo Fan	11,2/11,0/10,0	0,03	0,03	6,35	12,7	25	1/220-240/50,1/220/60	15	-	570x256x570	700x22x700	157x1

Unità Esterne MULTI V		Raffreddamento		Riscaldamento		Compressore		Ventilatori		Refrigerante		Dimensioni(LxAxP)		Compressori Tubazioni (mm)		Alimentazione		Peso (kg)		
Indice	Q.tà	Capacità Btu/h	Capacità kW	Capacità kcal/h	Capacità kW	Capacità kcal/h	Nome (kW)	Tipo	Portata Aria(CMM)	Stadio	Portata Aria(CMM)	Refrigerante	Dimensioni (mm)	Tubazioni (mm)	Gas	Alimentazione	Alimentazione	Alimentazione	Peso (kg)	
AULA MAGNA	1	114700	33,60	28900	10,50	129000	37,80	32500	9,66	BLOC Inverter Twin Rotary	Acid Flow Fan	Acid Flow Fan	Acid Flow Fan	Acid Flow Fan	Acid Flow Fan	Acid Flow Fan	Acid Flow Fan	Acid Flow Fan	Acid Flow Fan	Acid Flow Fan

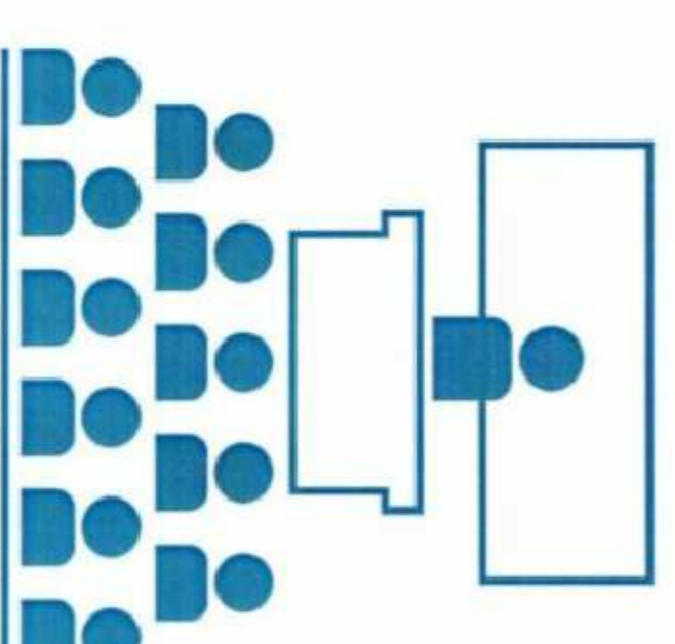
SCENARIO DI COINCIDENZA KW 40,00W



scala 1:100



UNIVERSITA' DEGLI STUDI DI CATANIA  
Area della Progettazione, dello Sviluppo Edilizio e della Manutenzione



Progetto Aule didattiche  
Ateneo di Catania

Interventi di manutenzione e arredamento aule

Progettisti oggetti edili e tecnico amministrativi:  
ing. orazio arena  
arch. barbara carfagna  
ing. umberto grimaldi  
ing. giuseppe mazzoni  
arch. elisavetta perra  
Progettisti oggetti termomeccanici:  
ing. giuseppe castrogiovanni  
ing. andrea lo giudice  
Progettisti oggetti elettrici e meccanici:  
ing. fabio filippino  
dott. francesco la spina  
P.L. aleksandro molino  
Coordinatore della sicurezza in fase di progettazione:  
ing. salvatore palumbo  
Vice: L. RUZ  
arch. sebastiano palumbo  
Vice: IL DIRIGENTE  
dott. carlo vicarelli

Elaborato grafico: C.065  
Data: Settembre 2018  
Schema distribuzione unifilare impianto VRF - DICAR

Rev. 01: 8 genn. 2019