



UNIVERSITA' DEGLI STUDI DI CATANIA

Area della progettazione: Sviluppo Edilizio e Manutenzione
Dipartimento di Ingegneria Civile e Architettura

Tav. 01

C.U. S. Sofia: Interventi di manutenzione straordinaria negli edifici 3, 10 e 14

Scelta 1:200
edifici: edificio 3, PIANTE 2 QUOTA + 148,50
PIANO SETTIMO COPERTURE

Gruppo di progettazione:

ing. A. La Ferla (coordinatore)

geom. I. Parisi

arch. F. Sciarra *F. Sciarra*

Collaboratori:

ing. V. Gallo

sig. A. Gufrido

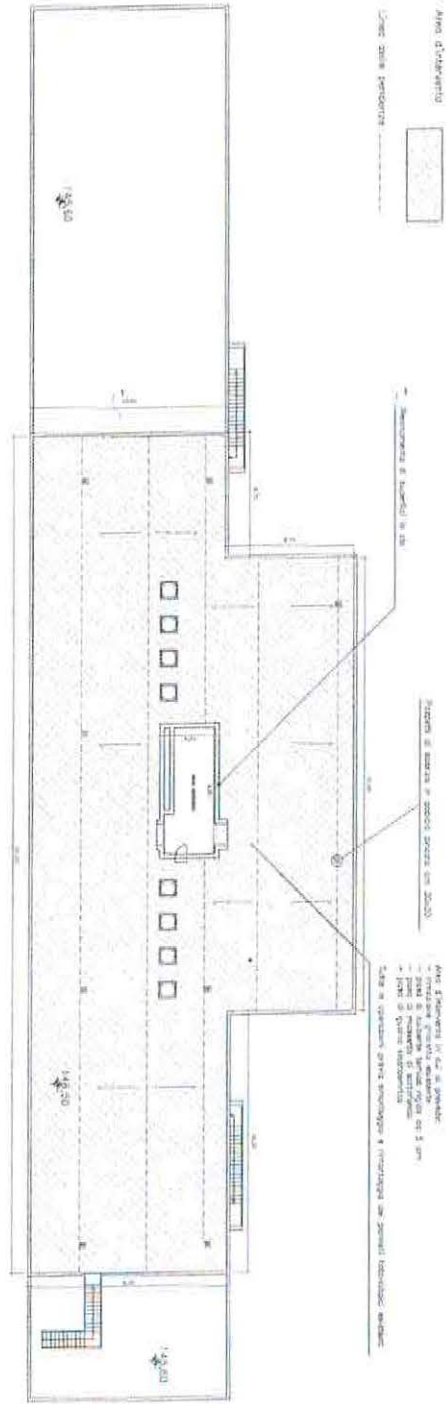
Coordinatore sicurezza in fase di progetto:
ing. G.L. Nucera

Visto: il Direttore
dott. G. Nicolini



Stato: RUP
ing. A. Pappalardo

DATA	DESCRIZIONE	STATO
12/05/2018	PROGETTO	INIZIATO



Area d'intervento



Linee zone protette

Sistemi di sovrapposizione e sovrapposizione con 20,00

Area di intervento: in caso di intervento
- sistema di sovrapposizione
- linee di sovrapposizione
- linee di sovrapposizione



Tav. 1/18
6



UNIVERSITA' DEGLI STUDI DI CATANIA

Linea della Progettazione, Strutturali Edilizi e Manutenzione
Dipartimento di Ingegneria Civile e Architettura

Tov. 02

C.U. S. Sofia, interventi di manutenzione straordinaria negli edifici A, 10 e 14

Scala 1:200

EDIFICIO S. PAVIA A QUOTA + 145,00
PIANO SESTO TERRAZZE

Gruppo di progettazione:

ing. A. de Fano (coordinatore)

geom. I. Parisi

arch. F. Scarrone *F. Scarrone*

Collaboratori:

ing. V. Della

ing. A. Ciurria

Coordinate e sicurezza in fase di progetto:
ing. G.L. Piccola

Visor: Il Direttore
dott. C. Scavelli



Visor: Il Rilevatore
ing. A. Pappalardo

Data: marzo 2011

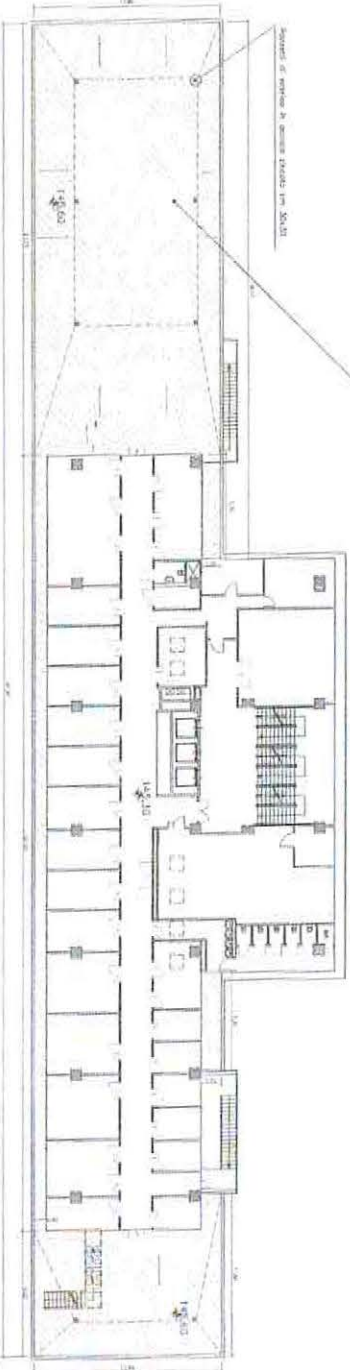
Scale:

Area d'intervento



Linee nere puntate: - - - - -

Area d'intervento: A, 10 e 14
- Interventi di manutenzione straordinaria e di ristrutturazione
- Parti di nuova costruzione e di ampliamento
- Parti di nuova costruzione e di ampliamento
- Parti di nuova costruzione e di ampliamento
- Parti di nuova costruzione e di ampliamento
- Parti di nuova costruzione e di ampliamento





UNIVERSITA' DEGLI STUDI DI CATANIA

Area della Progettazione, Sviluppo Edilizio e Manutenzione
Dipartimento di Ingegneria Civile e Architettura

Tav. 03

C.U. S. Sofia: interventi di manutenzione straordinaria negli edifici S. 10 e 12

Scala 1:200

edif. EDIFICIO S. PIAMTA A QUOTA + 142,10
PIANO QUARTO

Gruppo di progettazione:

ing. A. Lo Forte (coordinatore)

ing. L. Purdi

archit. F. Sbarone

Cooperatori:

sig. V. Zallo

sig. A. Gialfrido

Coordinatore sicurezza in fase di progetto:
ing. G.L. Ippolito

Autore: 
coll. 

Verificatore: 
ing. A. Pappalardo

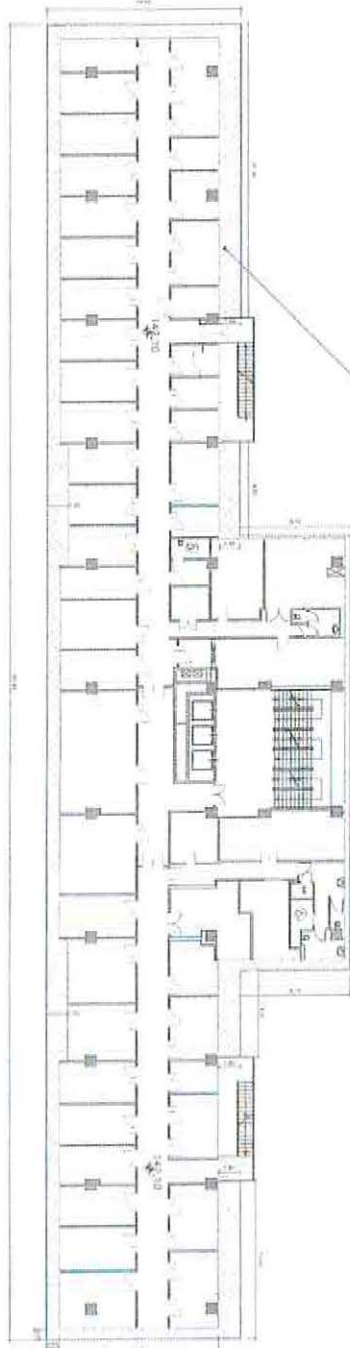
Data: marzo 2012

Scale: 1:200

Area d'intervento



Area d'intervento in cui si prevede
la posa di grandi pannelli in vetro





UNIVERSITA' DEGLI STUDI DI CATANIA

Aree della Progettazione, Sviluppo Edilizia e Urbanistica
dipartimento di Ingegneria Civile e Architettura

Tav. 04

C.U. S. Sofia: Interventi di manutenzione straordinaria negli edifici 3, 10 e 14

Scala 1:200

Edificio 3: Pianta A QUOTE + 135,70
PIANO TERRA - TERRAZZA

Gruppo di progettazione:

ing. A. Lo Faro (coordinatore)

Seam. I. Panari

arch. F. Scatrone

Collaboratori:

ing. V. Ballo

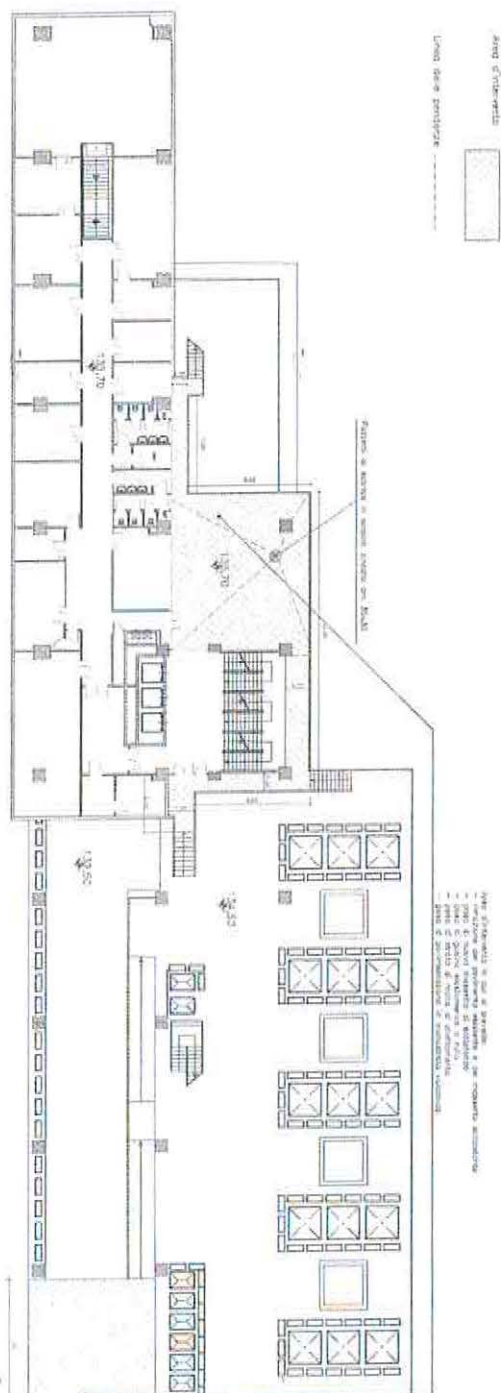
ing. A. Ciuffrida

Coordinate e sicurezza in fase di progetto:
ing. G.L. Pispicchio

Nota: il Documento è stato redatto dal: ing. A. Pispicchio



Data: marzo 2016



4101



UNIVERSITA' DEGLI STUDI DI CATANIA

Area della Progettazione, Sviluppo Edilizio e Manutenzione
Dipartimento di Ingegneria Civile e Architettura

Tav. 05

C.M. S. Sofia: interventi di manutenzione straordinaria negli edifici 3, 10 e 14

Scala 1:200

OGGETTO: EDIFICIO 14: PIANTA A QUOTA +1134,80
Ingresso posteriore

Gruppo di progettazione:

ing. A. La Faro (coordinatore)

geom. L. Parla
arch. F. Sciarano

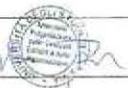
Collaboratori:

sig. V. Belli
sig. A. Gruffido

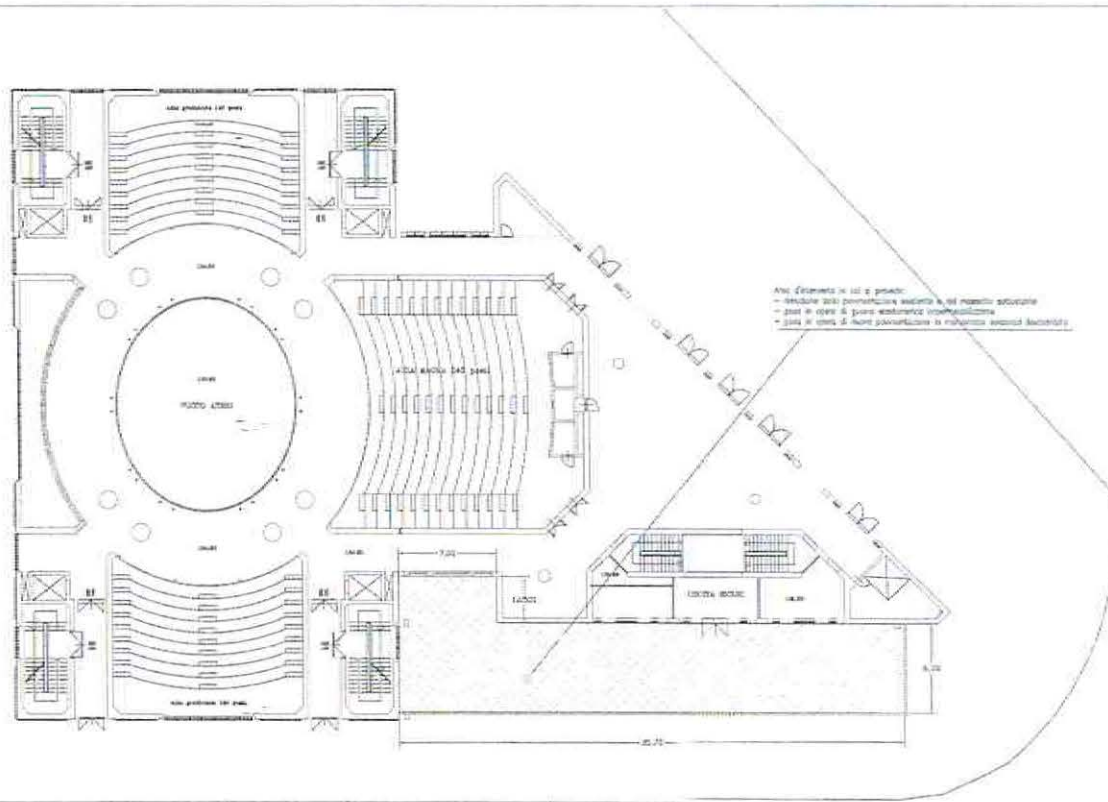
Coordinatore sicurezza in fase di progetto:
ing. G. Lofano

Vista II Direzione coll. C. Verali

Vista I EUP Ing. A. Pappalardo



Data: marzo 2018					
Autografo					





UNIVERSITA' DEGLI STUDI DI CATANIA

Area dello Progettazione, Sviluppo Edilizio e Manutenzione
Dipartimento di Ingegneria Civile e Architettura

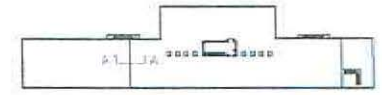
Tav. 8a C.U. S. Sofia; interventi di manutenzione straordinaria negli edifici 3, 10 e 14

Scala 1:20 OGGETTO: EDIFICIO 3 - polifunzionale: Dettaglio copertura 7° piano

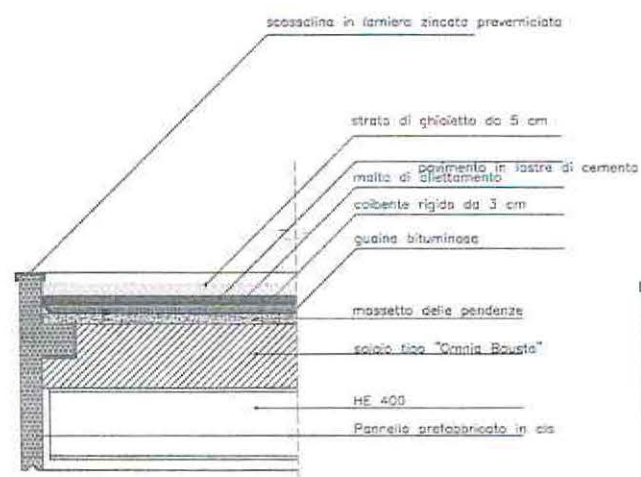
Gruppo di progettazione:
ing. A. La Faro (coordinatore)
geom. I. Parisi
arch. F. Sciarone
Collaboratori:
sig. V. Bella
sig. A. Giuffrida
Coordinatore sicurezza in fase di progetto:
ing. G.L. Locono

Visto: Il Dirigente dott. Micarelli Visto: Il RUP ing. A. Pappalardo

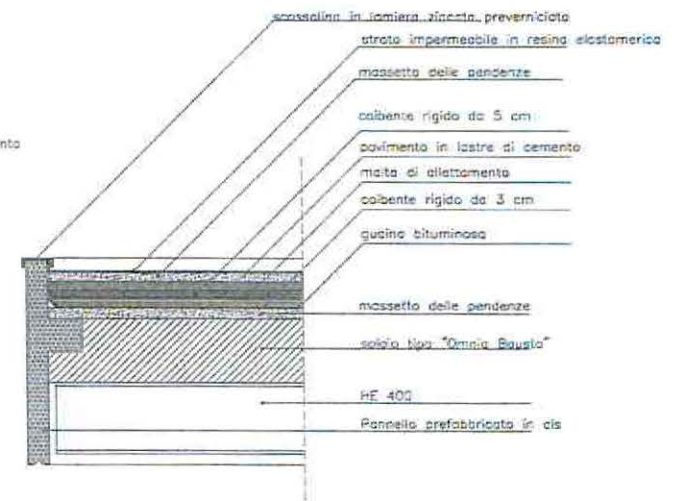
Data: marzo 2018					
------------------	--	--	--	--	--



Edificio 3 - pianta piano 7°



STATO DI FATTO
sez A-A



PROPOSTA PROGETTUALE
sez. A - A



UNIVERSITA' DEGLI STUDI DI CATANIA

Area della Progettazione, Sviluppo Edilizio e Manutenzione
Dipartimento di Ingegneria Civile e Architettura

Tav. 8b C.U. S. Sofia: Interventi di manutenzione straordinaria negli edifici 3, 10 e 14

Scala 1:20 OGGETTO: EDIFICIO 3 - polifunzionale
Dettaglio copertura 6° piano

Gruppo di progettazione:

ing. A. Lo Faro (coordinatore)

geom. I. Parisi

arch. F. Sciarrone

Collaboratori:

sig. V. Bella

sig. A. Giuffrida

Coordinatore sicurezza in fase di progetto:

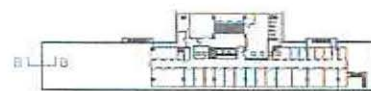
ing. G.L. Jacano

Visto: Il Dirigente
dott. C. Mazzei

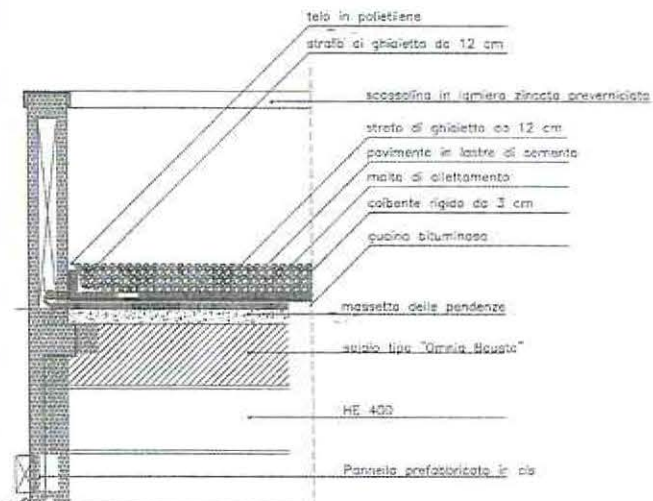
Visto: Il RUP
ing. A. Pappalardo



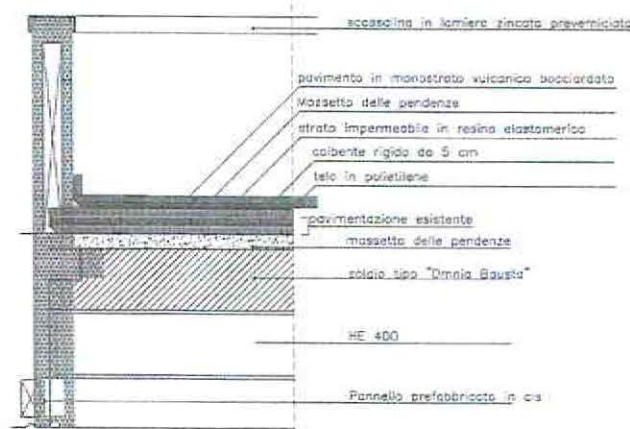
Data: marzo 2018



Edificio 3 - pianta piano 6°



STATO DI FATTO
sez B-B



PROPOSTA PROGETTUALE
sez. B - B

sqm



UNIVERSITA' DEGLI STUDI DI CATANIA

Area della Progettazione, Sviluppo Edilizio e Manutenzione
Dipartimento di Ingegneria Civile e Architettura

Tav. 8c

C.U. S. Sofia: Interventi di manutenzione straordinaria negli edifici 3, 10 e 14

Scala 1:20

OGGETTO: EDIFICIO 3 - polifunzionale
Dettaglio terrazza 3° piano

Gruppo di progettazione:

ing. A. Lo Faro (coordinatore)

geom. I. Parisi

arch. F. Sciarrone

Collaboratori:

sig. V. Bella

sig. A. Giuffrida

Coordinatore sicurezza in fase di progetto:

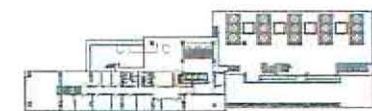
ing. C.L. Iacono

Visto: Il Dirigente
dott. G. Vicarelli

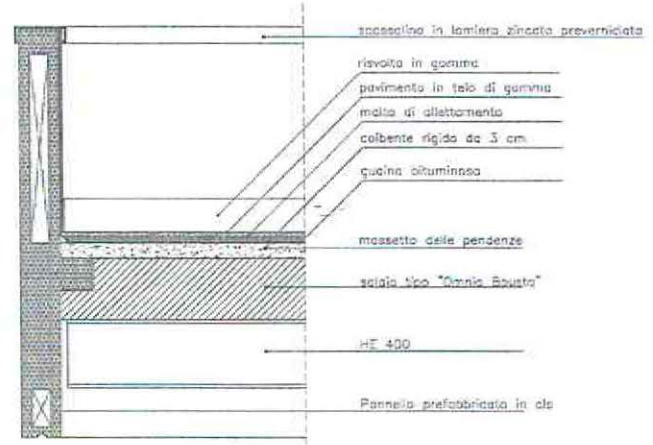
Visto: Il RUP
ing. A. Pappalardo



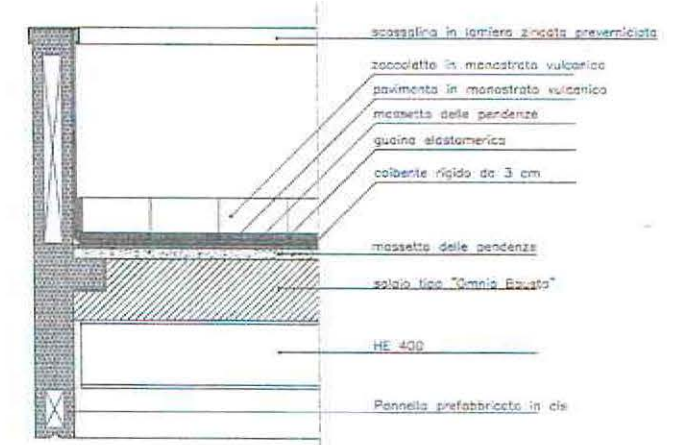
Data: marzo 2018	Autografo				
------------------	-----------	--	--	--	--



Edificio 3 - pianta piano 3°



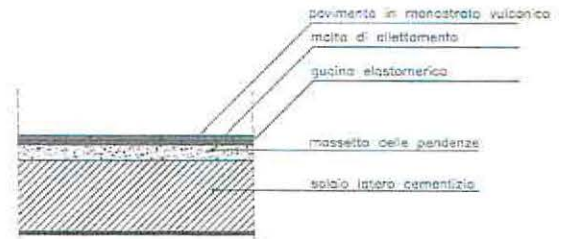
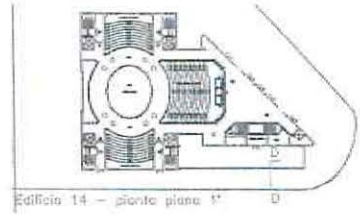
STATO DI FATTO
sez C-C



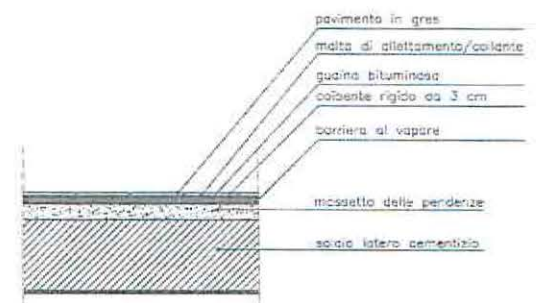
PROPOSTA PROGETTUALE
sez C-C



UNIVERSITA' DEGLI STUDI DI CATANIA
 Area della Progettazione, Sviluppo Edilizio e Manutenzione
 Dipartimento di Ingegneria Civile e Architettura



PROPOSTA PROGETTUALE
 sez D-D



STATO DI FATTO
 sez D-D

Tav. 8d	C.U. S. Sofia: interventi di manutenzione straordinaria negli edifici 3, 10 e 14
Scala 1:20	OGGETTO: EDIFICIO 14 Dettaglio terrazza 1° piano

Gruppo di progettazione:
 ing. A. Lo Faro (coordinatore)
 geom. I. Parisi
 arch. F. Sciarrone
 Collaboratori:
 sig. V. Bella
 sig. A. Giuffrida
 Coordinatore sicurezza in fase di progetto:
 ing. G.L. Iacono

Visto: Il Dirigente dott. C. Andreoli
 Visto: Il RUP ing. A. Pappalardo

Data: marzo 2018				
------------------	--	--	--	--