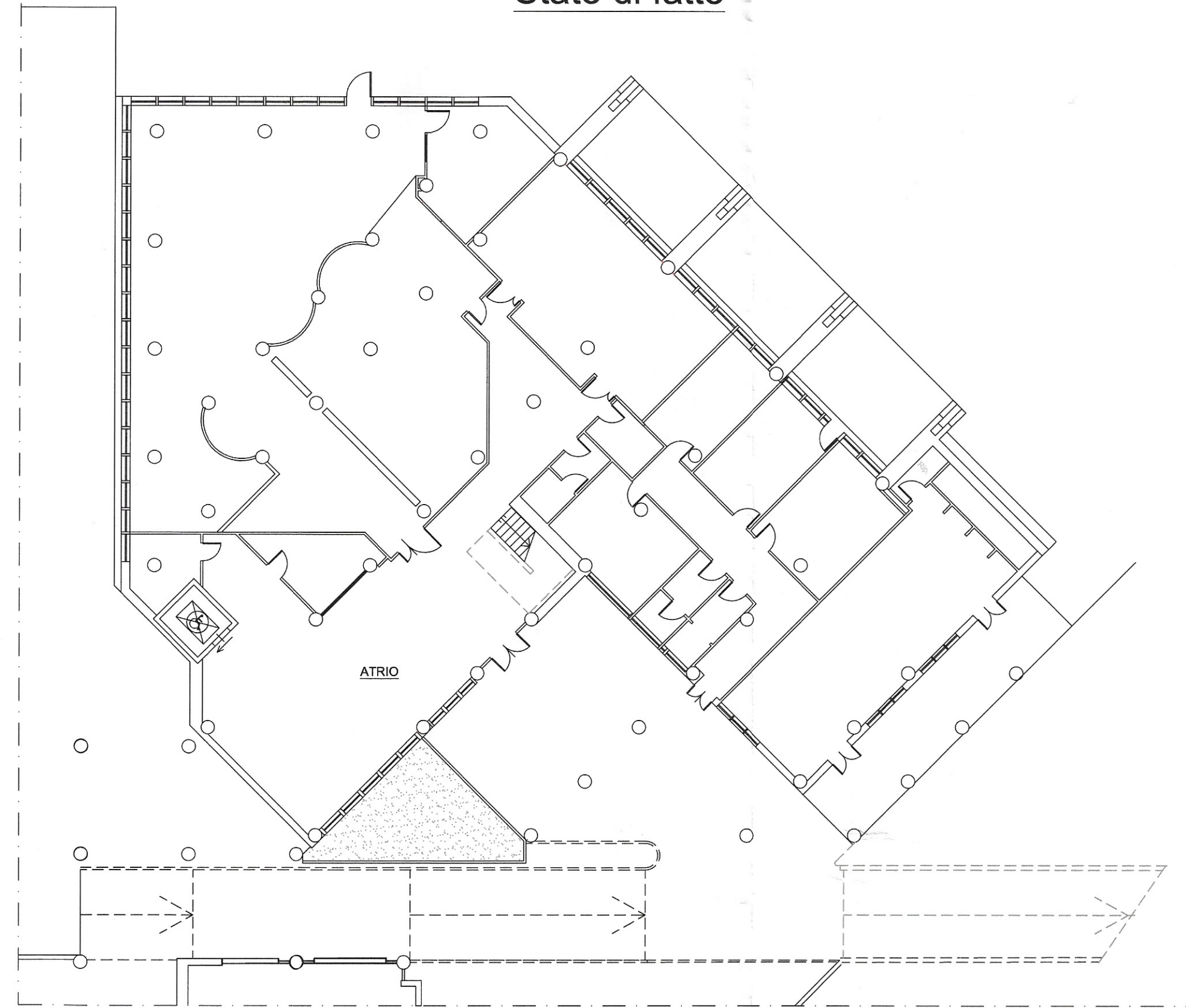


Planimetria generale Di3A Bioscientifico Catania  
1:1000

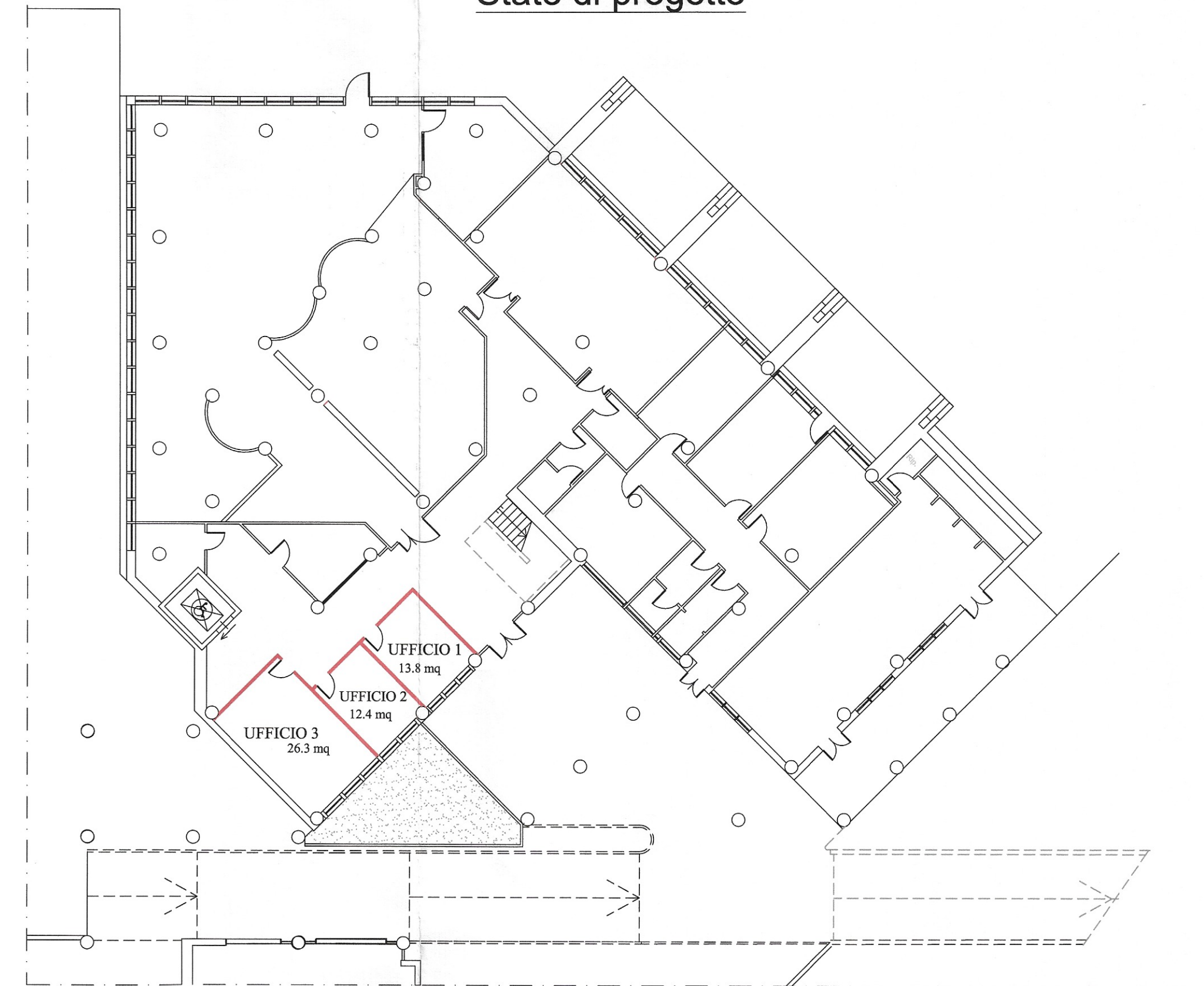
### CORPO D

Stato di fatto



P-2/A

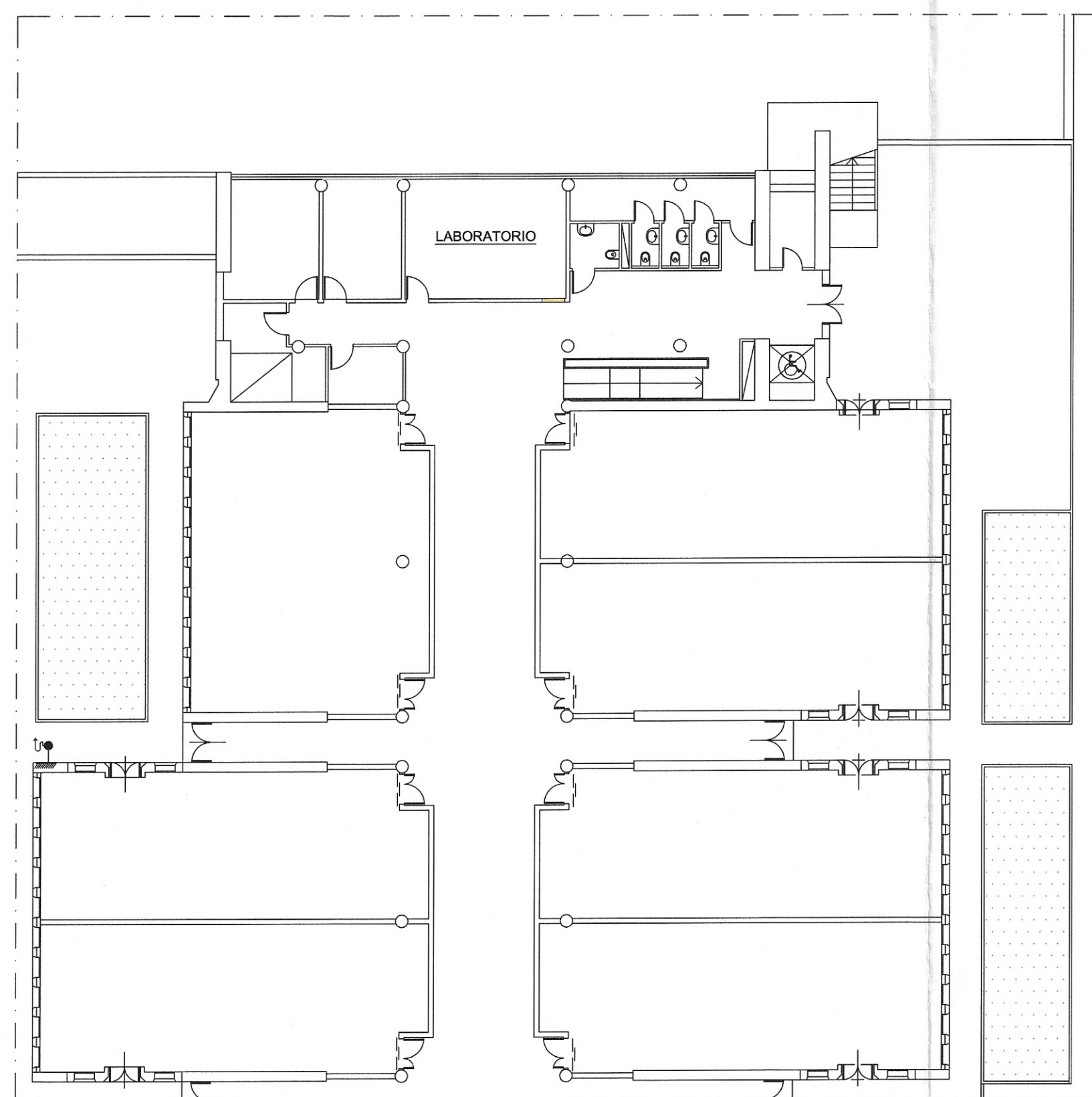
Stato di progetto



scala 1:200

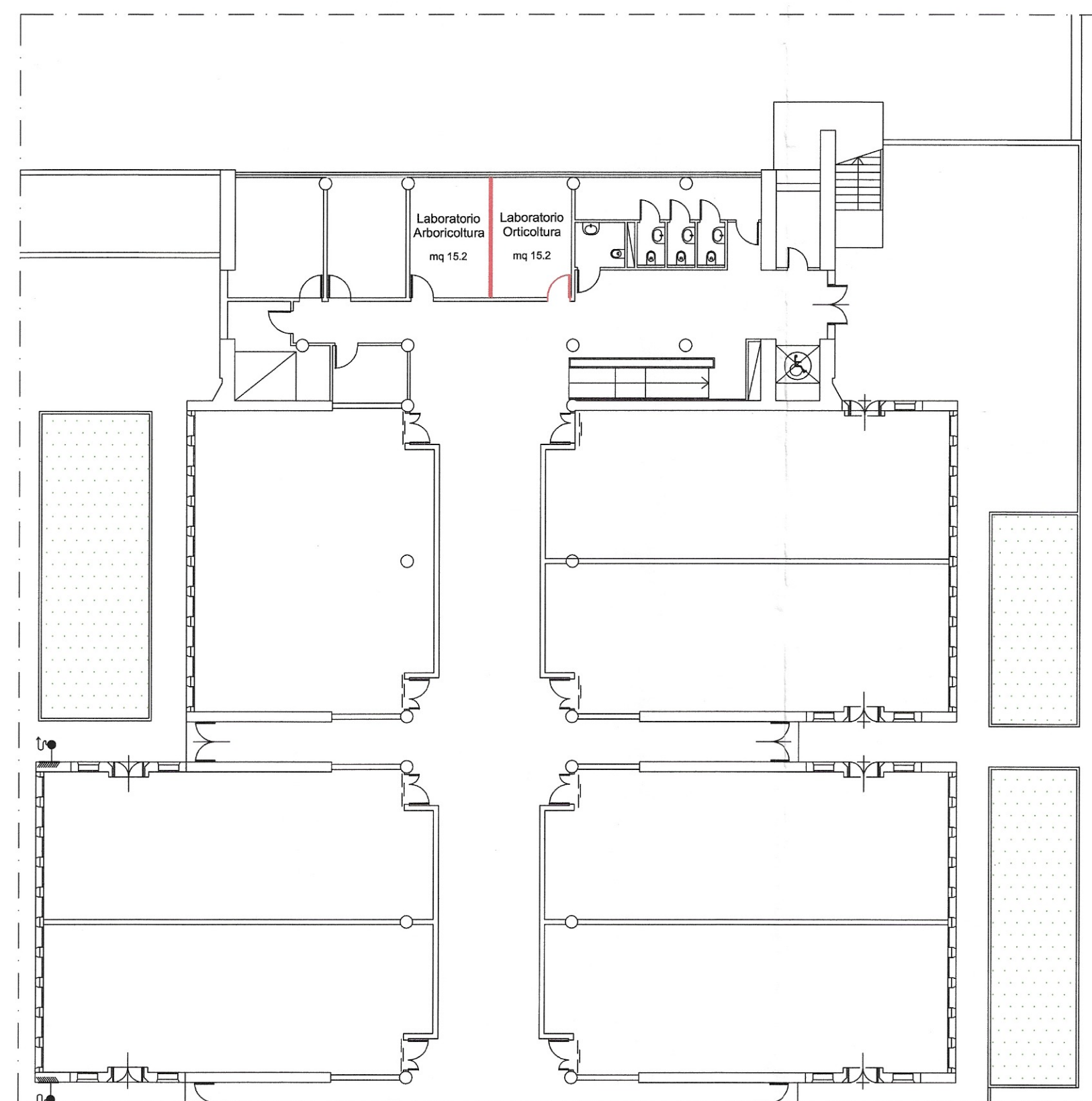
### CORPO C

Stato di fatto



P-1/A

Stato di progetto



scala 1:200

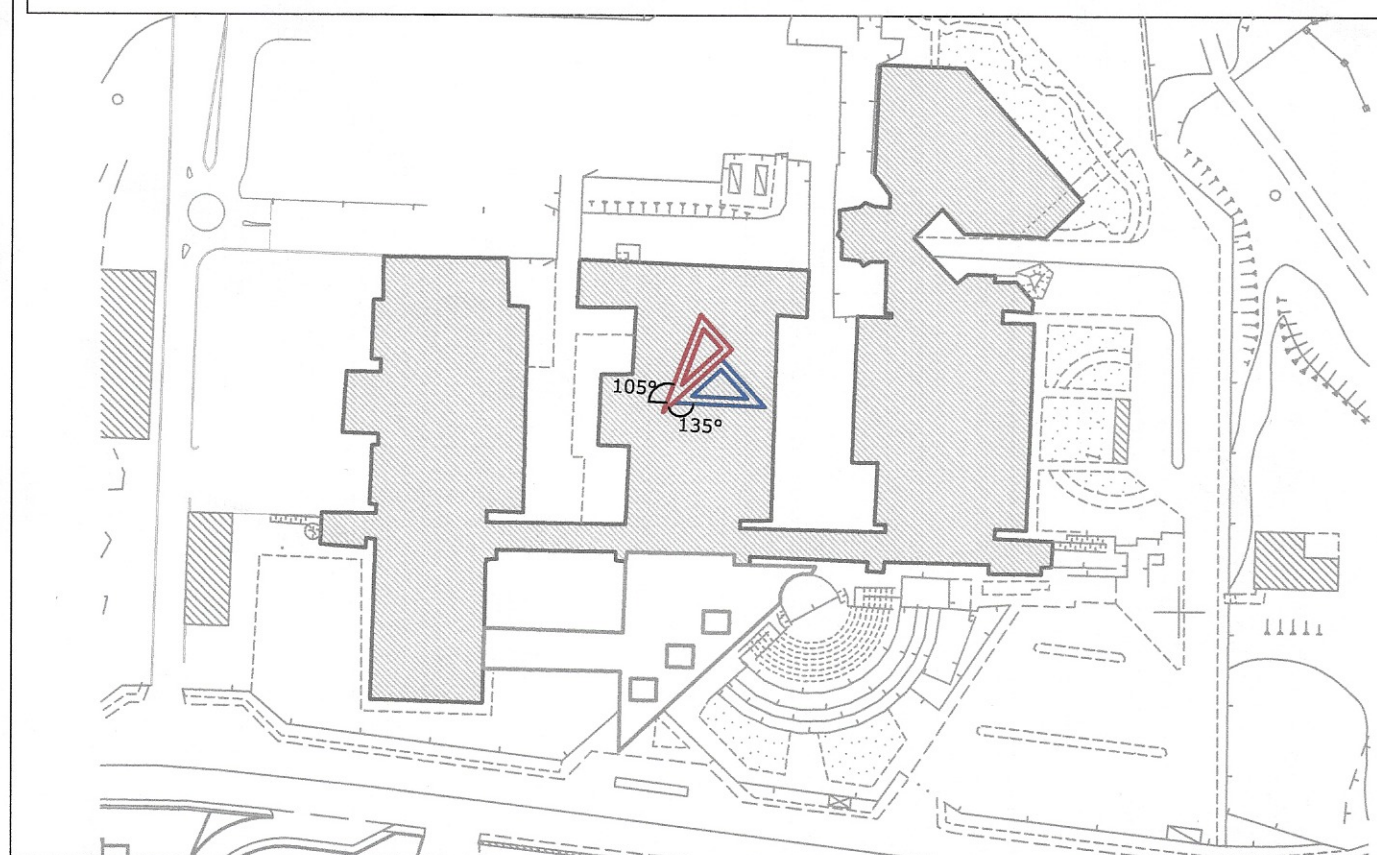
#### LEGENDA

- DEMOLIZIONE
- RICOSTRUZIONE



UNIVERSITÀ DEGLI STUDI DI CATANIA

A.P.S.E.Ma.



PROGETTISTI  
Arch. Eleonora Porto

PROGETTO: *Interventi vari di manutenzione  
(sezioni di tecnologie alimentari,  
patologia vegetale e meccanica agraria)  
Interventi vari di messa in sicurezza*

LOCALIZZAZIONE INTERVENTI: P-2/A e P-1/A

Visto: *IL RUP*  
Ing. Giovanni Luca Iacona

TAV. : 06

SCALA: 1:1000 / 1:200

DATA: Febbraio 2023

AGG.: