

Planimetria generale Di3A Bioscientifico Catania
1:1000

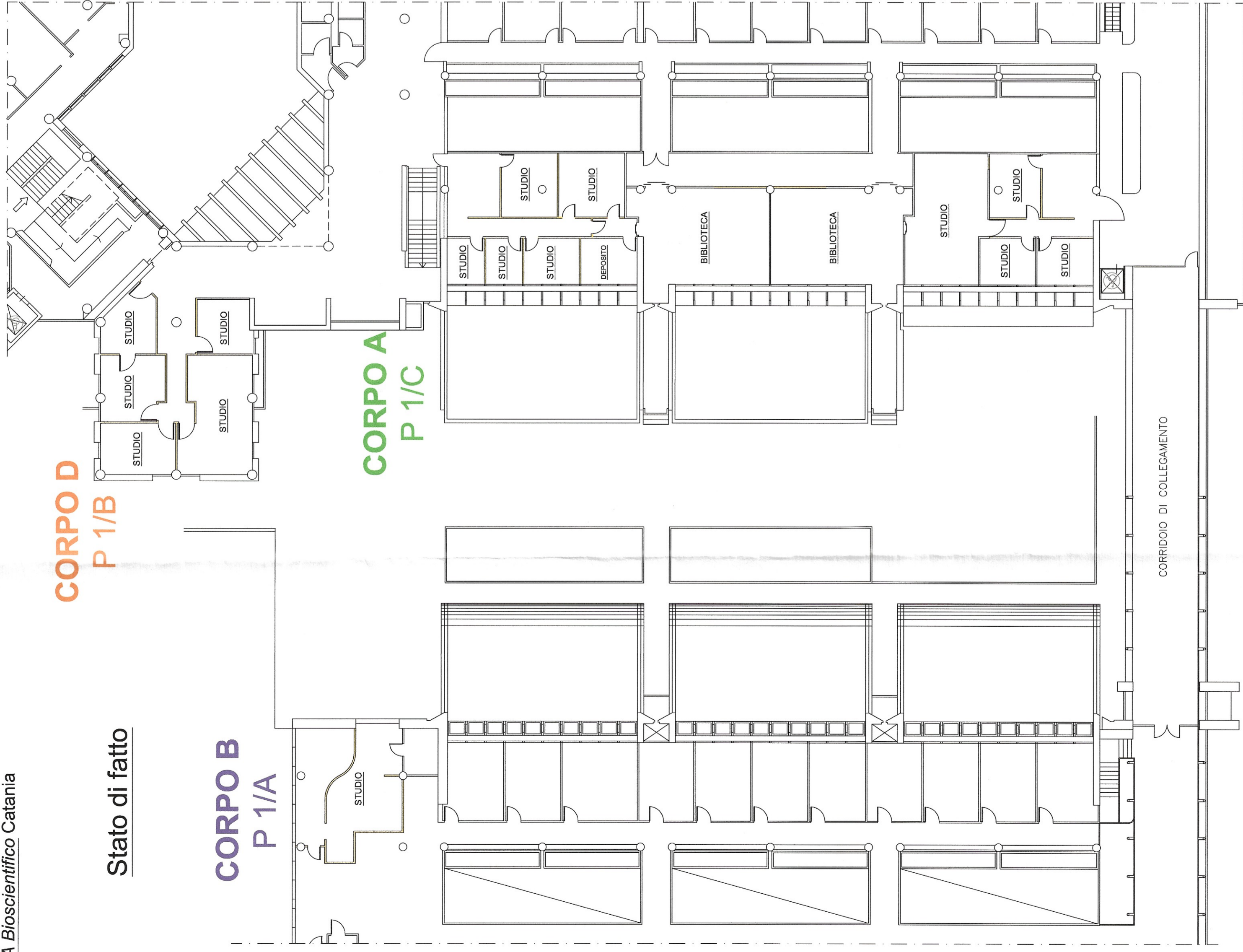


CORPO D
P 1/B

Stato di fatto

CORPO B
P 1/A

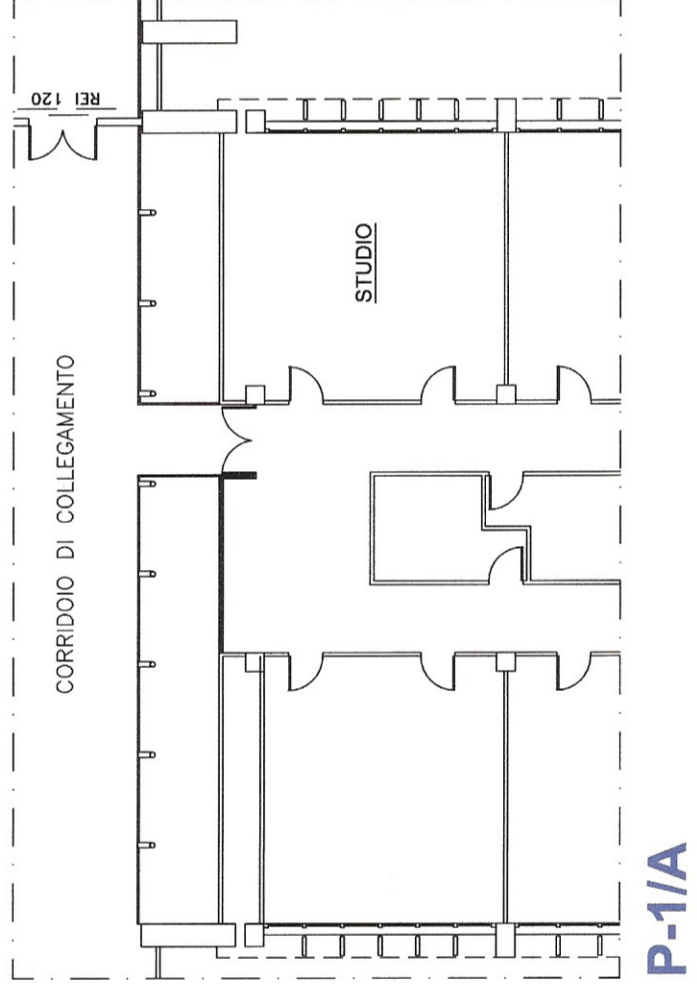
CORPO A
P 1/C



P 1/A-B-C

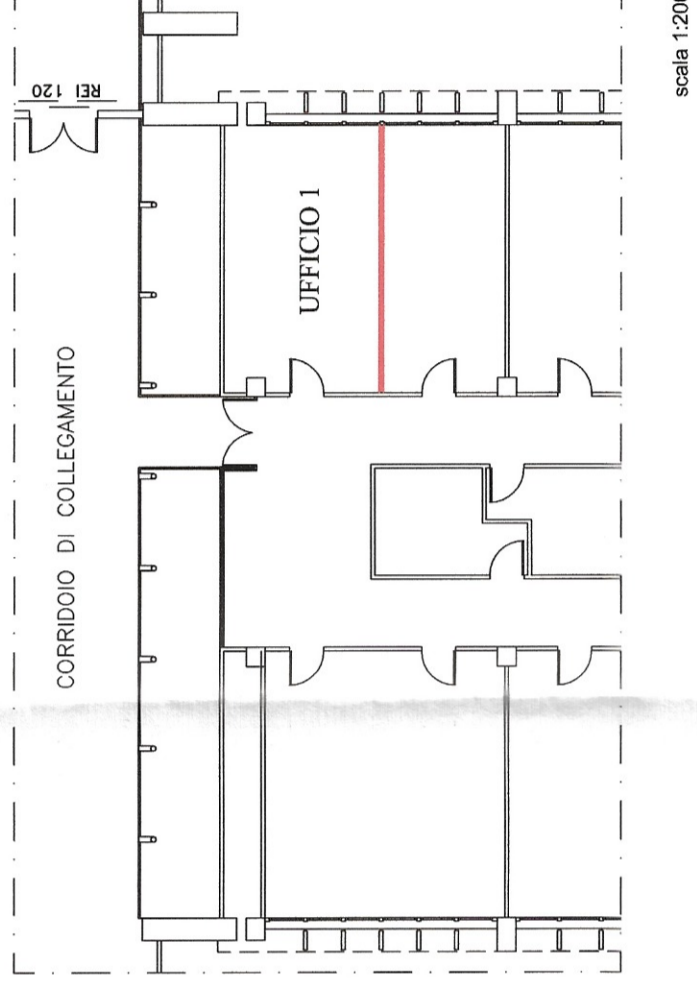
CORPO C

Stato di fatto



P-1/A

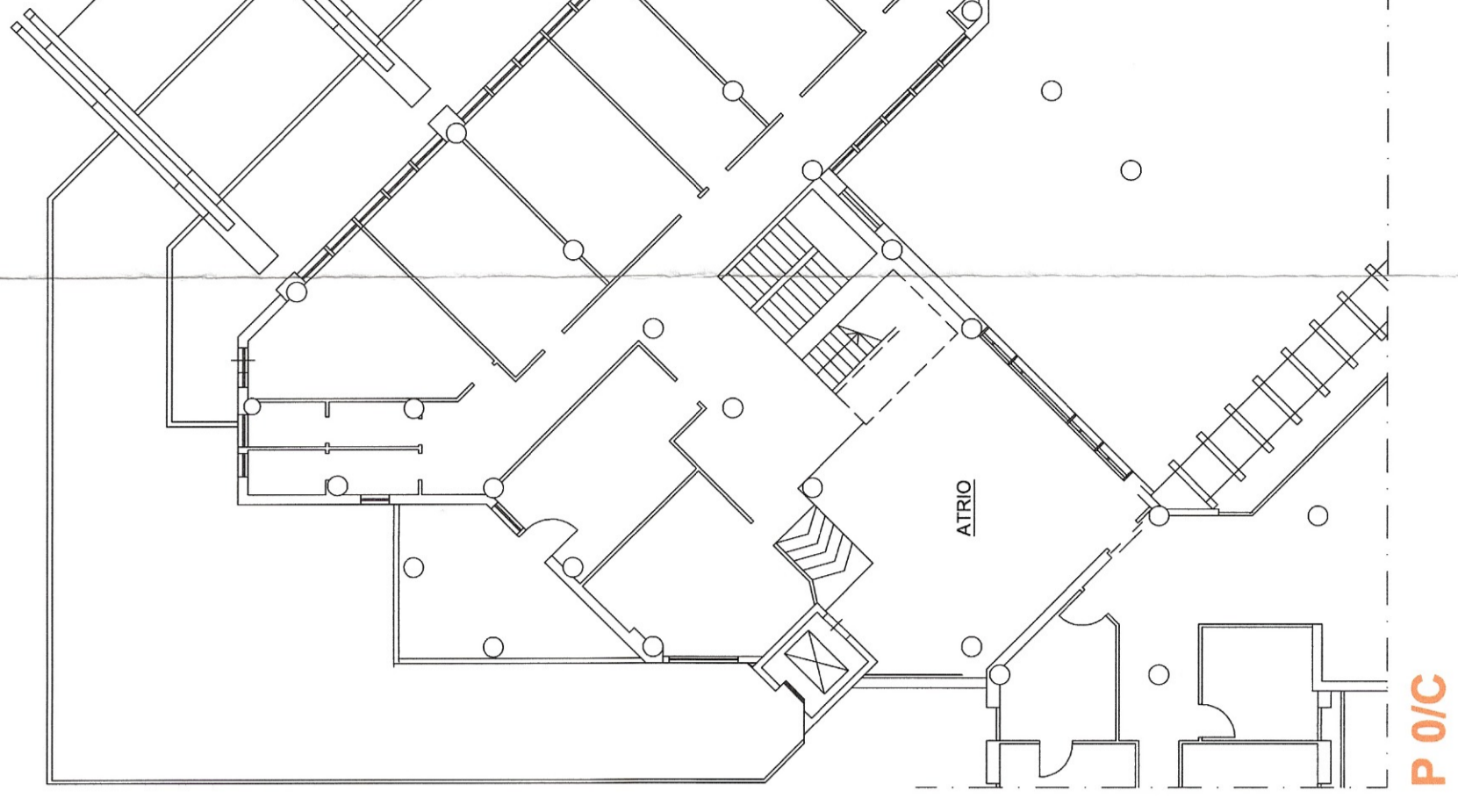
Stato di progetto



scala 1:200

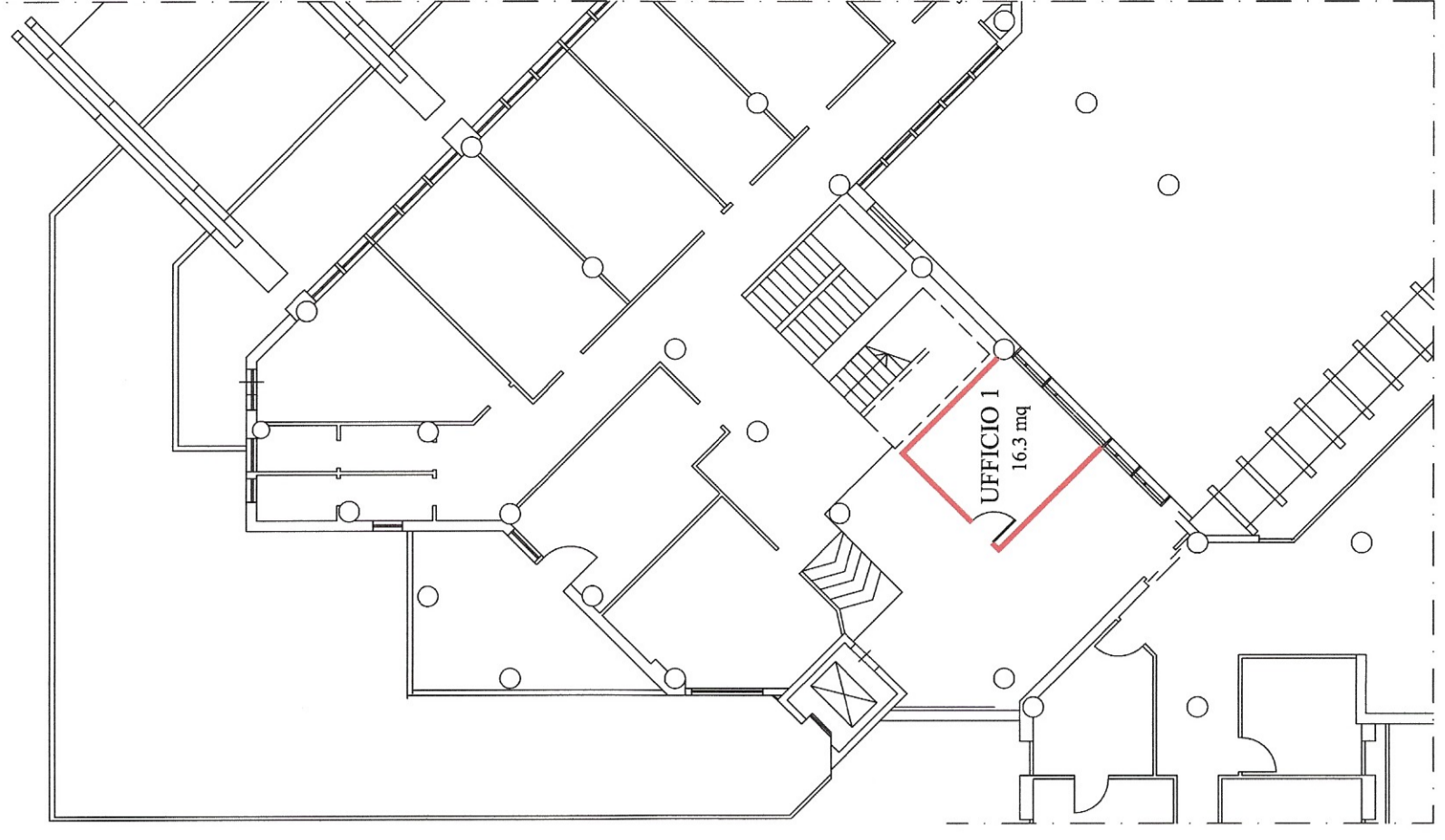
CORPO D

Stato di fatto



P 0/C

Stato di progetto

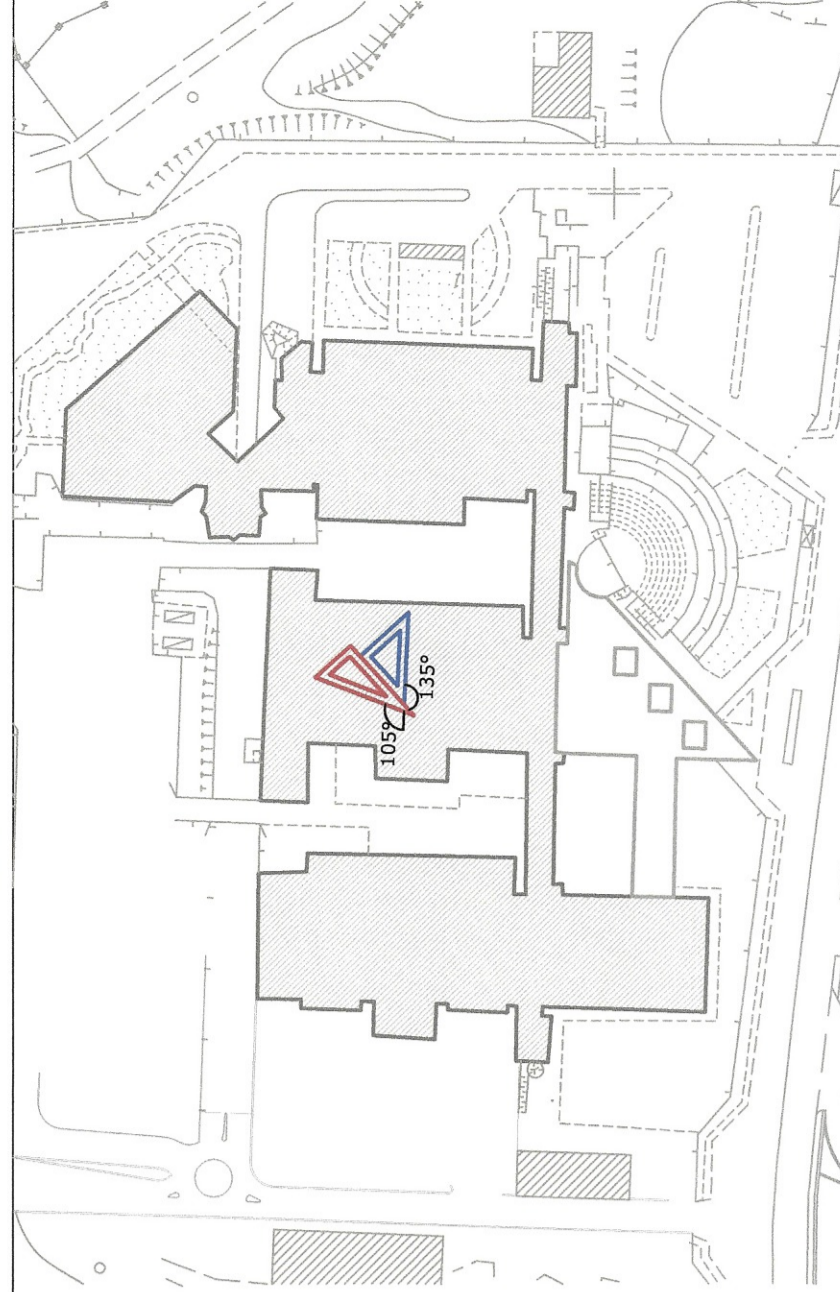


scala 1:200



UNIVERSITÀ DEGLI STUDI DI CATANIA

A.P.S.E.Ma.



PROGETTO: *Interventi vari di manutenzione (sezioni di tecnologie alimentari, patologia vegetale e meccanica agraria) Interventi vari di messa in sicurezza*

PROGETTISTI
Arch. Eleonora Porto

LOCALIZZAZIONE INTERVENTI: P0/C, P-1/A, P1/A-B-C

TAV. : 07

SCALA: 1:1000 / 1:200

DATA: Febbraio 2023

AGG.:

Arch. Eleonora Porto